

Une étude

 **harris interactive**  
division of harris tyler

pour

 **LES AGENCES DE L'EAU**  **ONEMA** 


Rapport détaillé – Bassin Rhin-Meuse


**Les habitants du bassin Rhin-Meuse et l'eau : perception des enjeux et des politiques publiques**

Baromètre national – 3<sup>ème</sup> édition


Présentation des résultats – 18 avril 2016


## Méthodologie d'enquête et de présentation des résultats

 Enquête réalisée par téléphone du 20 octobre au 2 novembre 2015.


 Échantillon de 3527 personnes représentatif des Français âgés de 18 ans et plus dont :

- 402 personnes dans le bassin Rhin – Meuse

 La représentativité de l'échantillon a été assurée par la méthode des quotas (sexe, âge, profession) après stratification par bassin et par région.

 Aide à la lecture des résultats détaillés :

- Les chiffres présentés sont exprimés en pourcentage.
- Les chiffres suivis d'un astérisque (\*) sont à interpréter avec prudence en raison d'un changement de libellé dans les items des questions par rapport aux deux précédentes éditions ou de la faiblesse des effectifs.
- Il a été rappelé aux répondants que « la gestion de l'eau dans le cas de cette enquête signifie la protection de la ressource en eau dans son milieu naturel, en luttant contre les pollutions, en finançant des projets, en impliquant les acteurs tels que les citoyens, les élus, les industriels, les agriculteurs, les associations, l'Etat. »

 **harris interactive**

2

## Préoccupations et principaux enjeux autour de l'eau

### Les sujets environnementaux préoccupants

Parmi les sujets suivants, quels sont ceux qui vous préoccupent personnellement le plus ? (Deux réponses possibles)

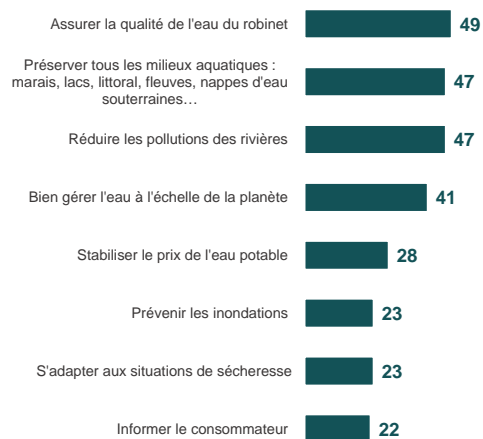
- À tous, en % -



## Les enjeux importants dans le domaine de l'eau

Parmi les propositions suivantes, pouvez-vous me dire quels sont les enjeux qui vous paraissent les plus importants pour l'eau d'une manière générale.....? (Trois réponses possibles)

- À tous, en % -



Total supérieur à 100, les interviewés ayant pu donner trois réponses

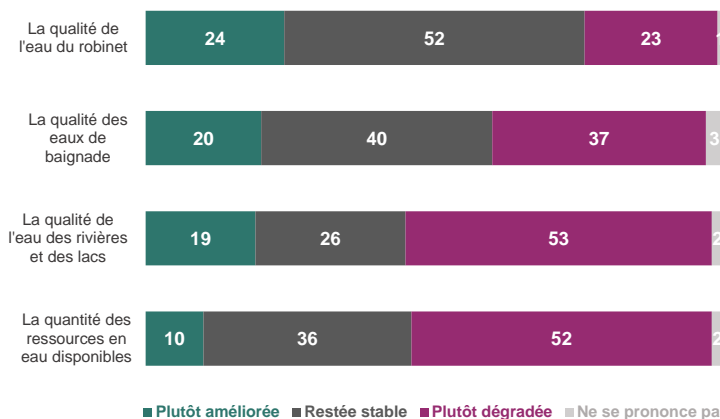
5

**Opinion à l'égard de la situation de l'eau en France et dans sa région**

## L'évolution perçue des différents enjeux liés à l'eau

Diriez-vous que depuis 10 ans la situation s'est plutôt améliorée, plutôt dégradée ou qu'elle est restée stable pour chacune des thématiques suivantes ?

- À tous, en % -

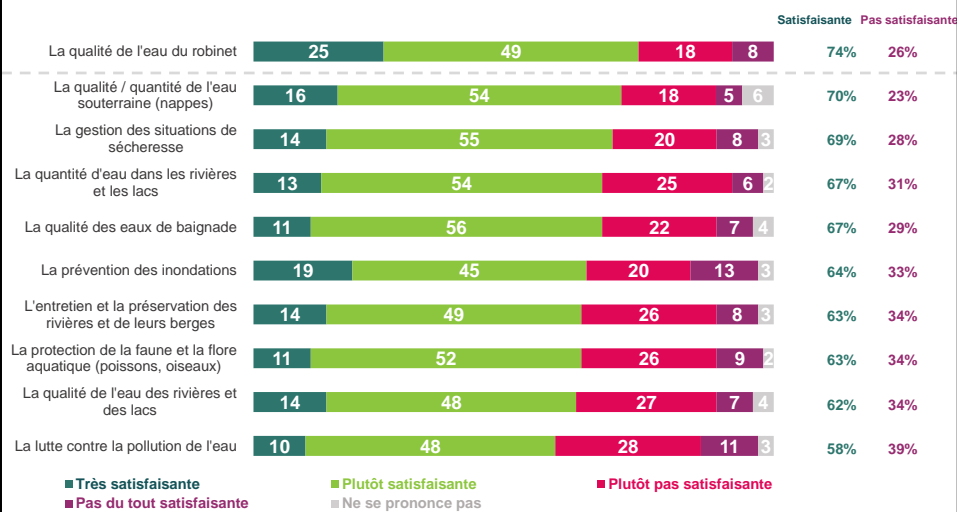


7

## La satisfaction à l'égard de la gestion de l'eau dans sa région

En ce qui concerne chacun des aspects suivants, diriez-vous que la situation dans votre région est très, plutôt, plutôt pas ou pas du tout satisfaisante ?

- À tous, en % -



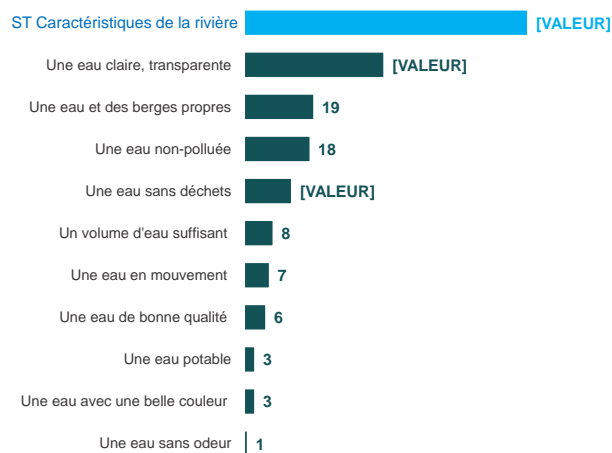
8

## Perception de la biodiversité et d'une rivière en bonne santé

### La notion d'une rivière en bonne santé (1/3)

Spontanément et en quelques mots comment décrieriez-vous une rivière en bonne santé ? (Question ouverte, réponses spontanées)

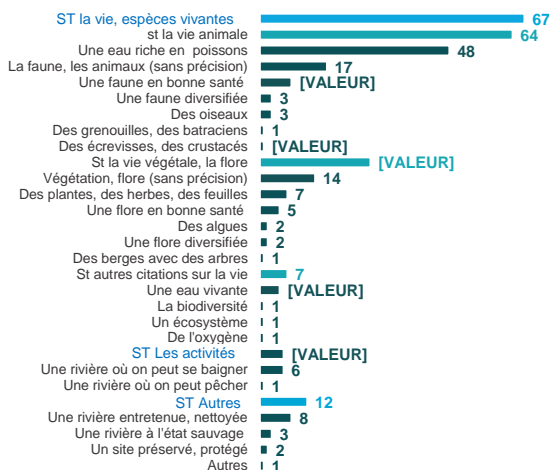
- À tous -



## La notion d'une rivière en bonne santé (2/3)

Spontanément et en quelques mots comment décririez-vous une rivière en bonne santé ? (Question ouverte, réponses spontanées)

- À tous -



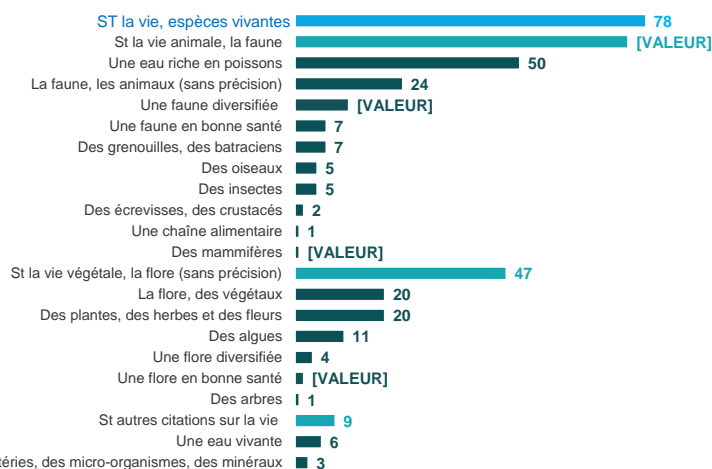
\*Total supérieur à 100, les interviewés ayant pu donner plusieurs réponses

11

## La notion de biodiversité dans une rivière (1/2)

Quels sont tous les mots, toutes les idées qui vous viennent à l'esprit lorsque vous pensez à la biodiversité dans une rivière ? (Question ouverte, réponses spontanées)

- À tous -



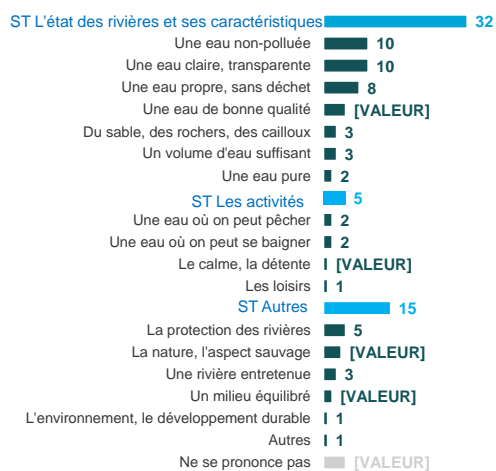
\*Total supérieur à 100, les interviewés ayant pu donner plusieurs réponses

12

## La notion de biodiversité dans une rivière (2/2)

Quels sont tous les mots, toutes les idées qui vous viennent à l'esprit lorsque vous pensez à la biodiversité dans une rivière ? (Question ouverte, réponses spontanées)

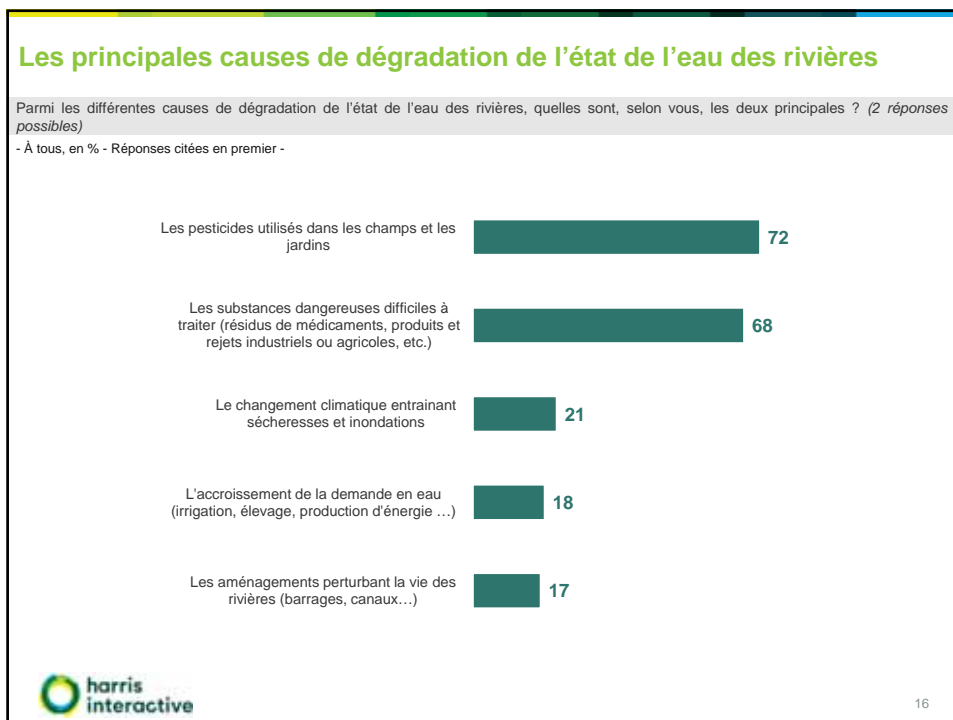
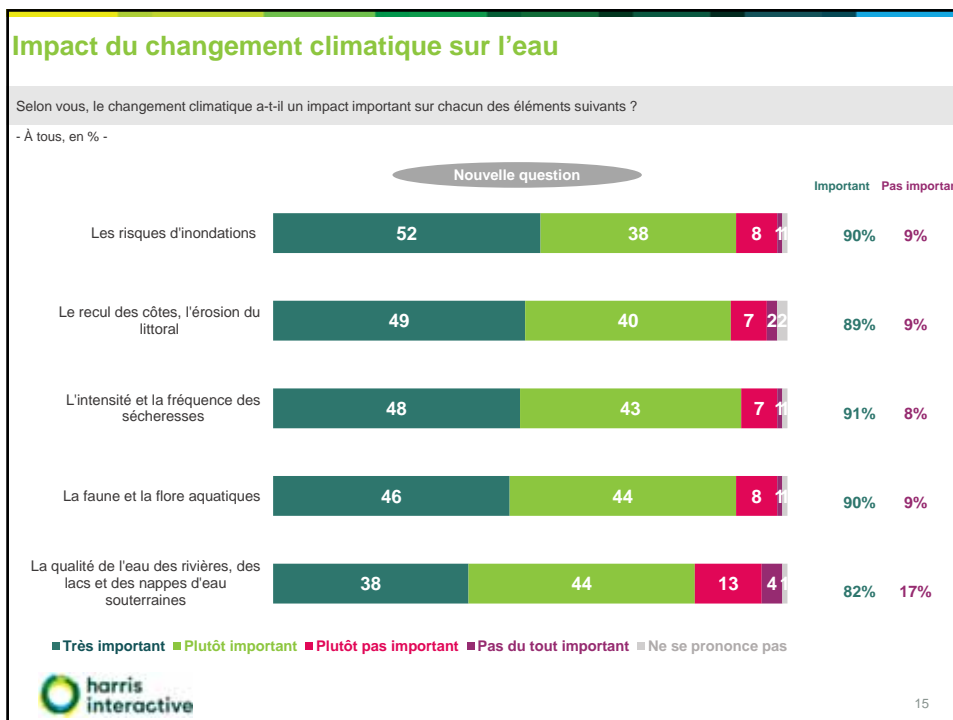
- À tous -



\*Total supérieur à 100, les interviewés ayant pu donner plusieurs réponses

13

Changement climatique et autres causes de dégradation de la situation de l'eau

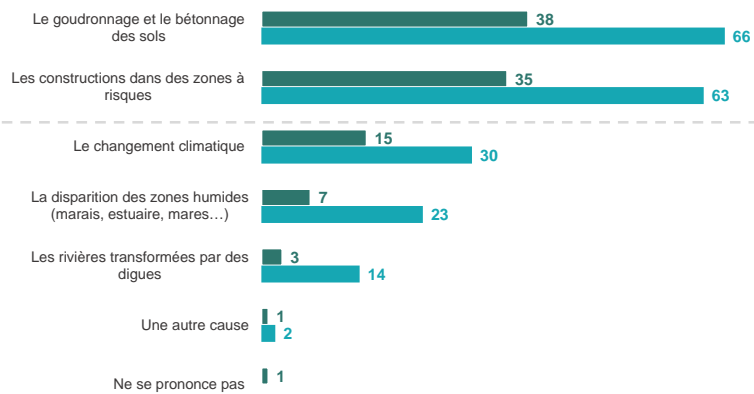




## Les principales causes d'inondation

Les phénomènes d'inondations se sont multipliés ces dernières années. Parmi les principales causes d'inondation possibles, quelle est selon vous la principale ? Et ensuite ?

- À tous, en % -



Total supérieur à 100, les interviewés ayant pu donner deux réponses

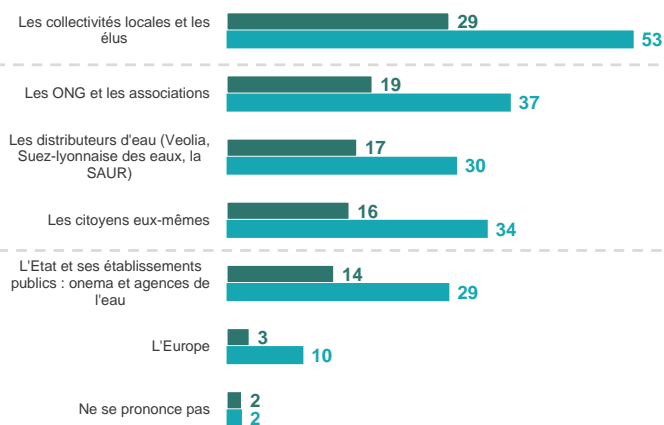
17

**Les actions possibles pour une meilleure gestion de l'eau**

## Les acteurs qui inspirent le plus la confiance en matière de gestion de l'eau

Parmi cette liste, à qui faites-vous le plus confiance en matière de gestion de l'eau ? En premier ? En second ?

- À tous, en % -



■ En premier

■ Ensemble des réponses

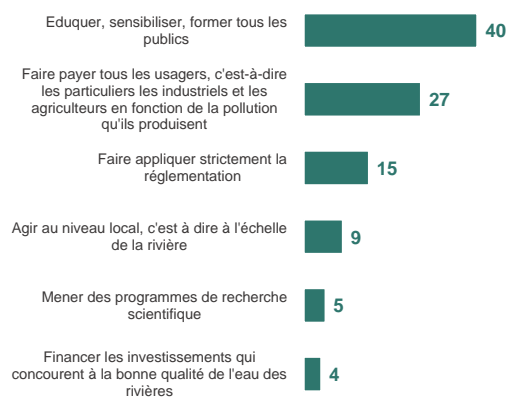
Total supérieur à 100, les interviewés ayant pu donner deux réponses

19

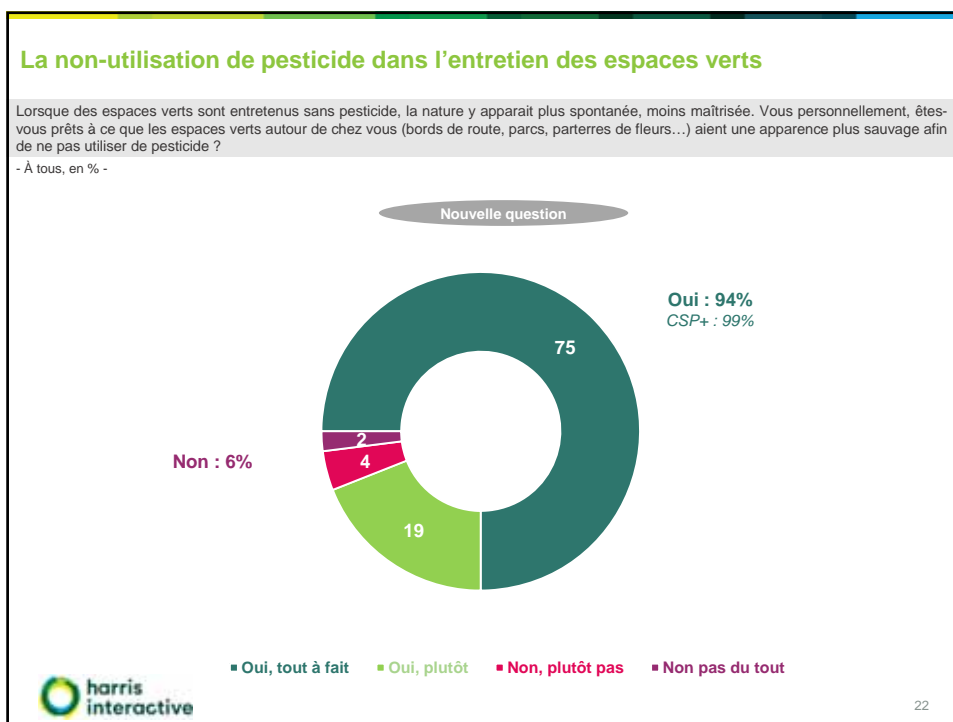
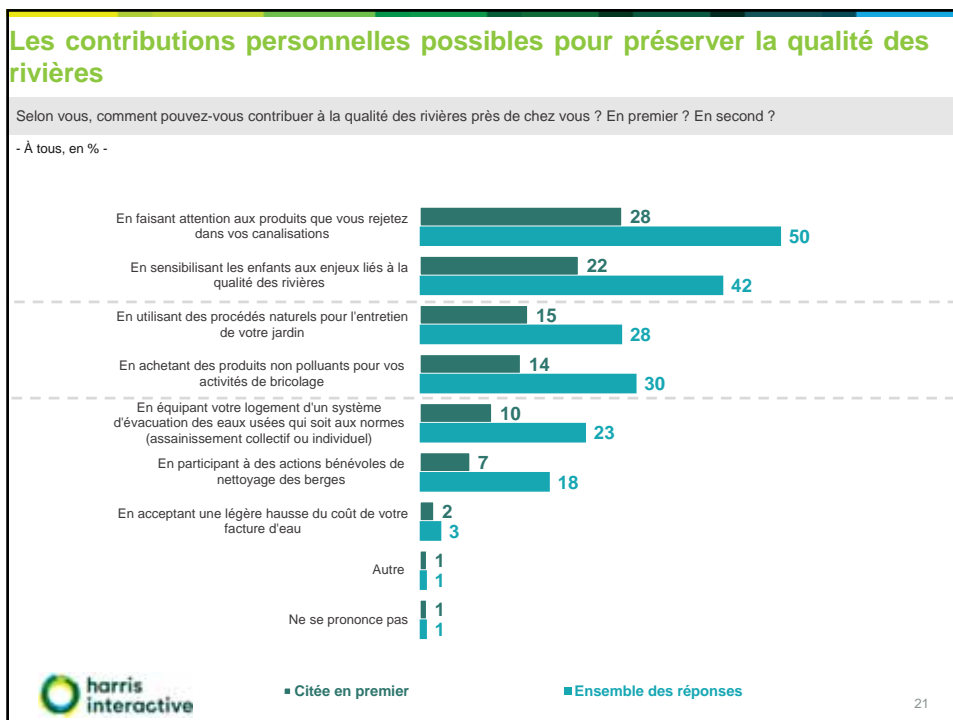
## Les actions prioritaires pour garantir une bonne gestion de l'eau et des milieux aquatiques

Selon vous, pour mieux gérer l'eau dans son milieu naturel et préserver l'état des rivières, des fleuves, des lacs, des nappes d'eau souterraine, il faut en priorité... ? (Une seule réponse)

- À tous, en % -



20



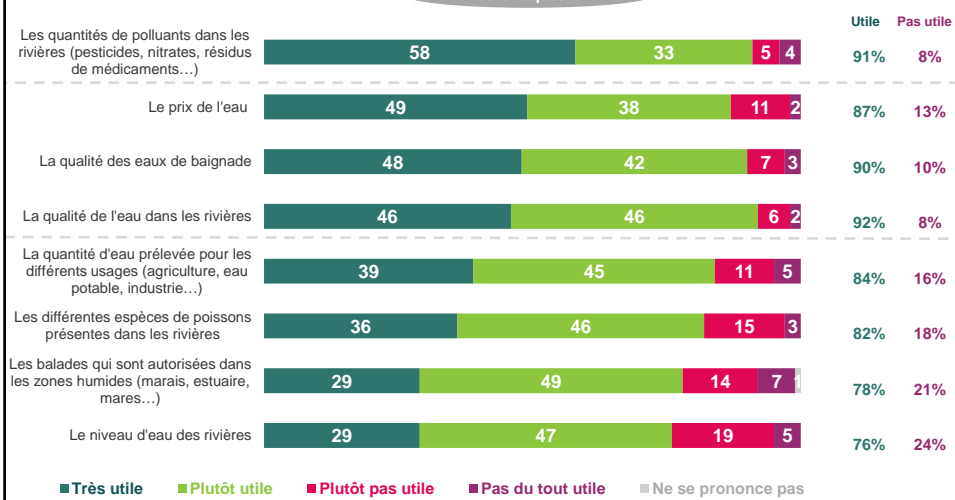
## Informations sur l'eau

### L'utilité des informations sur l'eau et les rivières

Diriez-vous qu'il serait très utile, plutôt utile, plutôt pas utile ou pas du tout utile pour vous d'avoir des informations sur chacun des sujets suivants ?

- À tous, en % -

Nouvelle question

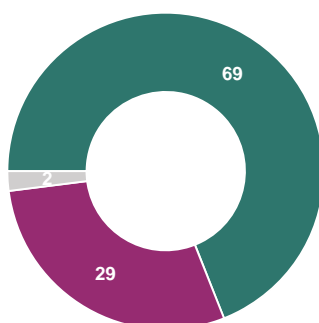


## Eau et solidarité internationale

### L'appréciation de la loi 1% solidarité internationale

La législation propose aux collectivités de consacrer 1% de leur budget « eau et assainissement » pour soutenir des initiatives locales d'accès à l'eau potable et d'assainissement dans les pays de l'hémisphère sud. Y êtes-vous ... ?

- À tous, en % -



- Favorable car il faut soutenir les pays en difficulté
- Opposé car il y a des investissements nécessaires et prioritaires à faire en France
- Ne se prononce pas

## Contacts

Merci de noter que toute **diffusion de ces résultats** doit être accompagnée des éléments techniques suivants :  
le **nom de l'institut**, le **nom du commanditaire de l'étude**,  
la **méthode d'enquête**, les **dates de réalisation**, la **taille de l'échantillon**.

Suivez l'actualité de Harris Interactive sur :



[www.harris-interactive.fr](http://www.harris-interactive.fr)



[Facebook](#)



[Twitter](#)



[LinkedIn](#)

**Contacts Harris Interactive en France :**

Jean-Daniel Lévy - Directeur du Département Politique & Opinion - 01 44 87 60 30 - [jdlevy@harrisinteractive.fr](mailto:jdlevy@harrisinteractive.fr)

Laurence Lavernhe – Responsable de la communication - 01 44 87 60 94 - 01 44 87 60 30 - [llavernhe@harrisinteractive.fr](mailto:llavernhe@harrisinteractive.fr)

ahead of what's next