

Appel à Manifestation d'Intérêt EAU & SANTÉ

RHIN-MEUSE 2021-2022

EAU, SANTÉ HUMAINE ET ÉCOSYSTÈMES : VERS UNE SANTÉ UNIQUE



Date limite de dépôt
des candidatures :
31 MARS 2021



Phase de sélection
des projets :
30 AVRIL 2021



Finalisation
des projets retenus :
MAI 2021

Apparue dans les années 2000, la notion de "santé unique" (one world-one health) se définit par une approche intégrée de la santé avec une prise en compte, à l'échelle mondiale, de l'interface entre les humains, les animaux et les écosystèmes.

Dans ce cadre, les usages de l'eau et les actions en faveur de l'eau et des écosystèmes visant à la santé physique mais également au bien-être et à la santé mentale des personnes ont toute leur place dans des interrogations et des actions en faveur de la santé.

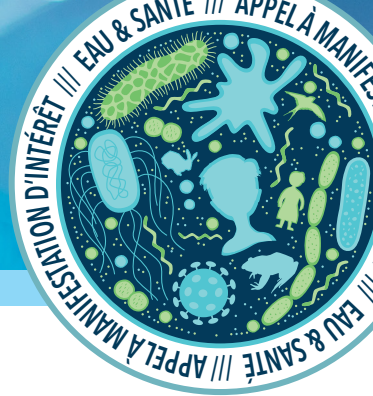
Afin de mieux prendre en compte la santé de manière globale dans ses politiques d'intervention, l'agence de l'eau Rhin-Meuse lance une série d'appels à manifestation d'intérêt visant à identifier ou approfondir les enjeux sanitaires à venir et à expérimenter des moyens de les prévenir ou d'en atténuer les impacts.

**LA PREMIÈRE ÉDITION PORTERA UNE ATTENTION PARTICULIÈRE
AUX RISQUES MICROBIOLOGIQUES.**

Vous êtes un organisme
de recherche et d'expérimentation

**CANDIDATEZ,
une enveloppe totale
de 1 million d'euros sur
2 ans vous est réservée.**





QUELS PROJETS PEUVENT ÊTRE AIDÉS ?

● Les projets de recherche et d'acquisition de connaissance, associés à une action/expérimentation opérationnelle ayant **pour objectif les risques microbiologiques** (microorganismes comme les bactéries, les virus, les parasites, les amibes...) **en relation avec l'eau et les écosystèmes aquatiques**.

Dans le volet expérimentation, seront privilégiées les actions de type **préventif ou de réduction à la source et les solutions fondées sur la nature**.

- Les projets pourront contenir une phase de capitalisation des connaissances et des retours d'expérience d'actions ou d'expérimentations.
- Un volet communication/transfert des connaissances est également souhaité.

QUI PEUT RÉPONDRE ?

Les organismes de recherche et d'expérimentation, quel que soit leur lieu d'implantation (France entière ou étranger)

L'intégration, dans l'équipe de projet, d'un **acteur opérationnel du domaine de l'eau et implanté sur le bassin Rhin-Meuse** (collectivité, industriel, gestionnaire de ressource en eau, agriculteur, milieu associatif...) est fortement souhaitée.

COMMENT CANDIDATER ?



Pour déposer le dossier de candidature **avant le 31 mars 2021**, vous utiliserez le formulaire disponible sur le site de l'agence de l'eau, à déposer à l'adresse suivante :

ami-eauetsante@eau-rhin-meuse.fr

QUEL SOUTIEN FINANCIER ?

Grâce à **une subvention avec un taux d'aide compris entre 50 et 80%** du montant retenu par l'agence de l'eau.

Les acteurs opérationnels pourront également **bénéficier d'un accompagnement financier** de l'agence de l'eau en fonction de la nature de leur d'implication dans le projet.

QUELS CRITÈRES DE SÉLECTION ?

Les projets devront intégrer une phase d'expérimentation ayant pour but de tester des actions d'amélioration de la santé ou de diminution voire de suppression d'impacts négatifs sur la santé.

La **thématique "risques microbiologiques"** sera privilégiée, tout comme **les thématiques pluridisciplinaires, nouvelles** (au sens où non encore étudiées ou non intégrées dans les actions de l'agence de l'eau), **prospectives** (climat changeant par exemple), et celles dont **les actions opérationnelles impliqueront des acteurs locaux**.

Si des technologies sont mises en œuvre, elles devront être préférentiellement fondées sur la nature.

La capitalisation des connaissances déjà existantes sera prise en considération dans l'examen des projets ; le volet communication et transfert des résultats également.

Les documents d'information et le règlement de l'appel à manifestation d'intérêt sont disponibles sur le site de l'agence de l'eau : www.eau-rhin-meuse.fr

N'HÉSITEZ PAS À NOUS CONTACTER POUR TOUTE DEMANDE DE RENSEIGNEMENT !

CONTACT

Claire Riou 03 87 34 48 53
ami-eauetsante@eau-rhin-meuse.fr