

PETITES COLLECTIVITÉS  
pour un  
**assainissement**  
**DURABLE** →

COLLOQUE

20 & 21 NOVEMBRE 2014

Centre International des Congrès - METZ (57)

*Table ronde – Assainissement des petites collectivités*

# Panorama du bassin Rhin- Meuse et cadre réglementaire

**Katia Schmitzberger**

*Agence de l'eau Rhin-Meuse*



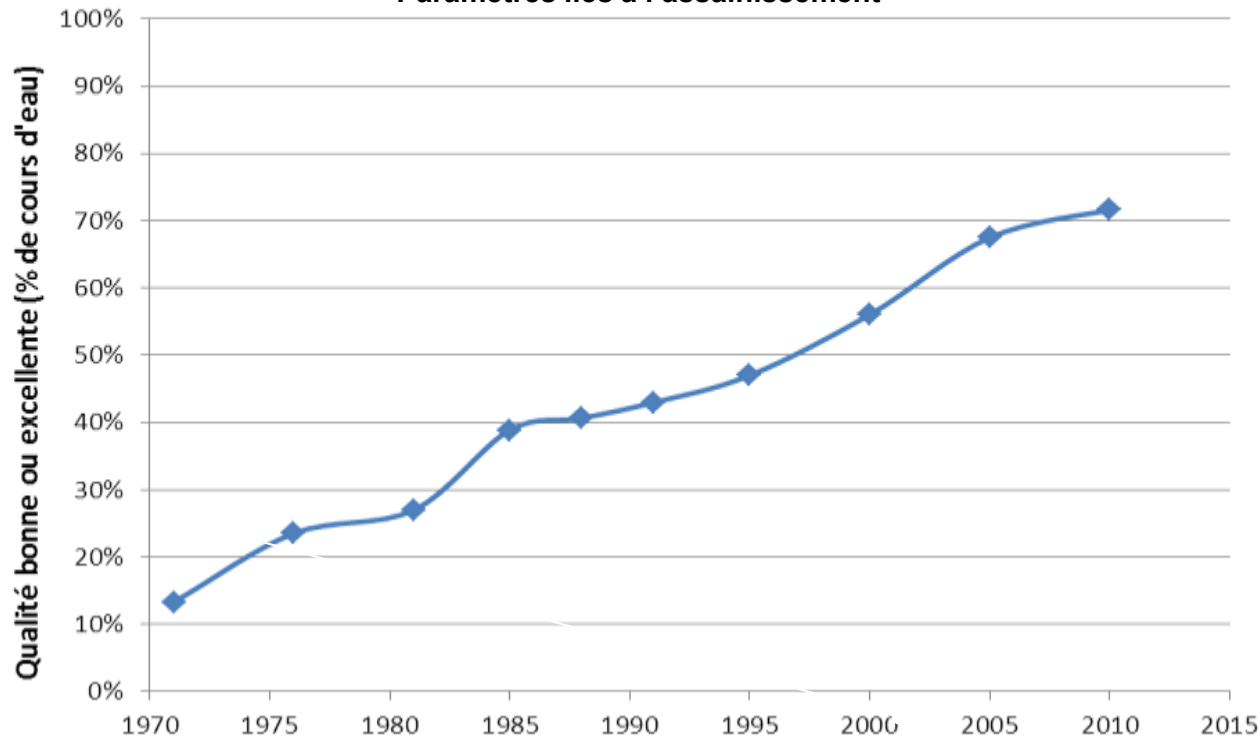
ÉTABLISSEMENT PUBLIC DU MINISTÈRE  
EN CHARGE DU DÉVELOPPEMENT DURABLE

# L'assainissement des petites collectivités : un levier pour le bon état des eaux

PETITES COLLECTIVITÉS  
pour un  
**assainissement**  
**DURABLE** →

Qualité des cours d'eau du bassin Rhin-Meuse de 1971 à nos jours (grille de 71)

Paramètres liés à l'assainissement



Milieu eutrophisé

Milieu en équilibre



# Petites collectivités : faire efficace et pas cher

- **Les grandes collectivités** : objectif d'assainissement par temps sec atteint
- **40 %** des masses d'eau **rivières** encore **dégradées** par des populations non raccordées
  - *Aller vers des techniques plus douces et moins chères*
  - *Coupler assainissement et restauration des rivières*
- **Actions programme de mesures 2016-2027:**
  - *Coûts prévisionnels temps sec : 240 M€*
  - *= 370 petites collectivités concernées*



**Zone de rejet végétalisé de Wahlbach**  
Emilie Henniaux – AERM - 2013

# Les PAOT 2013-2015 : des priorités partagées



## LES PLANS D' ACTIONS DÉPARTEMENTAUX

Les actions à engager représentées sur les cartes sont regroupées par grande thématique et concernent des actions de nature diverse. Elles, sont en la plupart des cas relatives aux actions de soutien, de développement et de formation, travaux, prestations réglementaires...

Les services de l'Etat, les agences de l'eau, l'Office National de l'eau et des rivières aquatiques... en concertation avec les services des conseils généraux assurent conjointement le suivi de réalisation, d'évaluation et d'accompagnement des actions à l'échelle de leurs projets. Ce travail est mené au plus près des bénéficiaires et des différents maillons d'échange concernés.

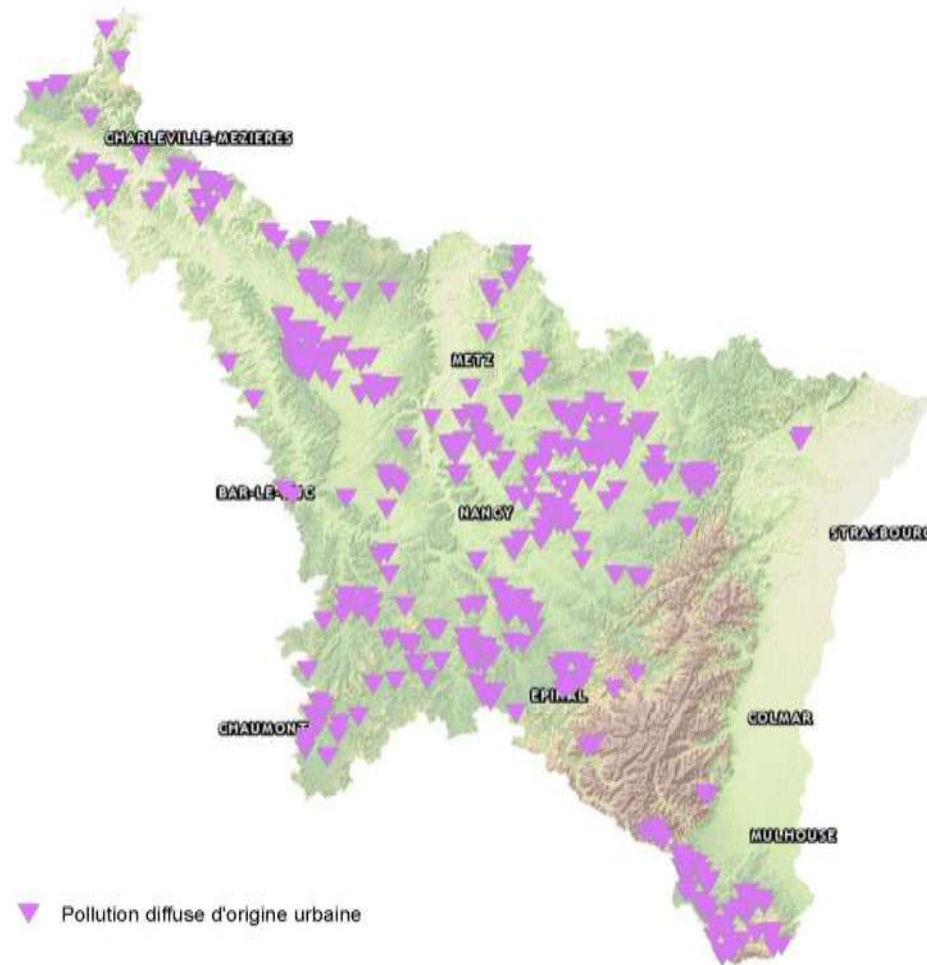
Une évaluation périodique est réalisée. Elle permet d'ajuster les plans d'actions au plus près de l'évolution des situations.

### Actions identifiées

- Action de soutien de l'investissement de la collectivité locale (aide à la mise à disposition des locaux, aide à la mise à disposition des locaux, aide à la mise à disposition des locaux, aide à la mise à disposition des locaux...)
- Action de soutien de la formation des élus, d'accompagnement des élus, d'accompagnement des élus, d'accompagnement des élus, d'accompagnement des élus... (aide à la mise à disposition des locaux, aide à la mise à disposition des locaux...)
- Action de soutien de la formation des élus, d'accompagnement des élus, d'accompagnement des élus, d'accompagnement des élus, d'accompagnement des élus... (aide à la mise à disposition des locaux, aide à la mise à disposition des locaux...)
- Action de soutien de la formation des élus, d'accompagnement des élus, d'accompagnement des élus, d'accompagnement des élus, d'accompagnement des élus... (aide à la mise à disposition des locaux, aide à la mise à disposition des locaux...)
- Action de soutien de la formation des élus, d'accompagnement des élus, d'accompagnement des élus, d'accompagnement des élus, d'accompagnement des élus... (aide à la mise à disposition des locaux, aide à la mise à disposition des locaux...)

**Attention :** Pour les raisons d'homogénéité et de lisibilité, la cartographie présentée est une synthèse de la cartographie originale. Les plans d'actions départementaux réels, comportant le détail des actions, sont consultables dans les services de la Direction départementale de l'équipement de votre département.

# Lutte contre les pollutions diffuses d'origine urbaine : le Programme de mesures 2016-2027 pour les petites collectivités



PETITES COLLECTIVITÉS  
pour un  
**assainissement**  
**DURABLE** →

COLLOQUE

20 & 21 NOVEMBRE 2014

Centre International des Congrès - METZ (57)

# L'assainissement dans le 10<sup>ème</sup> programme d'intervention de l'Agence de l'eau Rhin- Meuse

**Didier COLIN**

*Agence de l'eau Rhin-Meuse*



ÉTABLISSEMENT PUBLIC DU MINISTÈRE  
EN CHARGE DU DÉVELOPPEMENT DURABLE

PETITES COLLECTIVITÉS  
pour un  
**assainissement  
DURABLE** →

# Au 10<sup>ème</sup> programme (2013-2018), l'agence de l'eau intervient pour...

**PRES D'UN MILLIARD D'EUROS  
D'AIDES SUR SIX ANS POUR L'EAU**

## LUTTE CONTRE LES POLLUTIONS

**TOTAL :  
690 M€**

Dépollution domestique  
**500 M€**

Dépollution industrielle  
**100 M€**

Dépollution agricole  
**90 M€**



Assainissement  
des eaux usées..... 370  
Aides à la performance  
épuratoire..... 110  
Assistance technique..... 20



Lutte contre la pollution  
industrielle et déchets  
..... 100



## GESTION DES MILIEUX

**TOTAL :  
230 M€**

Restauration et protection  
des milieux aquatiques

Eau potable et protection  
de la ressource en eau

**115 M€**

**115 M€**



## AUTRES INTERVENTIONS

**TOTAL :  
25 M€**



Coopération  
décentralisée



Études



Information du public

**TOTAL INTERVENTIONS : 945 M€**

PETITES COLLECTIVITÉS  
pour un  
**assainissement  
DURABLE** →

Au 10<sup>ème</sup> programme (2013-2018),  
l'agence de l'eau intervient pour...

PRES D'UN MILLIARD D'EUROS  
D'AIDES SUR SIX ANS POUR L'EAU

LUTTE CONTRE  
LES POLLUTIONS

TOTAL :  
690 M€

Dépollution domestique  
**500 M€**



Assainissement  
des eaux usées.....370  
Aides à la performance  
épuration.....110  
Assistance technique.....20

Dépollution industrielle  
**100 M€**



Lutte contre la pollution  
industrielle et déchets  
.....100

Dépollution agricole  
**90 M€**



Dépollution domestique

**500 M€**

Assainissement

des eaux usées.....370

Prime à la performance

épuration.....110

Assistance technique.....20

TOTAL INTERVENTIONS : 945 M€