



PETITES COLLECTIVITÉS
pour un
**assainissement
DURABLE** →

COLLOQUE

20 & 21 NOVEMBRE 2014

Centre International des Congrès - METZ (57)

Assainissement et Milieux Aquatiques : l'apport du bureau d'études dans le projet

Grégoire JOST
SINBIO





Objectif de bon état des cours d'eau

- Directive cadre européenne sur l'eau du 23 octobre 2000.
- Objectif de bon état des cours d'eau en 2015
- **Synergies** travaux assainissement et cours d'eau :
 - Améliorer les fonctionnalités et favoriser les capacités autoépuratoires des milieux naturels
 - Éviter la dégradation des milieux lors des travaux d'assainissement

Spécificités d'un diagnostic des milieux récepteurs

Une méthodologie « classique », à adapter :

- Périmètre d'étude plus restreint
- Intégrer la question de l'assainissement

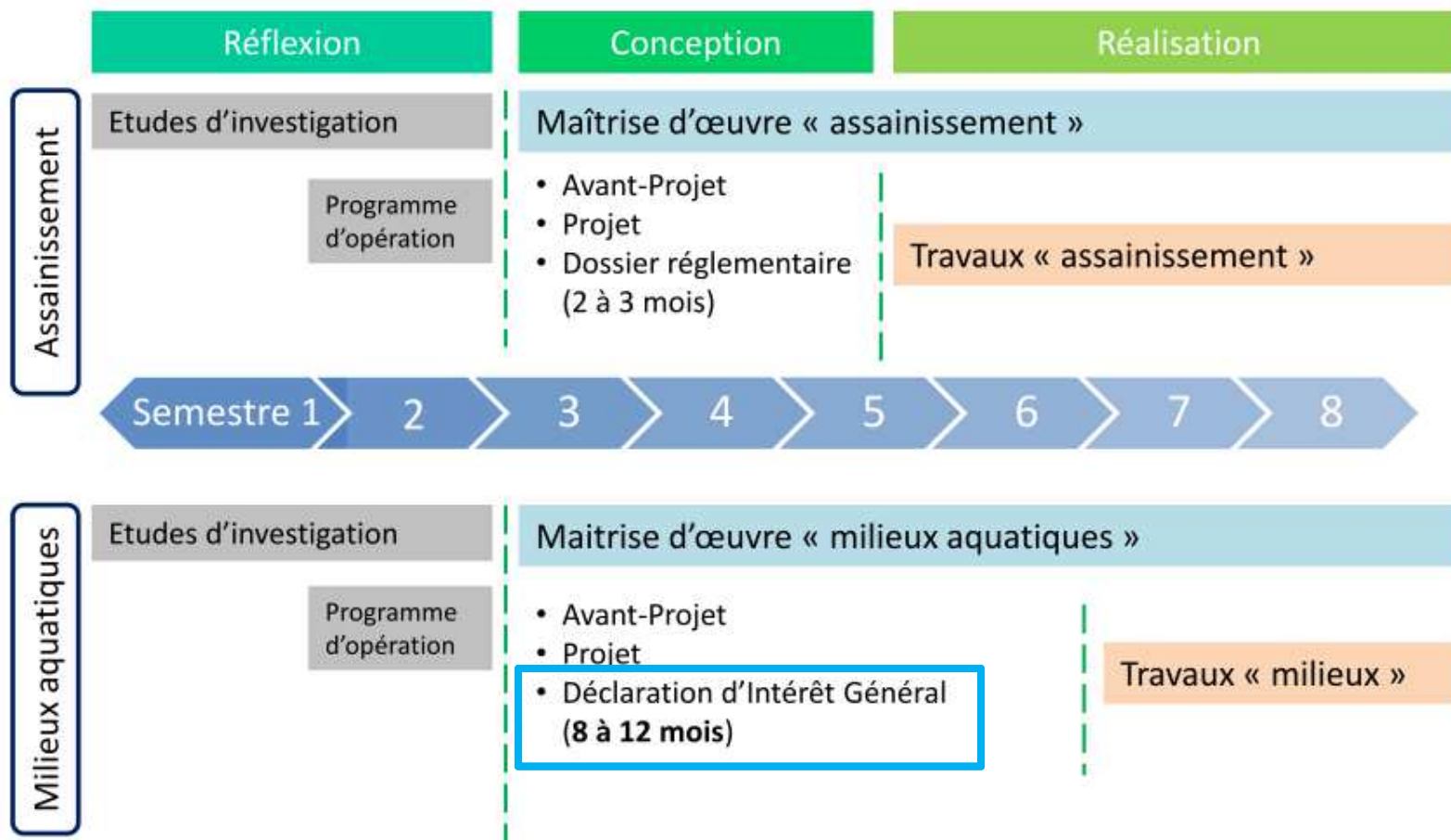
*(Rejet EU traitées, DO, traversée de cours
d'eau, conduite dans le lit, ouvrages à
proximité du cours d'eau, ZRV...)*



Spécificités d'un diagnostic des milieux récepteur

PETITES COLLECTIVITÉS
pour un
assainissement
DURABLE →

Une chronologie optimale :





Mission « type » de MOE cours d'eau

- Mission commune ou distincte
Assainissement / cours d'eau
- Mission classique : **(EP), AVP, PRO, ACT, VISA, DET, AOR.**
- Valoriser les synergies cours d'eau/assainissement (*phasage, interaction des aménagements*)
- Souplesse et adaptations de terrain
- Négociation avec les propriétaires fonciers
- Accompagnement des élus



Mission « type » de MOE cours d'eau

Phase travaux :

- Adaptations de terrain
- Présence forte du MOE
- Entreprises de travaux compétentes
- Réception des travaux



Suivi post-travaux

Un milieu évolutif : → **entretien.**

- **Marché de travaux avec garantie et entretien**
A la charge de l'entreprise de travaux (1 à 2 ans)
- **ABERZH**
aide au bon entretien des rivières et des zones humides (programmes sur cycle de 5 ans min.)
- **Entretien ciblé sur ouvrages**
lit mineur d'étiage, banquettes d'hélophytes
- **Modalités d'entretien évolutives**
Accompagnement d'un BE spécialisé



PETITES COLLECTIVITÉS
pour un
assainissement
DURABLE →

Exemples de réalisations



Ruisseau de Marbotte (traversée de Mécrin – CC DU PAYS DE COMMERCY - 55)

Exemples de réalisations



La Boler

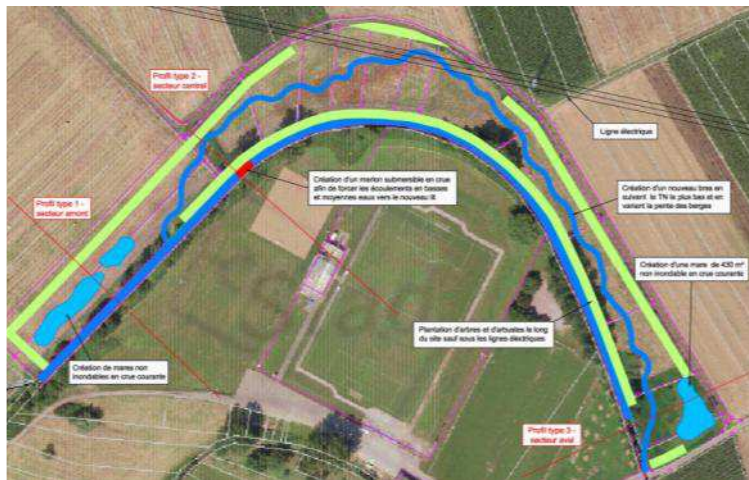
Traitement de la végétation, abreuvoirs

Syndicat Intercommunal de Gestion et
d'Aménagement de la Boler et ses affluents (57)



Exemples de réalisations

PETITES COLLECTIVITÉS
pour un
assainissement
DURABLE →



La Souffel à Reichstett (CUS – 67)

PETITES COLLECTIVITÉS
pour un
assainissement
DURABLE →

COLLOQUE

20 & 21 NOVEMBRE 2014

Centre International des Congrès - METZ (57)

Merci de votre attention

Grégoire JOST
SINBIO

