

PETITES COLLECTIVITÉS
pour un
assainissement
DURABLE →

COLLOQUE

20 & 21 NOVEMBRE 2014

Centre International des Congrès - METZ (57)

Les procédés d'épuration : bien choisir, bien contrôler leur réalisation

Nicolas VENANDET

*Département des Politiques d'Intervention
Agence de l'Eau Rhin-Meuse*

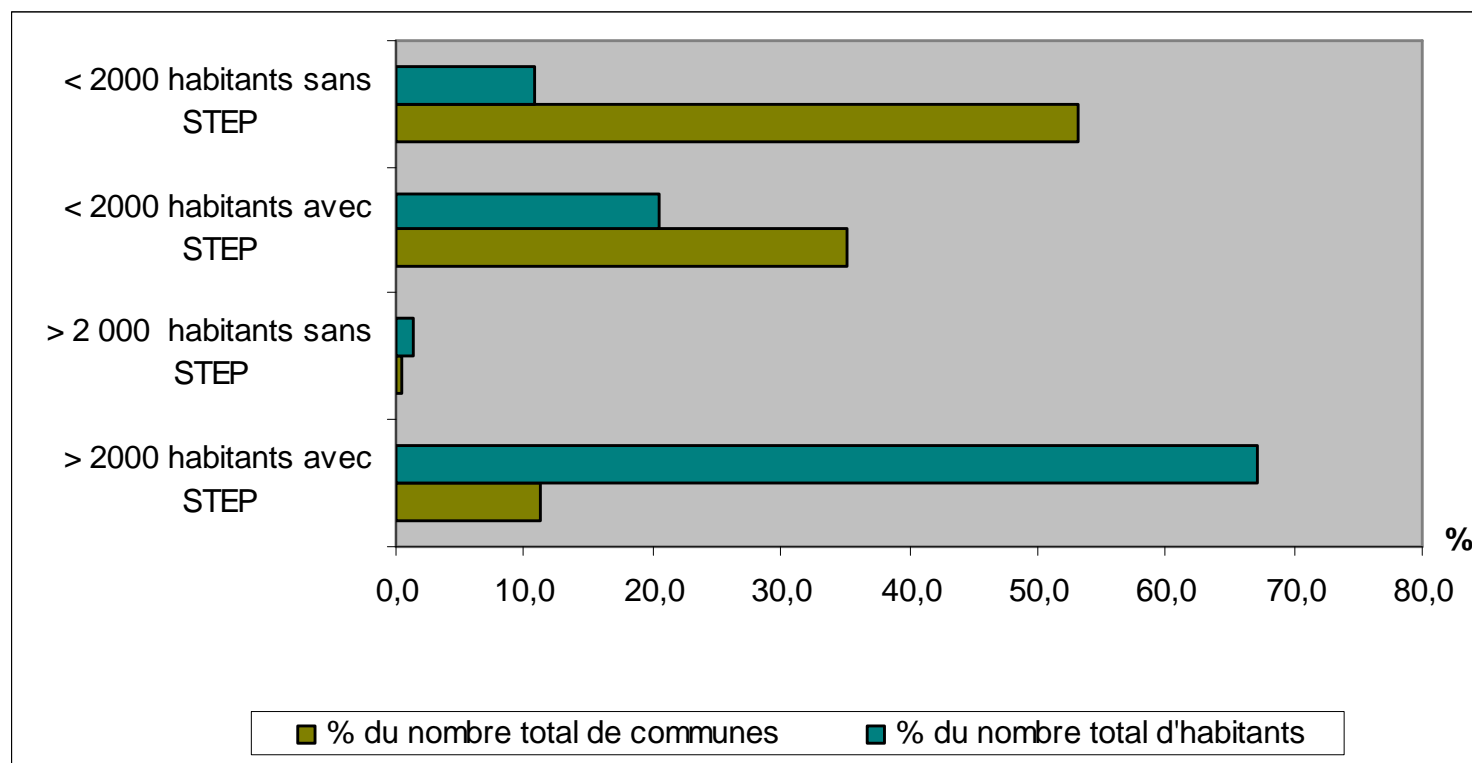


ÉTABLISSEMENT PUBLIC DU MINISTÈRE
EN CHARGE DU DÉVELOPPEMENT DURABLE

L'épuration dans le bassin Rhin-Meuse...

PETITES COLLECTIVITÉS
pour un
**assainissement
DURABLE** →

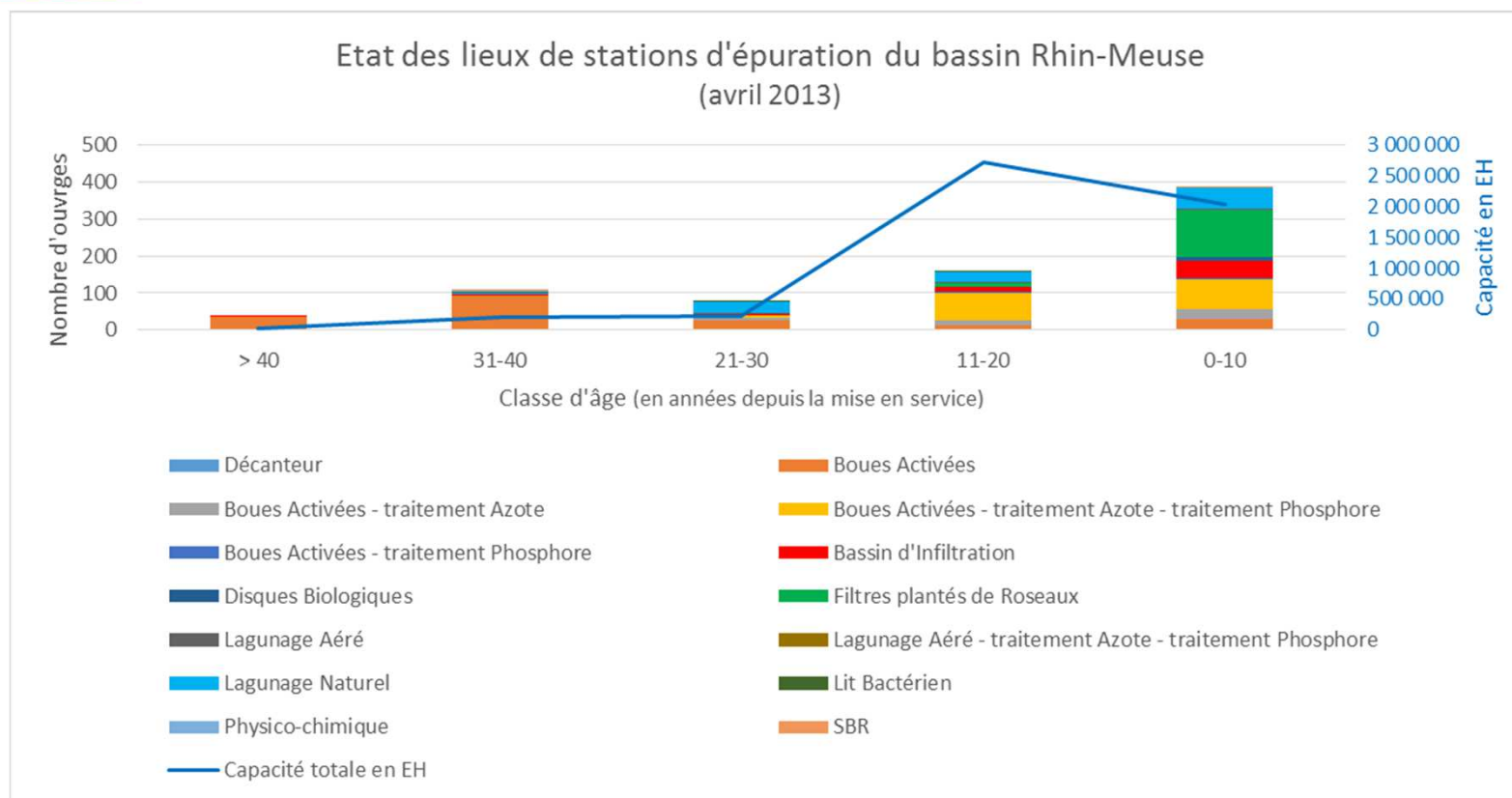
Répartition des populations et du nombre de communes en fonction de la taille des agglomérations et de l'équipement en STEP



...un enjeu d'épuration important pour les petites collectivités

Répartition des types de filières

PETITES COLLECTIVITÉS
pour un
**assainissement
DURABLE** →

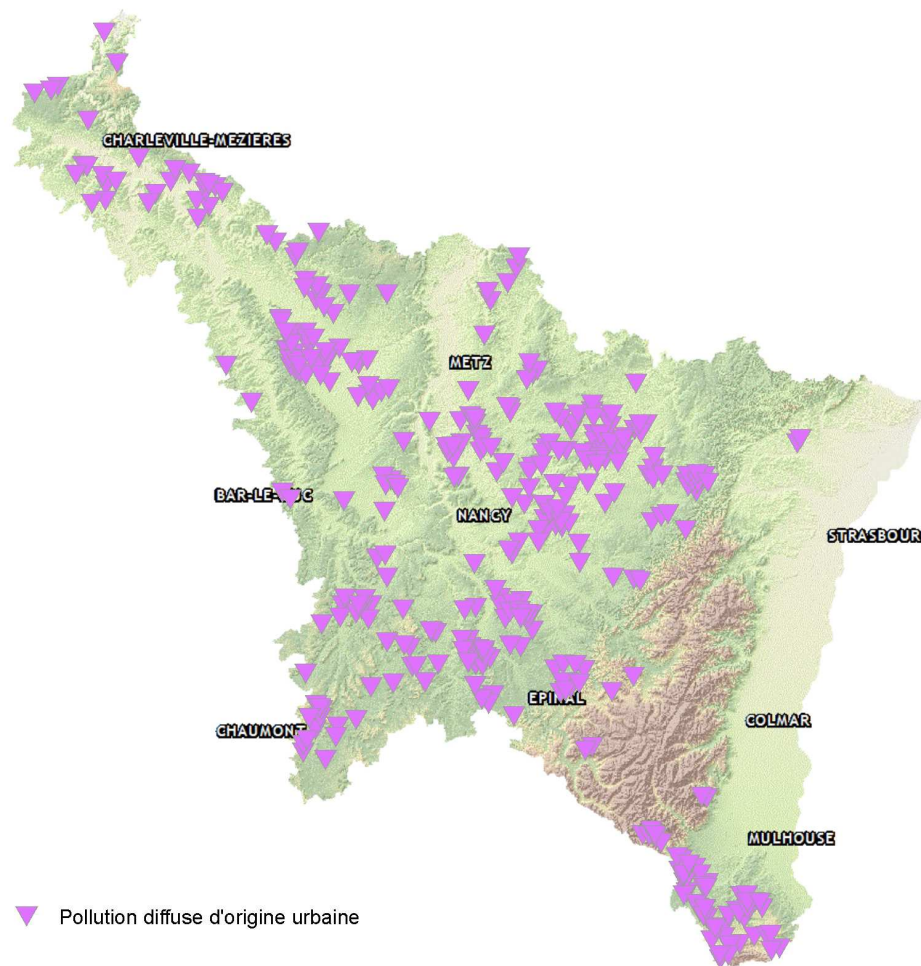


L'épuration par cultures fixées sur support fin en plein essor...

PETITES COLLECTIVITÉS
pour un
assainissement
DURABLE →

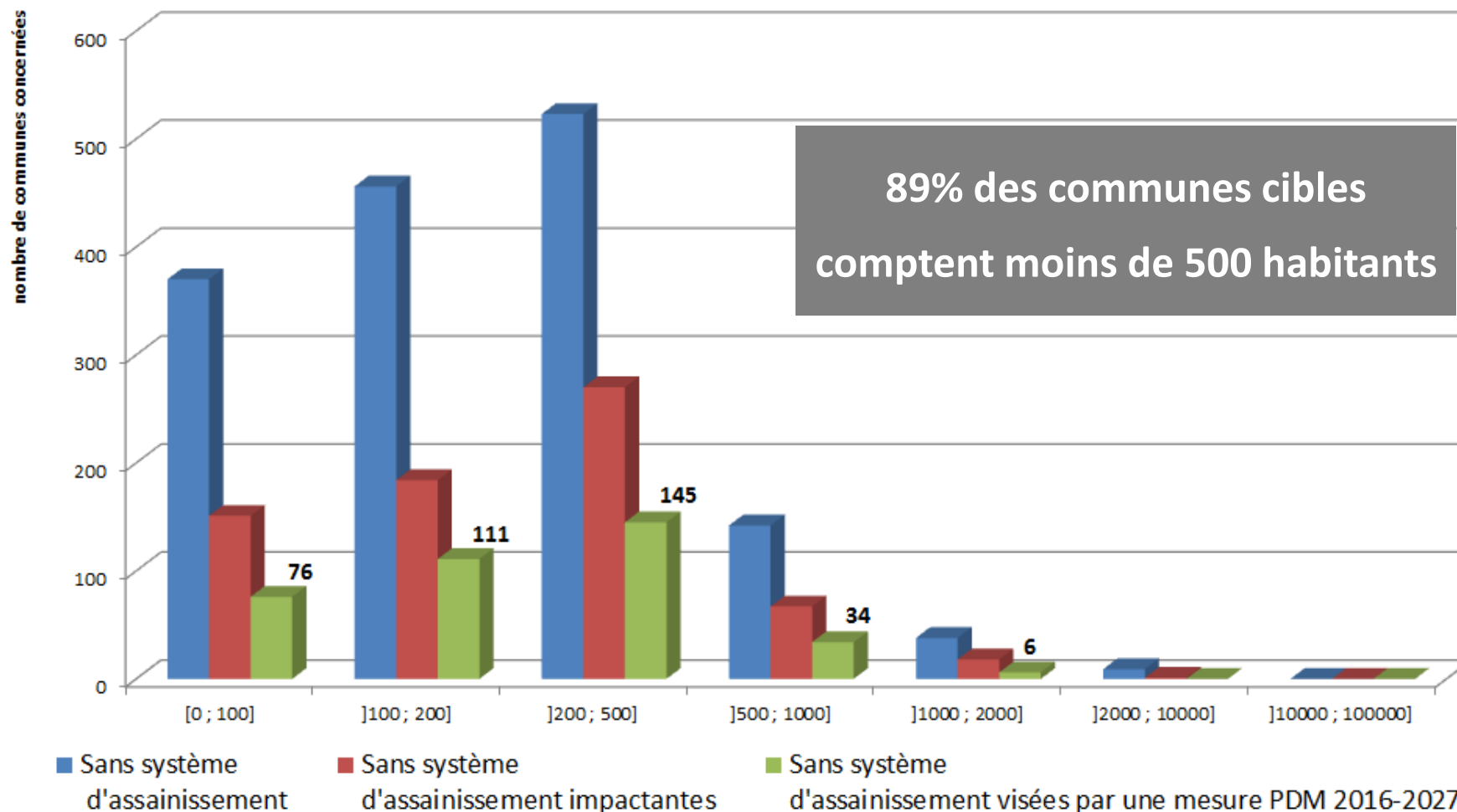
Carte des futures communes prioritaires du programme de mesures 2016-2027

Une situation contrastée sur le bassin



Répartition des communes cibles

PETITES COLLECTIVITÉS
pour un
**assainissement
DURABLE** →



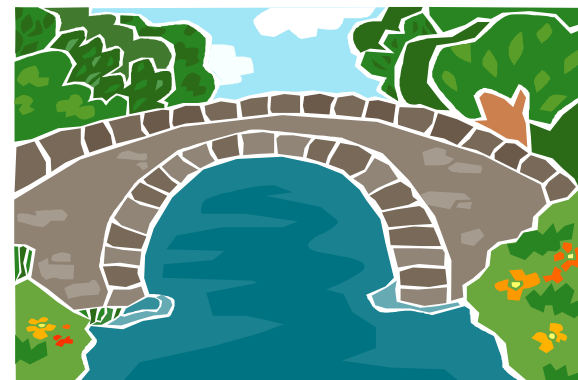
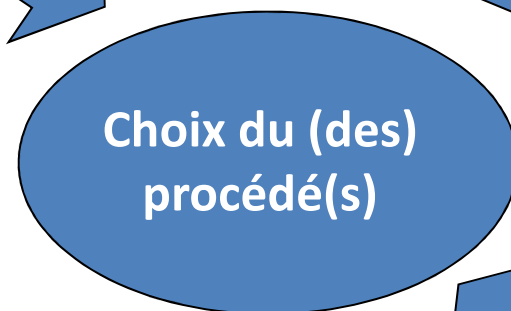
Bien choisir...

PETITES COLLECTIVITÉS
pour un
assainissement
DURABLE →



Contraintes Amont

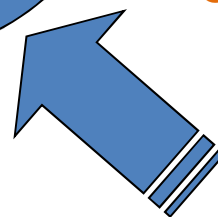
Diagnostic / ECP NH-NB



Contraintes Aval

NO₃/Pt souvent pas un enjeu..

Corrélation DLE/DCE



Contraintes de site

Foncier / géologie

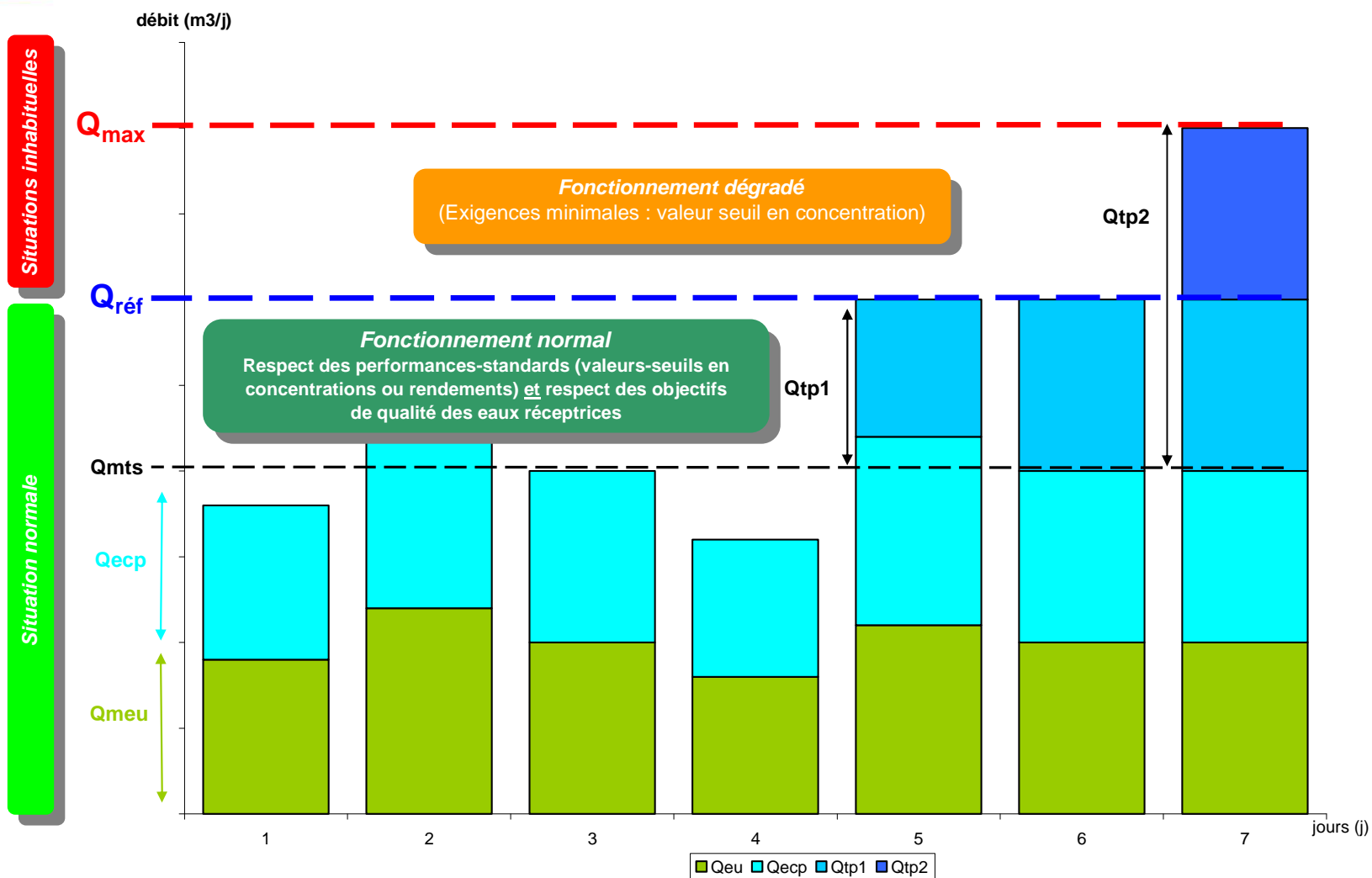
Des systèmes rustiques à privilégier



- **Intégrer les coûts de fonctionnement** au comparatif des scénarios (50% du coût total)
- Penser à la gestion des boues produites
- Utiliser la capacité de traitement du temps de pluie de certains procédés (FPR, lagunes..)
- Penser aux mesures correctives/compensatoires (ZRV, restauration cours d'eau)
- **Echanger avec le service instructeur**

Le débit de référence

PETITES COLLECTIVITÉS
pour un
**assainissement
DURABLE** →





Les conséquences d'un mauvais choix

- Coûts de fonctionnement élevés
- Durée de vie des ouvrages limitée
- Non-respect des performances -> SPE
- L'AERM peut récupérer ses aides **jusqu'à 7 ans** après la réception de l'ouvrage
- Contrôles de l'AERM pour le solde des aides
- Ne constituent pas des essais de réception