



# Entretien ou curage, Ruisseaux ou fossés ?

David Monnier

Onema

Délégué Inter Régional Adjoint

23 rue des Garennes

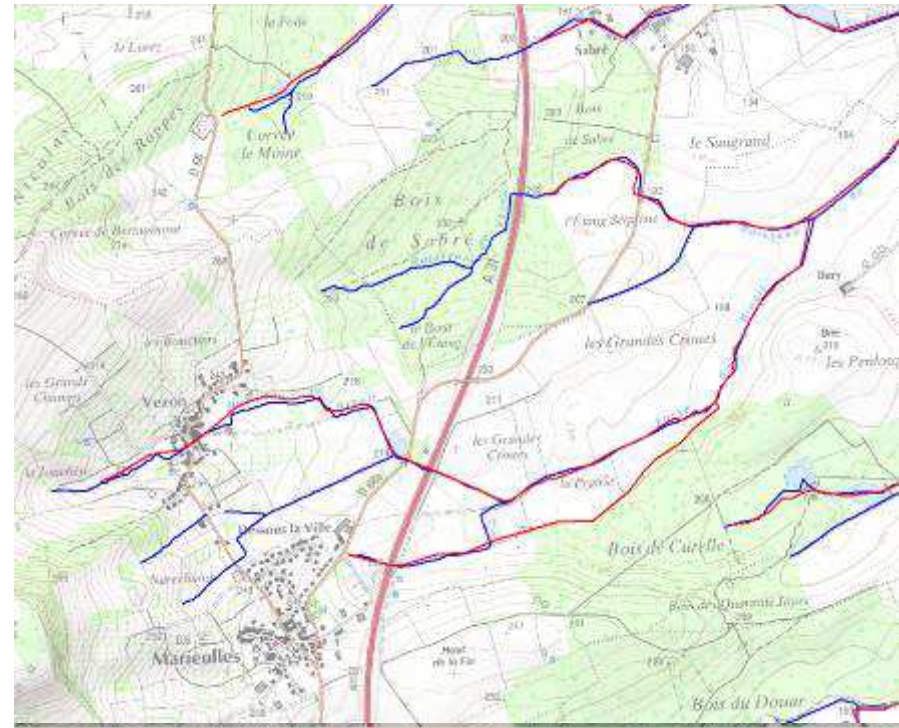
57 155 Marly

david.monnier@onema.fr

# Quelle définition pour « tête de bassin »?

Une différence selon le référentiel utilisé :

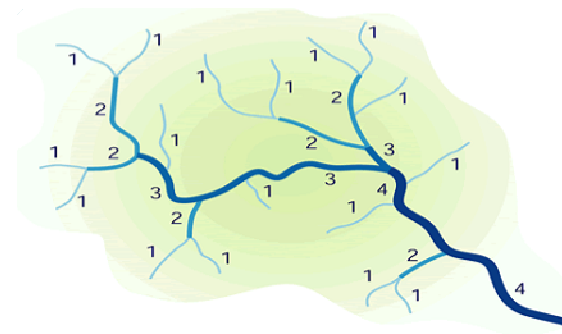
L'orthophotoplan de 2004 ;  
Le Scan 25 de l'IGN de 2006 ;  
La BD Carthage ;  
La BD Topo.



Les rangs 1 et 2 que l'on peut considérer comme les têtes de bassin versant représentent :

73% du linéaire de la BDCarthage

60 % de rangs 1 et 2 en plus avec BD Topo.  
Les rangs 1 et 2 représentent alors **80% des cours d'eau.**



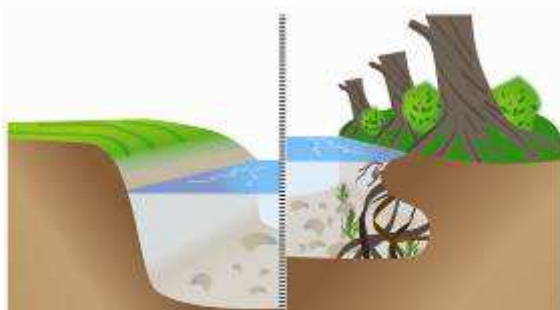
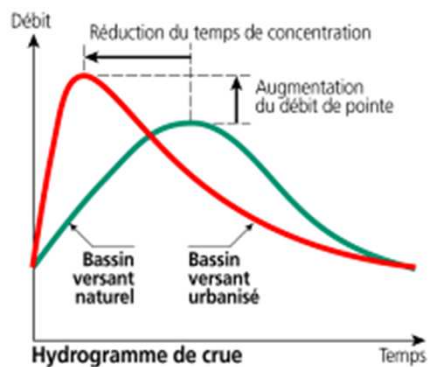
© Source Internet 2013

# Rappel des enjeux

Les têtes de bassins ne sont pas que des zones importantes pour la biodiversité !



© Emmanuel PEREZ, ONEMA, 2012



## Fonctions écologiques

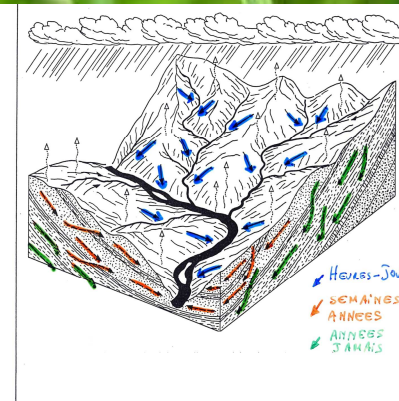
La biodiversité du bassin versant  
frayères, refuges, abris, corridor...



© Emmanuel PEREZ, ONEMA, 2012

## Fonctions hydrologiques

L'hydrologie du bassin versant  
**60% du volume d'eau du bassin versant,**  
Atténuation des crues  
Soutien des étiages



## Fonctions biogéochimiques

La qualité de l'eau  
Caractéristiques physico-chimiques  
Capacités d'autoépuration



# Ruisseau (=cours d'eau) ou fossé ?

Il n'existe **pas de définition juridique du cours d'eau**. La jurisprudence les caractérise sur la base de deux critères :

- la présence et la permanence d'un lit naturel à l'origine ;
- l'écoulement d'un débit suffisant durant une majeure partie de l'année.

A cela peut s'ajouter à titre complémentaire, la présence d'espèces aquatiques : poissons, crustacés, plantes aquatiques.

**Les fossés** sont des **ouvrages artificiels** destinés à l'écoulement des eaux. Ils sont destinés à assurer des fonctions d'intérêt privé ou d'intérêt général :

- drainage des parcelles notamment pour permettre d'améliorer les usages des sols telles que les cultures agricoles et les productions forestières ;
- évacuation des eaux de ruissellement présentes sur les chemins, rues, routes et autoroutes pour la sécurité de ses usagers.



# Entretien ou curage ?



L'entretien régulier a pour objet principal la gestion des embâcles et de la végétation présente le long des cours d'eau



**Les interventions plus importantes sur le lit du cours d'eau ou sur les berges relèvent de l'aménagement**



Quand l'équilibre géodynamique est rompu, le « remède » peut se révéler temporaire

# Merci de votre attention

Pour en savoir plus : [http://www.onema.fr/Entretien-des-cours-d-eau-et-des-fosses?var\\_recherche=foss%C3%A9](http://www.onema.fr/Entretien-des-cours-d-eau-et-des-fosses?var_recherche=foss%C3%A9)

The screenshot shows the ONEMA website homepage. At the top left is the ONEMA logo with the text "Office national de l'eau et des milieux aquatiques". Below the logo is a vertical menu with the following items: ACTUALITÉS, MISSIONS, VOCATION & ORGANISATION, THÉMATIQUES, PUBLICATIONS, and FORMATION. To the right of the menu is a large green banner with the text: "Office national de l'eau et des milieux aquatiques. L'organisme technique français de référence sur la connaissance de l'état des eaux et sur le fonctionnement écologique des milieux aquatiques." Below the banner is a button that says "Abonnez-vous à la Lettre". On the right side of the banner, there are two overlapping book covers: "Contaminants et pollutions aquatiques" and "Hydromorphologie des cours d'eau Poissons migrateurs Aides à l'action". Below the banner is a section titled "Actualités" with the sub-header "La dernière LETTRE de l'Onema mise en ligne". This section contains a list of news items: "Les jeudis de la restauration : partons sur le Bagas et la Beaume", "Méli Mélo - Démêlons les fils de l'eau : un nouveau film de la web-série", "Cap sur... un site Ramsar Français : le marais du Fier d'Aré", and "Les jeudis de la restauration : partons sur la Loire et le Val des Choues". To the right of the news items are three circular images: a waterfall, a hand holding a small object, and a hand holding a measuring stick. At the bottom of the page, there is a footer with the "eaufrance" logo, a search bar, and navigation links for "Marchés publics", "Ressources", "Mentions légales", "Contact", and "Plan du site".