

L'outil « Filières » au service de la ressource en eau

**Premières études et mises en œuvre
en Alsace**



● **opaba** ●

Les Agriculteurs **BIO** d'Alsace

25 septembre 2014
Metz

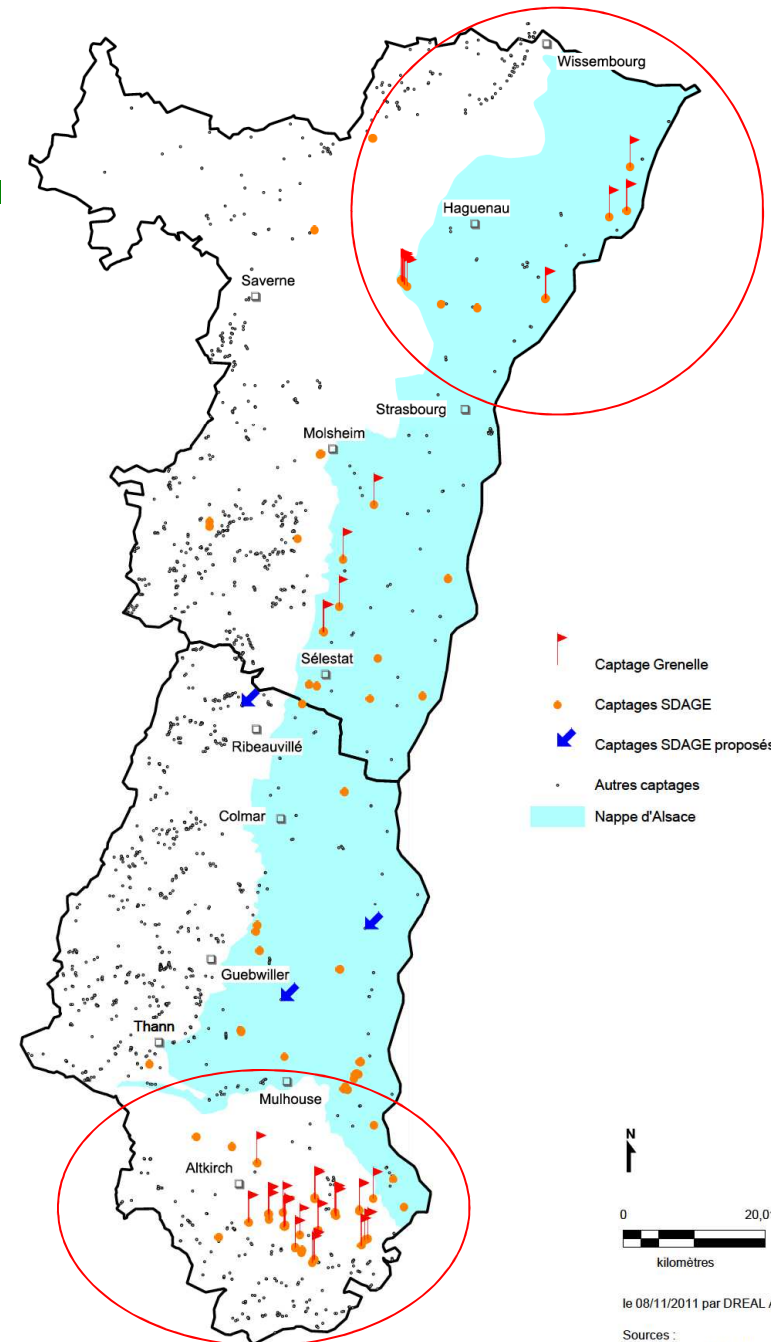
Christophe Ringeisen

Des captages dégradés

□ Pollution nitrates

□ Pollution pesticides

Etat des captages d'eau potable en Alsace





• opaba •
Les Agriculteurs BIO d'Alsace

1. Circuits-courts en Alsace du Nord

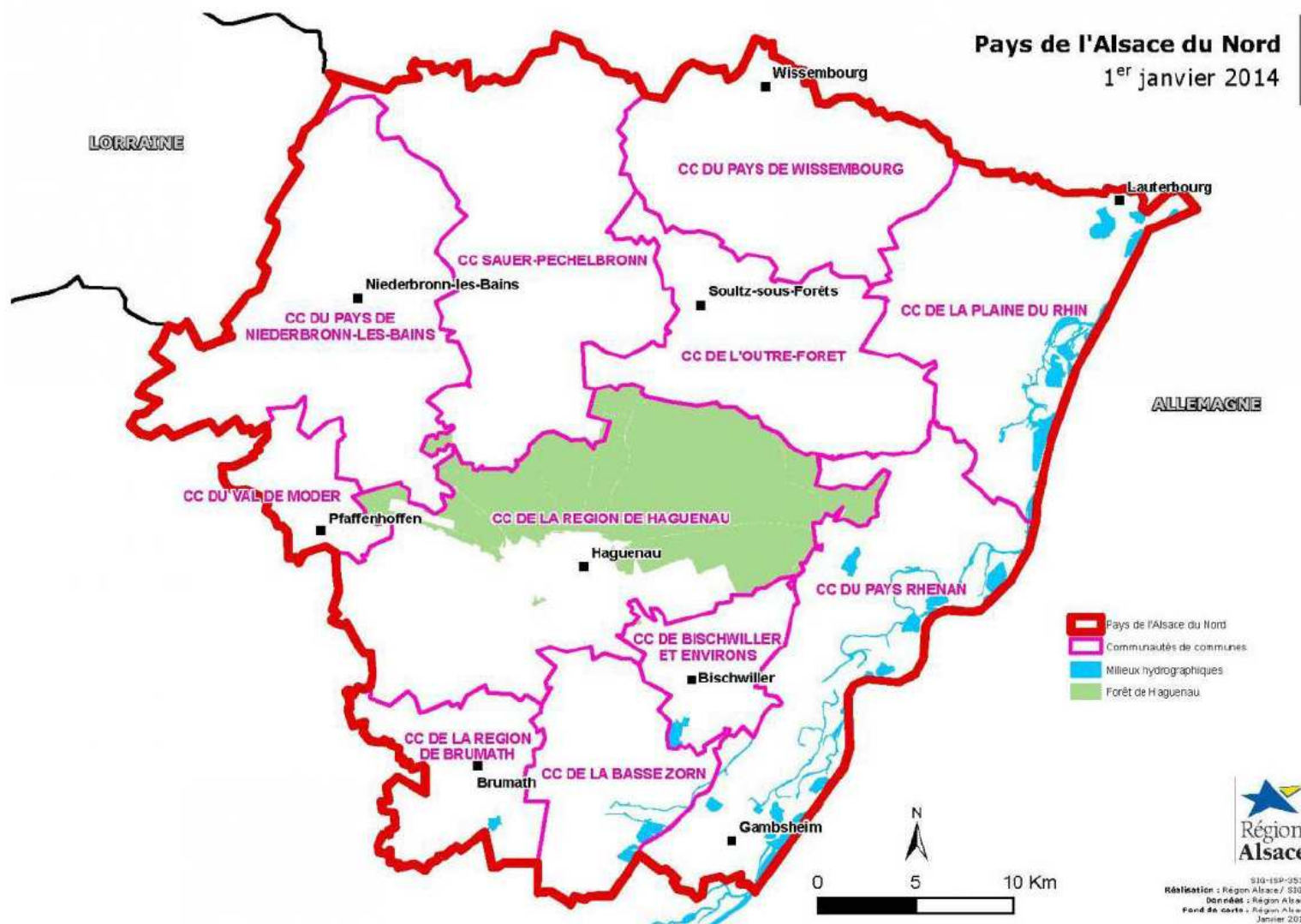
- **Objectifs** : Faisabilité de mise en place de structures de commercialisation collective de producteurs bio

- **Contexte** :
 - Des disparités territoriales
 - Peu de producteurs bio
 - Des acteurs du territoire (Parc Naturel Régional, ComCom, associations) partenaires des agriculteurs

1. Circuits-courts en Alsace du Nord



• opaba •
Les Agriculteurs BIO d'Alsace



1. Circuits-courts en Alsace du Nord



• opaba •
Les Agriculteurs BIO d'Alsace

- **Méthode** : Enquêtes « consommateurs » et « agriculteurs », entretiens en face-à-face

- **Résultats** :
 - Création d'une dynamique collective
 - Point de vente collectif innovant : bus itinérant



Un bus itinérant

2. Manger Bio en Sud Alsace



• opaba •
Les Agriculteurs BIO d'Alsace

- **Objectifs** : Etude de faisabilité de 20% de bio dans la restauration collective Mulhouse/St Louis



- **Contexte** :

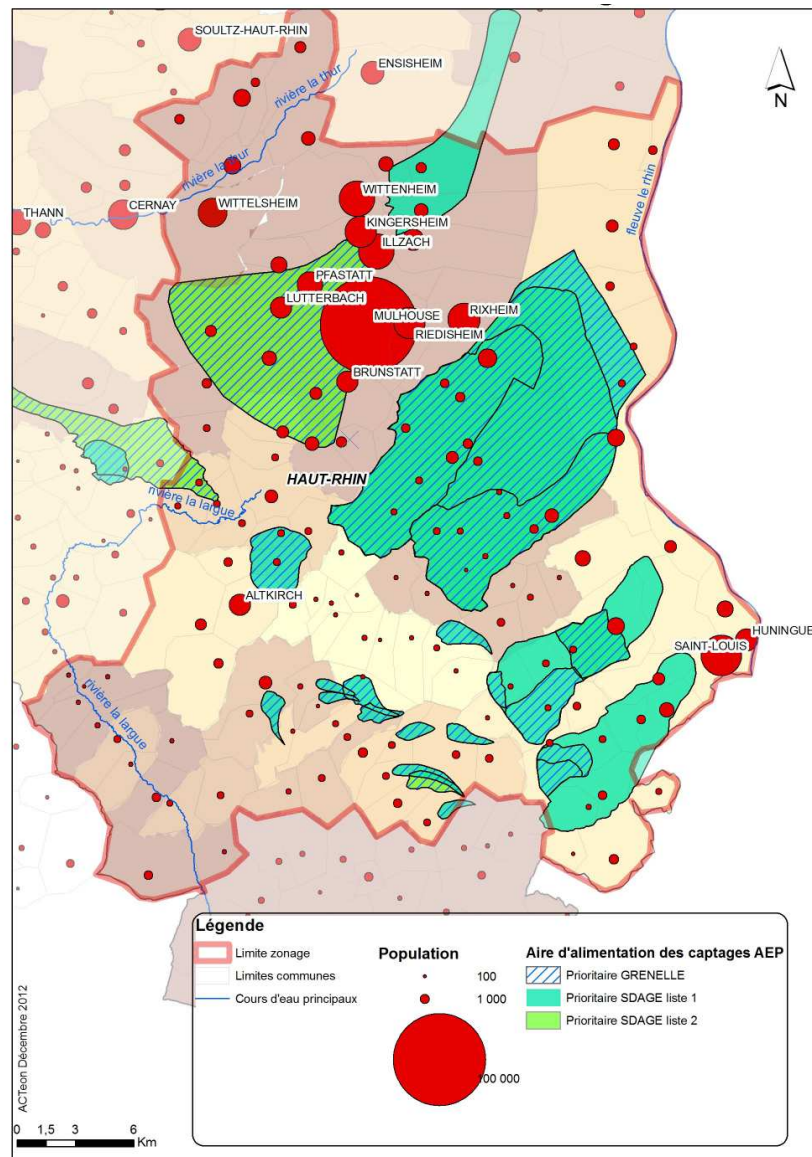
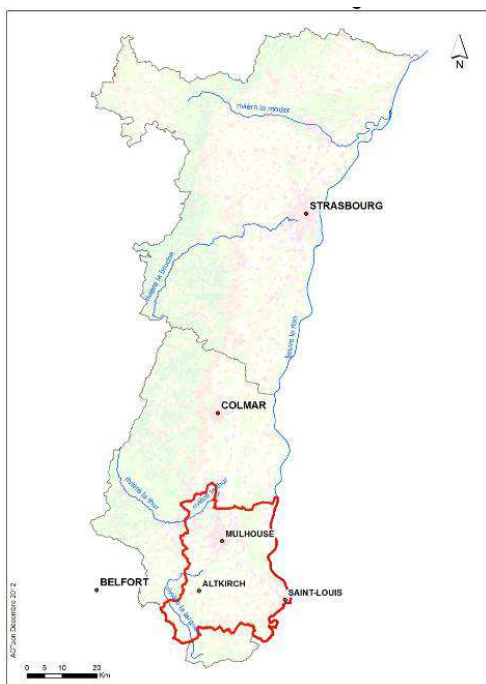
- Enjeux forts autour de la qualité de l'eau
- Bassin de population de 400 000 habitants
- La restauration collective comme levier pour développer l'agriculture biologique



2. Manger Bio en Sud Alsace



opaba
Les Agriculteurs BIO d'Alsace



2. Manger Bio en Sud Alsace



• opaba •
Les Agriculteurs BIO d'Alsace

- **Méthode** : questionnaire auprès des structures et entretiens qualitatifs, animation d'ateliers d'acteurs

- **Résultats** :
 - Identification de sites pouvant servir de locomotive
 - Une dizaine d'ha de cultures, une centaine de laitières, 70 bovins allaitants permettraient d'approvisionner la restauration collective

2. Manger Bio en Sud Alsace



□ Perspectives :

- 3 axes forts : **Impulser, Informer et Accompagner**

■ Exemples d'actions à mettre en place :

- Organiser des visites d'exploitations avec les cuisiniers et les gestionnaires
- Organiser des animations sur l'agriculture biologique pendant les repas, en présence des agriculteurs
- Partager les expériences réussies
- Développer un groupe de travail avec des producteurs et des distributeurs pour prolonger les travaux réalisées...

3. Valorisation du Lait bio Sud du Haut-Rhin



• opaba •
Les Agriculteurs BIO d'Alsace

- **Objectifs** : Faisabilité de mise en place de circuits de valorisation du lait bio

- **Contexte** :
 - Maintenir et développer les systèmes herbagers
 - Pérennisation et création de débouchés pour les éleveurs laitiers
 - Echecs de projets précédents, « rumeur » défavorable à la bio
 - Déclin de l'élevage au profit de la grande culture

3. Valorisation du Lait bio Sud du Haut-Rhin



• opaba •
Les Agriculteurs BIO d'Alsace

- **Méthode** : études d'expériences collectives en circuits courts, entretiens de collecteurs et de distributeurs en filière longue

- **Résultats** :
 - Création d'un nouveau débouché pour le lait bio
 - Mobilisation des producteurs bio pour approfondir la piste en filière longue (collecte BIOLAIT)
 - Pistes pour développer une transformation collective
 - Opportunités pour des éleveurs de convertir leurs fermes en bio

3. Valorisation du Lait bio Sud du Haut-Rhin



• opaba •
Les Agriculteurs BIO d'Alsace

□ Perspectives :

- Accompagnement des exploitants ayant le projet de convertir l'atelier lait
- Prospection pour identifier des exploitants conventionnels intéressés par la collecte de lait bio
- Communiquer sur les suites du projet de débouché auprès de l'ensemble des acteurs

Bilan : Principaux enseignements



- Des projets qui nécessitent un temps de maturation et de mise en œuvre suffisant
- Veiller à impliquer et partager le projet le plus largement possible avec tous les acteurs du territoire
- Développement de la bio dans les zones à enjeux eau :
 - Susciter l'engagement des élus
 - Impliquer les opérateurs de la distribution/production d'eau dès la réflexion d'un projet
 - Augmenter les moyens mis en œuvre
 - Multiplier les projets innovants avec une approche globale



● opaba ●

Les Agriculteurs **BIO** d'Alsace

Merci pour votre attention

OPABA

2 Allée de Herrlisheim

68000 COLMAR

Courriel : contact@opaba.org

Tel.: 03 89 24 45 35