



# Coordination

## « Missions Eau » & animations agricoles: l'exemple du Piémont bas-rhinois



Réunion AERM – 13 juin 2013



- L'opération Agri Mieux Piémont eau et terroirs:

- En place depuis 1994
- 520 agriculteurs, 500 viticulteurs
- 20 000 ha de SAU sur 45 communes
- 4 AAC Grenelle, 1 AAC SDAGE
- Problématique Azote principalement

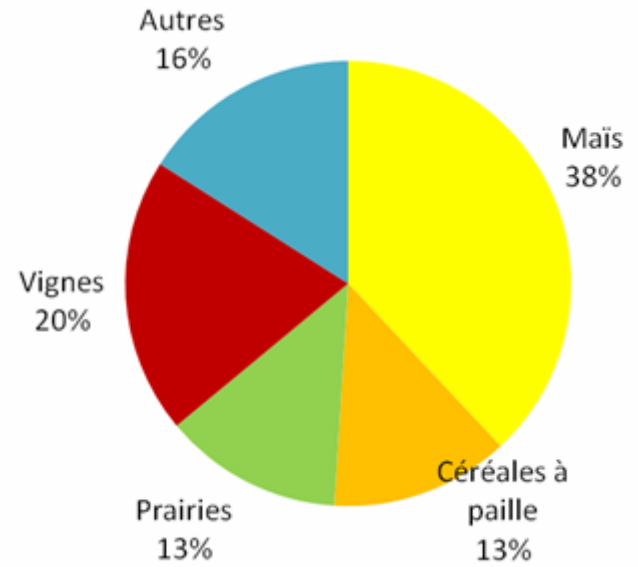
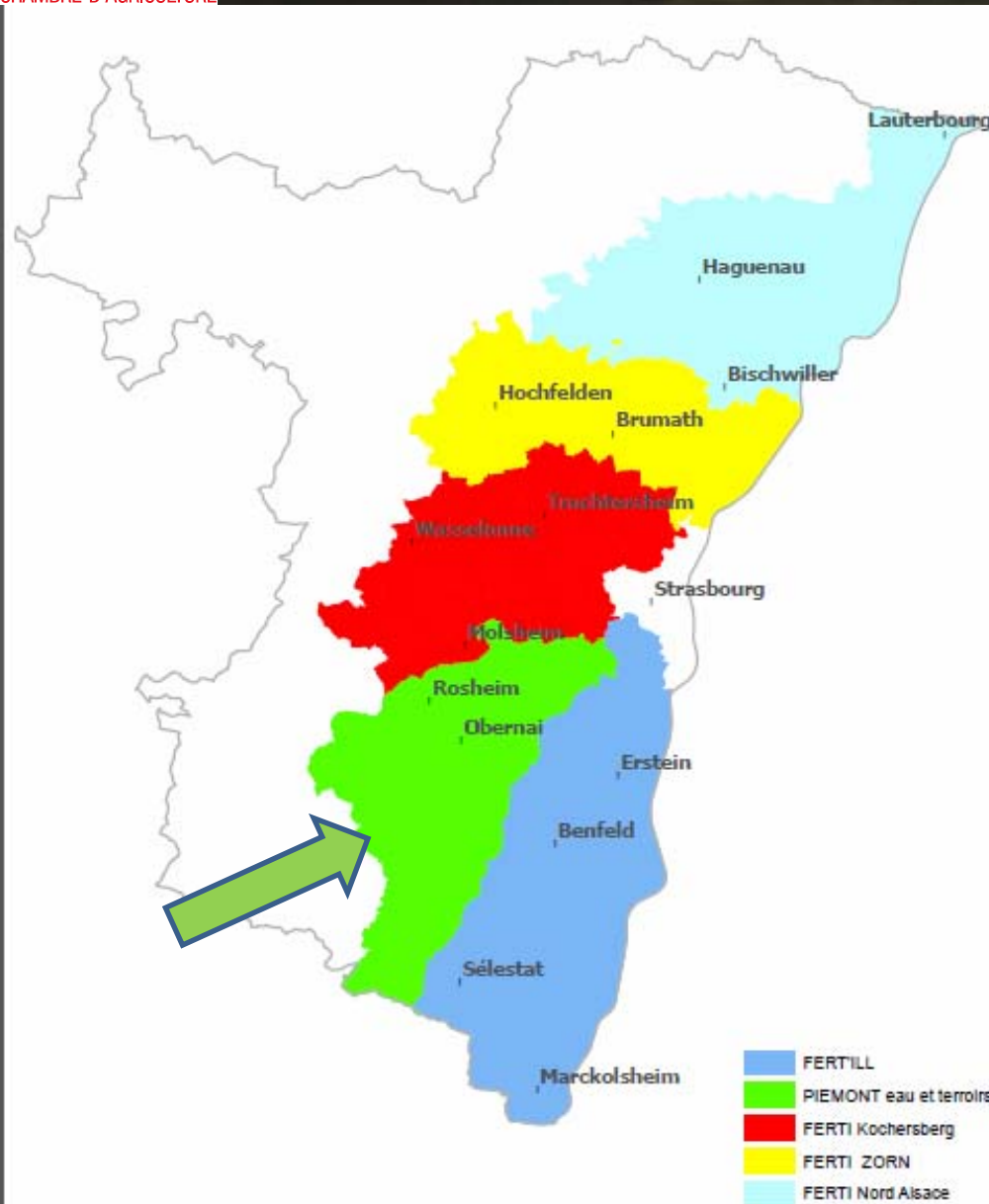


- La Mission Eau

- en place depuis 2010,
- 3 AAC captages Grenelle, 8 communes
- Salariée d'un syndicat public d'eau potable
- 4 Missions Eau en Alsace depuis 2002



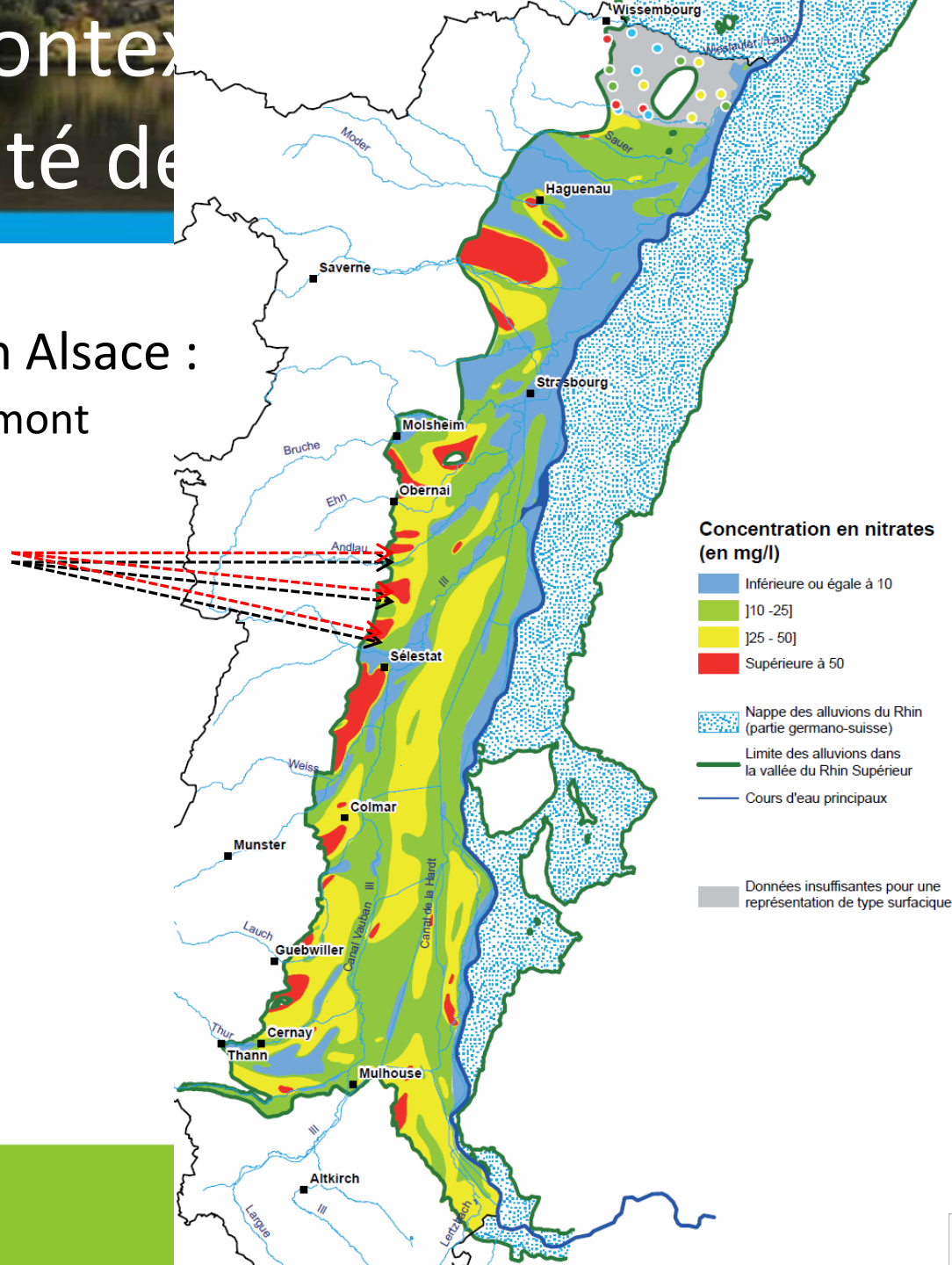
# Contexte agricole



L'assolement sur Piémont eau et

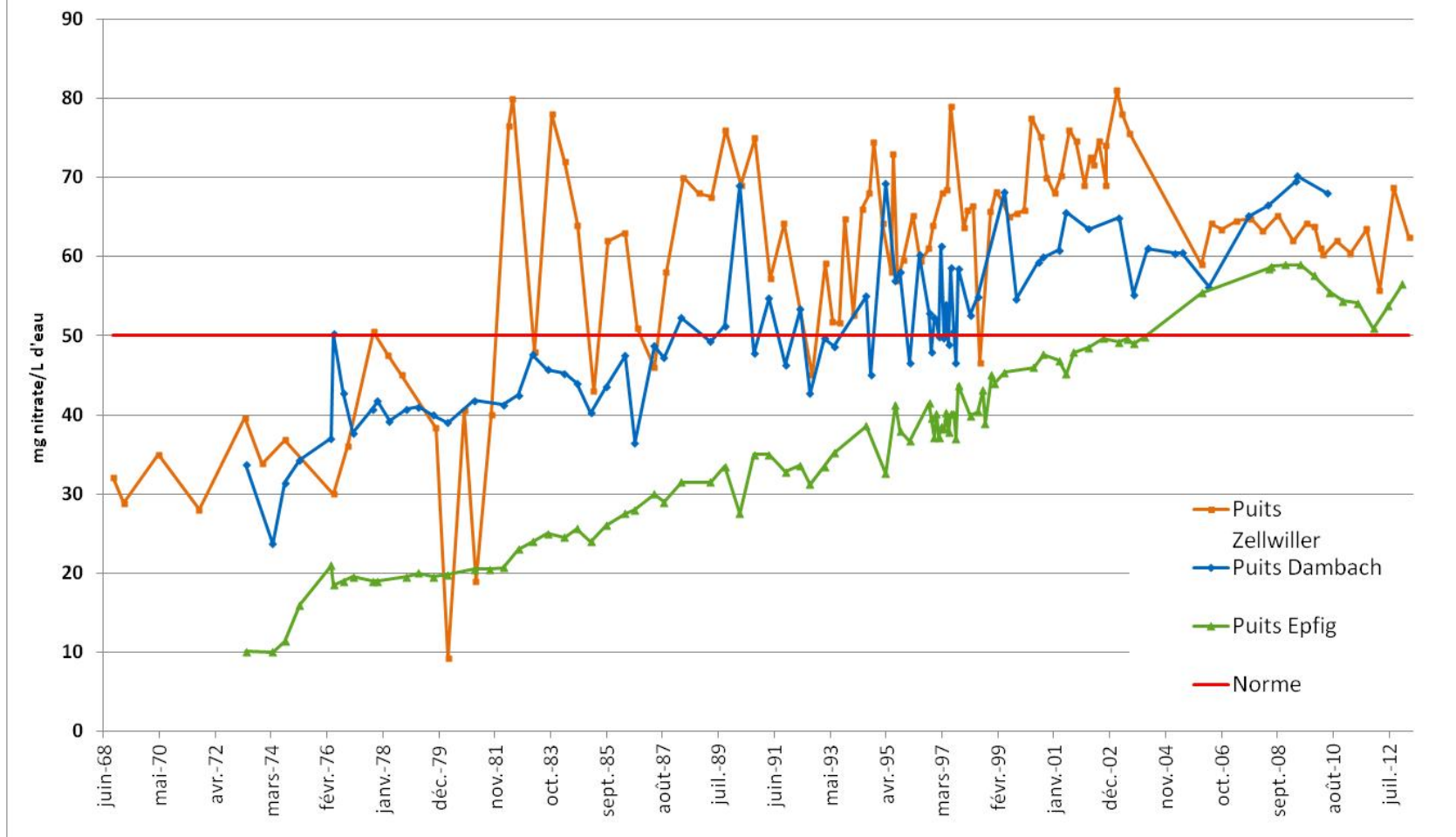


- Inventaire 2009 de la Région Alsace : Problématique nitrate le long du Piémont Vosgien
- 3 captages Grenelle communs SDEA et Piémont eau et terroirs





Evolution des teneurs en Nitrates de 1968 à 2012



Tendance à l'augmentation des teneurs en nitrates après une période de stabilisation à Zellwiller et Epfig autour respectivement de 60mg/L et 55 mg/L.

- **Transparence**

- Participation aux comités de pilotage respectifs
- Echange de données : qualité de l'eau / résultats d'essais
- Echange d'informations sur avancées de projets

- **Complémentarité**

Agri-Mieux	Mission Eau
<ul style="list-style-type: none"><li>✓ Diagnostics agricoles</li><li>✓ Contact et conseil aux agriculteurs</li><li>✓ Pilotage des essais et suivi des pratiques</li></ul>	<ul style="list-style-type: none"><li>✓ Suivi qualité d'eaux (rivière, eaux souterraines, robinets),</li><li>✓ Contact auprès des collectivités</li><li>✓ et du grand public (agricole et jardin)</li></ul>



# Un partenariat concret, des actions communes.





## Diagnostic agricole par la CA

- questionnements des agriculteurs sur l'eau et la responsabilité de l'assainissement
- possibilité de la Mission Eau d'y apporter des réponses (études complémentaires ou travaux)



## Complémentarité dans les diagnostics







- Maîtrise d'ouvrage : SDEA
- Principe de l'action
  - Participants : tous les acteurs locaux
  - Objectif : partager les constats sur la qualité de l'eau et le diagnostic
  - Décider ensemble des actions possibles
- Répartition des rôles :
  - Organisation : SDEA
  - Animation des débats : élu local
  - Bilan des actions passées et mise en œuvre des actions à venir : SDEA et CA



**Animation commune des actions sur chaque captage**  
**Conception partagée des actions à mettre en œuvre**

- **Maîtrise d'ouvrage** : SDEA
- **Financement** : analyses et données météo par budget Mission Eau
- **Principe de l'action**:
  - 4 prélèvements / hiver dans 3 parcelles viticoles
  - Objectif : évaluer les pertes potentielles de NO<sub>3</sub> hivernales sous vigne
- **Répartition des rôles** :
  - Prélèvement effectués ensemble
  - Analyse des résultats et calcul des bilans hydriques par Mission Eau
  - Présentation des résultats par l'un ou l'autre



 **Excellent partenariat entre les deux structures : terrain ensemble, appropriation des résultats par les 2 structures.**



- Maîtrise d'ouvrage : CA 67
- Principe de l'action  
formation obligatoire des agriculteurs  
et viticulteurs.
- Répartition des rôles
  - Organisation des sessions : CA67
  - Intervention sur parties techniques agricoles : CA67
  - Intervention sur qualité de l'eau : Mission Eau



**Recours à l'expérience de l'autre.**

**Reconnaissance de légitimité d'un partenaire /de l'autre.**

- Communication écrite : articles de journaux, Lettre de l'eau...
- Participation aux grands événements : FNEL, Foire européenne, fermes ouvertes...

 **Validation par les deux structures des messages et des données communiquées**



- Une réelle volonté de construire un partenariat concret entre les deux structures :
  - Travail en commun
  - Partage des données
- Mais besoin de temps :
  - pour aboutir à une confiance réciproque au niveau des deux structures
  - pour faire reconnaître la Mission Eau sur le terrain



**Temps indispensable pour pouvoir construire des actions efficaces, co-construites et reconnues sur le terrain**



Merci de votre attention

