

Bilan des actions menées sur l'AAC d'Ecouvieux de 2004 à 2011

TERRES d'**a**VENIR

aGRICULTURES
& TERRITOIRES
CHAMBRE D'AGRICULTURE
MEUSE

AERM 13 juin 2013

Mission captage

partenaires: ARS, DDT, CGI et AERM

Présentation

Où et quand?

Pourquoi?

DTPA

Plan d'actions

Actions et animation

Résultats

Perspectives

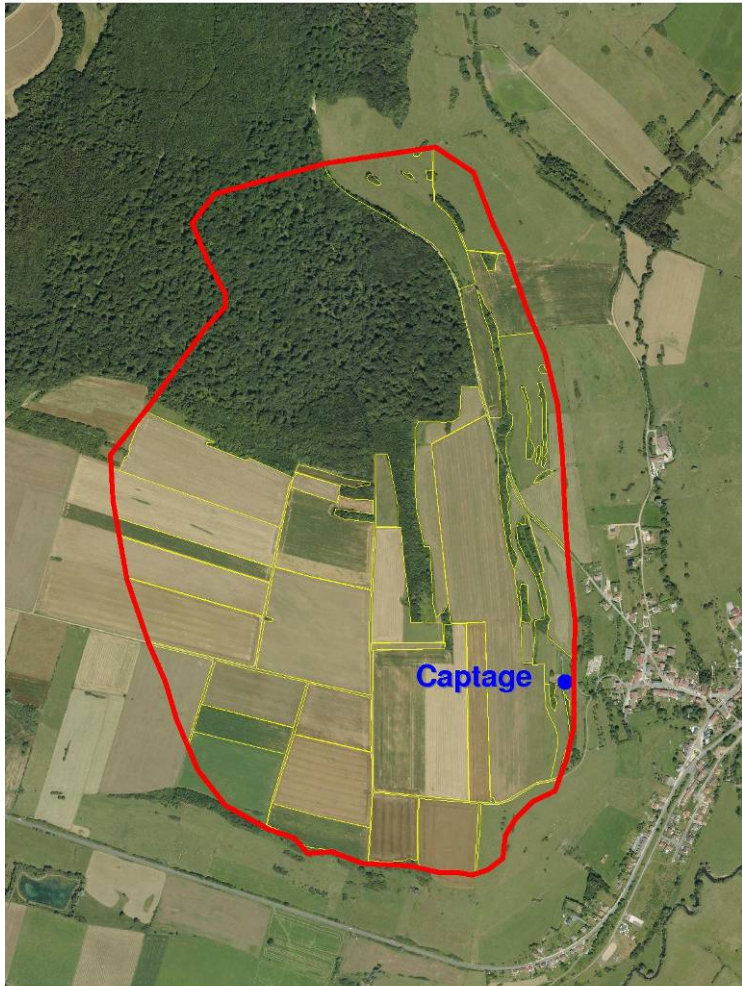
TERRES d'**a**VENIR



Aire d'alimentation du captage d'Ecouviez

Captage d'Ecouviez

Dessiné par : Ludovic Purson
Date de l'édition : 02/11/2010



Déterminée en 2002

AAC: 200 ha

SAU: 129 ha

dont 23% de prairies en 2004 =
30 ha

ZNA:

Forêt: 71 ha

Chemins

Pylône

Pourquoi?

En 2002, la population est de 515 habitants

Avec la proximité de la Belgique, la population augmente régulièrement: 446 en 1990, 501 en 1999..., 536 en 2009

La collectivité a l'obligation d'une protection efficace de sa ressource

La qualité de l'eau est correcte mais donne des signes de légère dégradation

Lancement d'une DUP en 2002: lutte contre les risques ponctuels. Arrêté pris le 29 mars 2007.

En parallèle travailler sur les risques diffus, d'où l'intégration de la ressource dans la mission captage en 2004

Mise en oeuvre

- **COPIL:** Agences de l'eau, DDT, ARS, Conseil général, DREAL, Collectivité
- **Structure porteuse:** la mairie d'Ecouvieuz
- **Moyens:** un animateur secondé par techniciens de terrain
- **Temps passé:** environ 10 jours/an

Niveau de la qualité en 2004

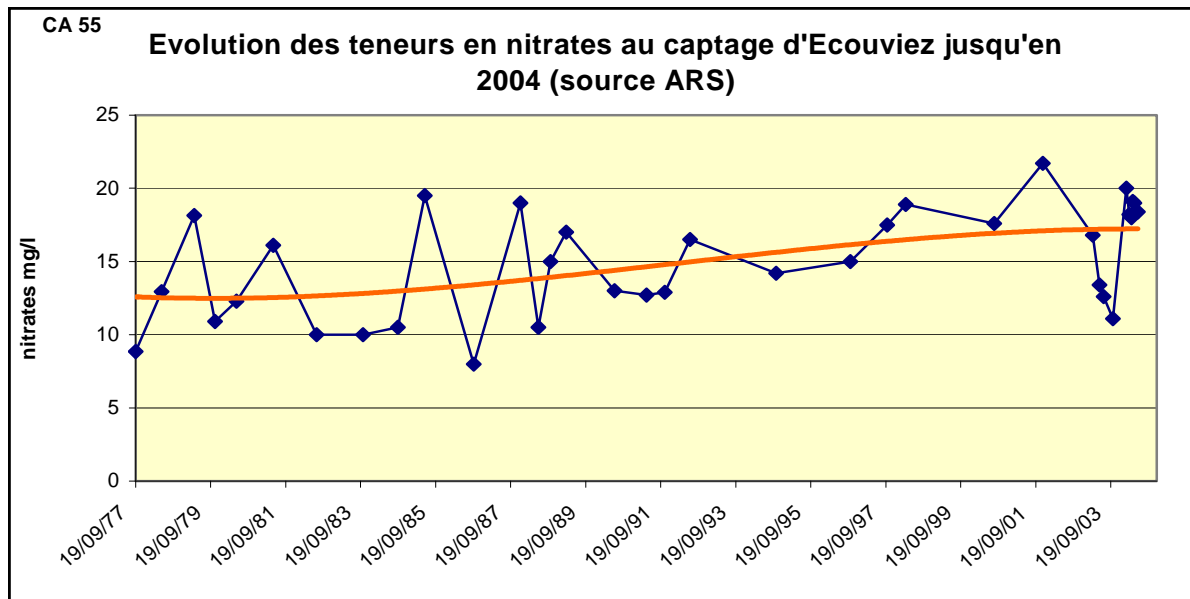
Les nitrates

Les phytosanitaires



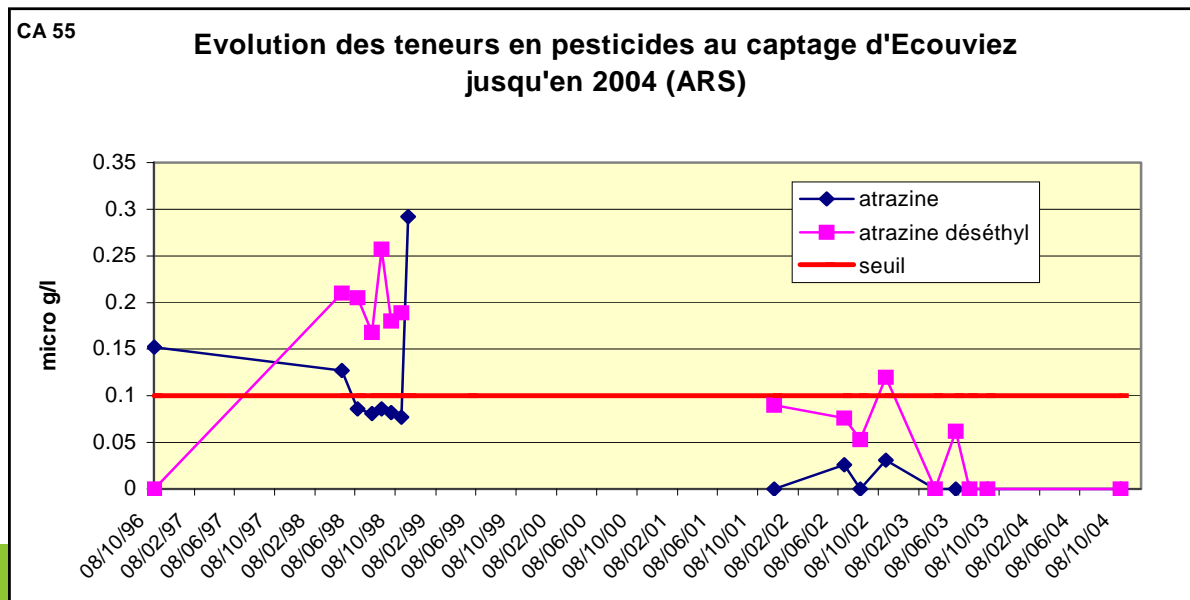
Nitrates

Légère augmentation toujours sous le seuil guide d'alerte



Phytosanitaires

La présence d'atrazine et dérivées démontrent la vulnérabilité de la zone



DTPA

- **Milieu:** sols majoritairement superficiels sur calcaire à tendance karstique, source superficielle. Zone vulnérable principalement par infiltration en zone PPR et par ruissellement en PPE
- Commune en zone vulnérable
- **ZNA:** limitée à la forêt, chemin de champ, pylône: peu de risques
- **12 exploitations** dont 3 cultivent 62% de la zone, essentiellement élevage
- Peu sensibilisés par la qualité de l'eau et des risques de dégradation
- SAU: 129ha dont 23% de prairies
- **39% de sols nus**, rotation type maïs/blé/orges
 - Epanchage d'effluents d'élevage et tas de fumier importants
 - Fertilisation azotée mal adaptée aux potentialités
 - Rendements « moyens »
 - Bilan azoté « moyen », systèmes culturels à risques
- Pression phytosanitaire faible, « type élevage »
- **Peu de risque d'accidents ponctuels**

Actions multiples

Contact permanent avec collectivité

Améliorations des pratiques:

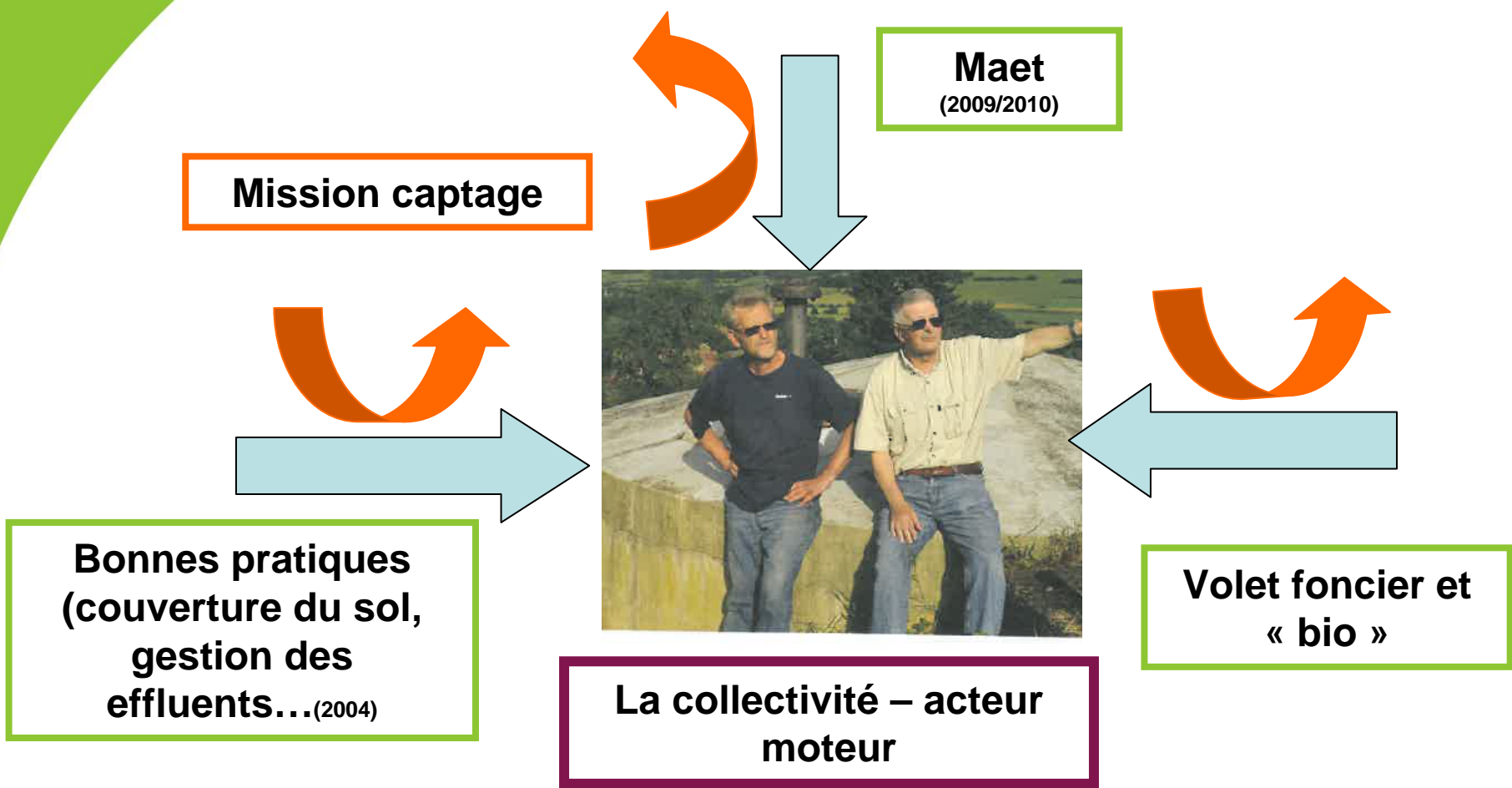
- Plus d'épandage d'effluents organiques en PPR
- Baisse sensible des effluents dans l'AAC: 1150 t en 2000, 940 t en 2004, 370 t en 2011
- Apparition de compost
- Couverture des sols : sols nus passent de 30 % en 2000 à 12 % en 2011

Volet foncier et « bio »:

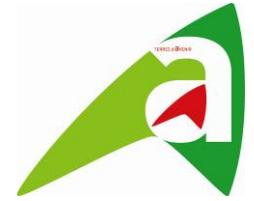
- « dispersion foncière » après arrêt d'un agriculteur
 - De 12 à 15 exploitants dont 4 cultivent 59%
 - Installation d'une exploitation bio sur 4.54 ha et une en transition sur 18.39 ha

Mise en œuvre d'un PAE:

- Engagements dans des MAEt: retour à l'herbe, réduction phytos et azote (en relation avec un autre captage proche)



Animation



Formations: connaissance des sols, fertilisation, protection des cultures

Tours de plaine

Portes ouvertes en agriculture bio

Informations sur les MAEt

Journées techniques – démonstrations: épandage effluents, techniques alternatives

Expérimentations

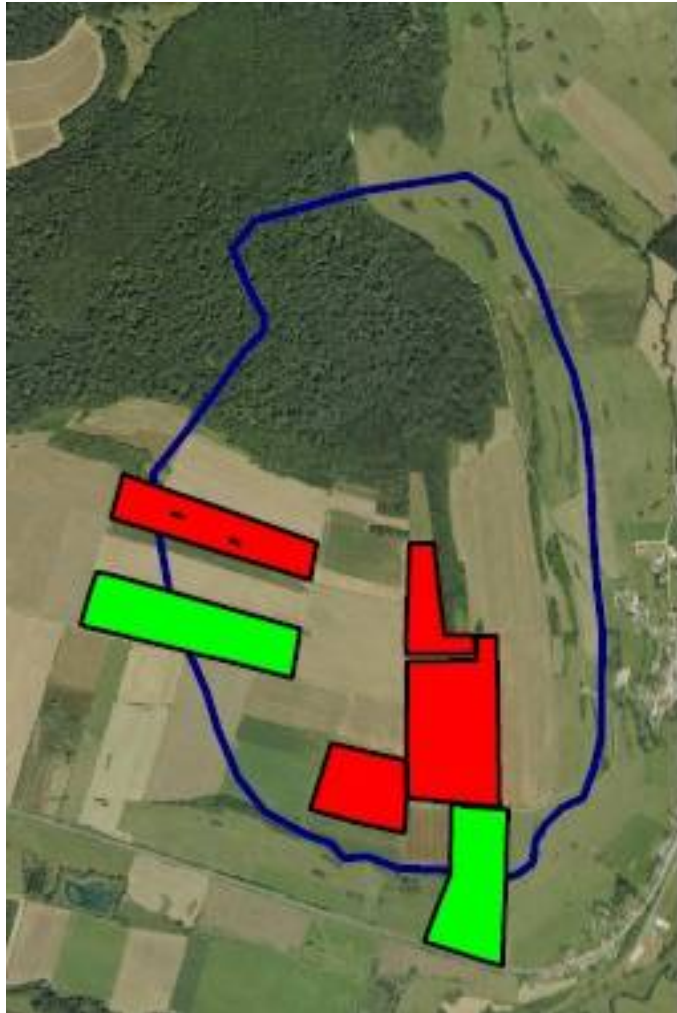
Suivi technique: plan prévisionnel de fertilisation

Bulletins techniques

Mise aux normes des lieux de stockage (azote, phytos) et aire de remplissage

Bilan annuel

Engagements dans les MAEt



IFT + Ferti01 = 10.45 ha

IFT seul = 15.86 ha

Retour à l'herbe = 15.70 ha

3 agriculteurs pour 42.01 ha soit
35 % des terres labourées de
l'AAC

(+ en 2013, 1 agri sur 35.91 ha en IFT)

+ 4.54 ha en prairies
temporaires « bio »

Résultats



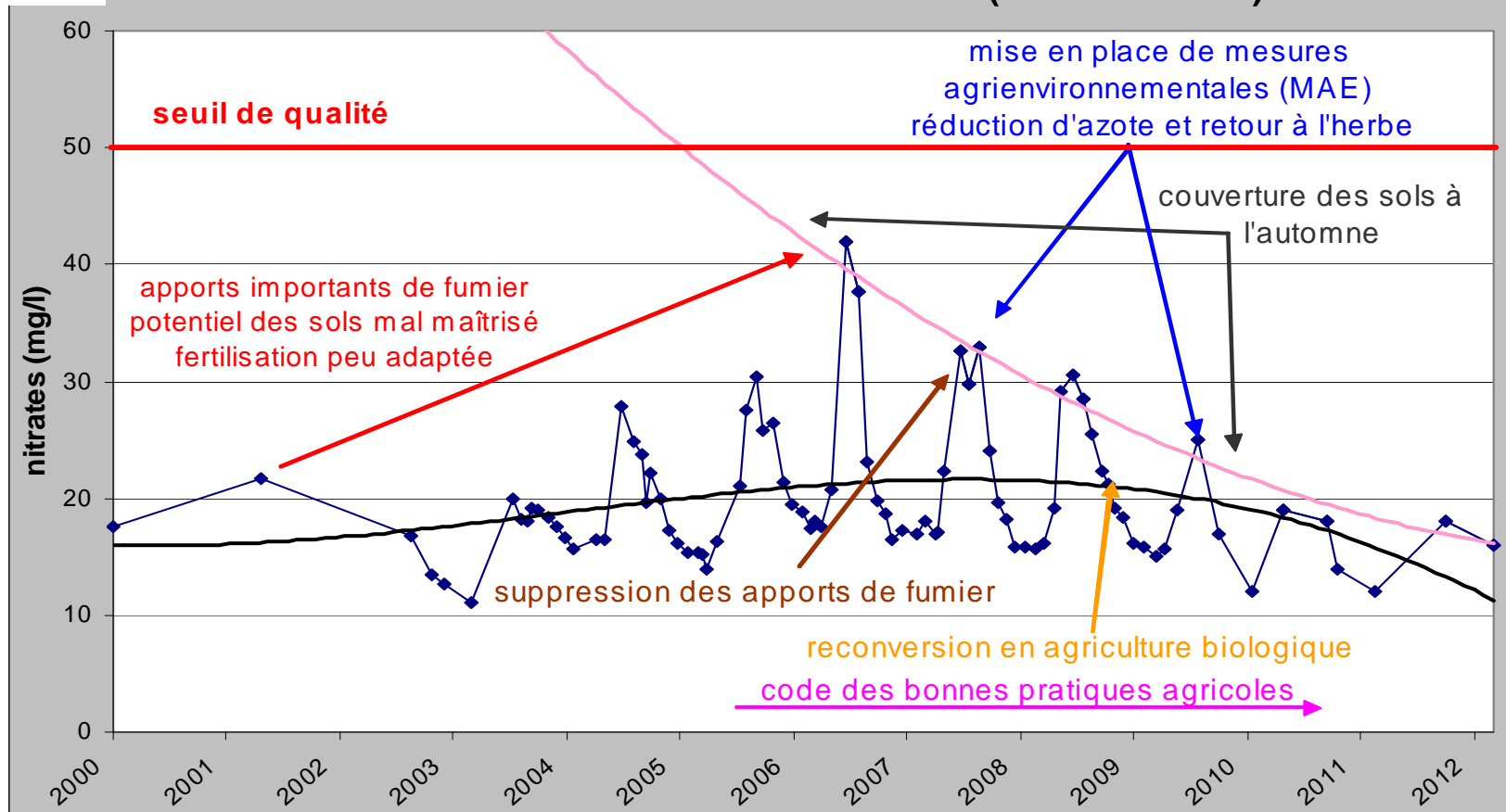
- **Sur les courbes**
 - Nitrates
 - phytosanitaires

- **Sur la communication**

1. Les nitrates depuis 2000



Evolution des teneurs en nitrates
à la source des Marbottes à Ecouvriez (source : ARS)

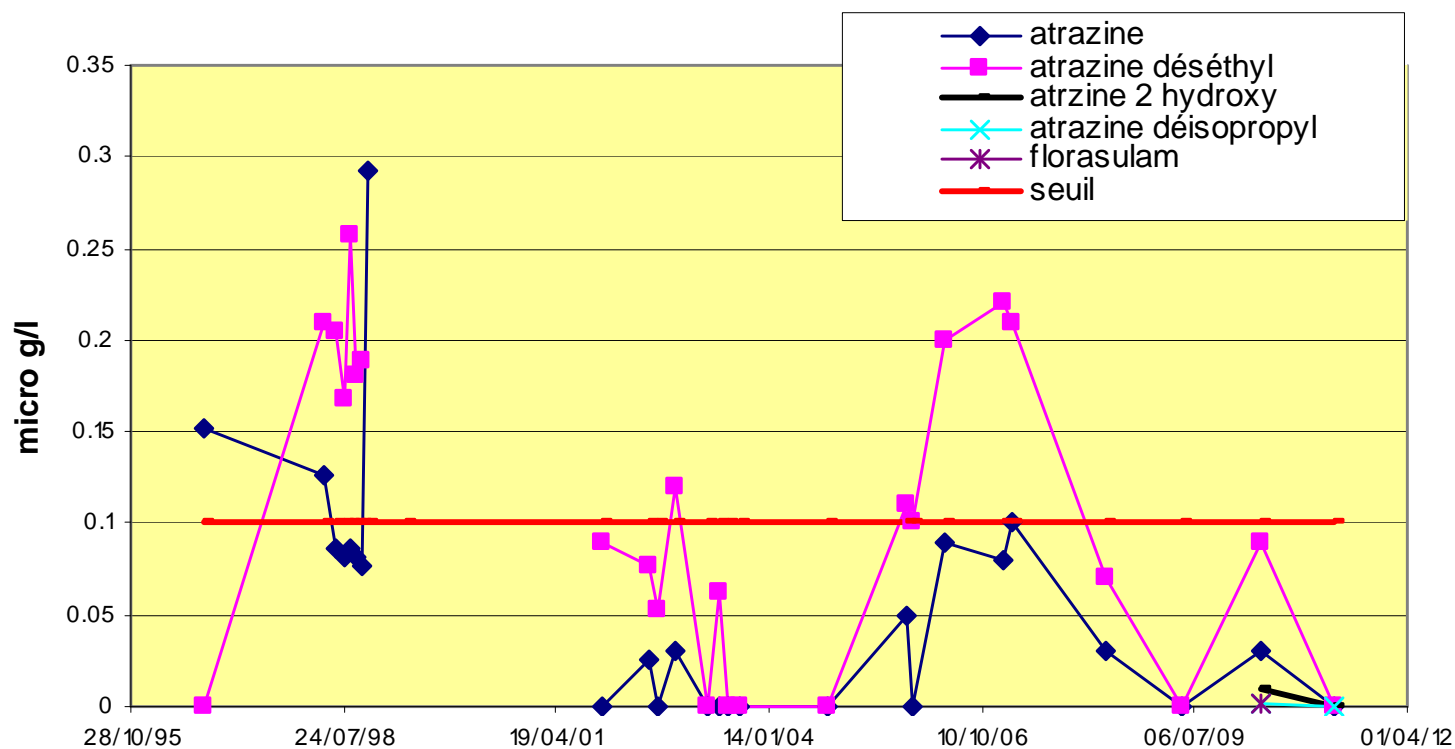


2. Les phytosanitaires



CA 55

Evolution des teneurs en pesticides au captage d'Ecouviez (source ARS)



Participation aux trophée de l'eau



TROPHÉES DE L'EAU

Commune d'Ecouvieuz - Meuse (55)

À LA CONQUÊTE DE LA QUALITÉ DE L'EAU

Ecouvieuz, commune de 500 habitants au nord du département de Meuse, a initié un plan de bataille pour sauvegarder son captage d'eau.

Alertée par des teneurs en nitrates et phytosanitaires dépassant les normes de potabilité, la commune d'Ecouvieuz a décidé de partir à la reconquête de la qualité de l'eau de son captage d'eau. Cette « croisade », Jean-Marie Bradfer, maire de la commune l'a vécue avec beaucoup de détermination et de conviction. « La chambre d'agriculture nous a beaucoup aidés » souligne l'élu. « Il était important de fédérer et de mobiliser les exploitants agricoles car ils sont les premiers concernés, à la fois à travers leurs méthodes de travail et aussi par l'eau qu'ils boivent ».

Le plan d'action, débuté en 2004, a ciblé les quelque 80 hectares de terres situées à proximité du captage d'eau.

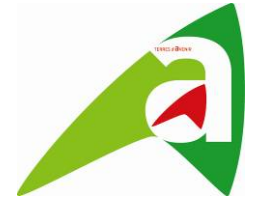
Une diversité d'actions a été proposée visant à des changements de pratiques culturales (utilisation de moins d'engrais azotés), à des modifications de l'assolement (parcelles remises en herbe). Des leviers agronomiques novateurs ont également été mis en œuvre : allongement des rotations, semis tardifs, reconversion à l'agriculture biologique.

Ce travail de longue haleine et en totale concertation avec tous les intéressés, a permis de concourir sur le long terme au même objectif. Aujourd'hui les teneurs en nitrates dans l'eau distribuée par la commune meusienne ont diminué de manière significative (12 mg/l en 2011 contre 30 mg/l en moyenne de 2004 à 2007). Quant aux phytosanitaires, ils n'ont pas été détectés en 2011.

Pour la commune il était nécessaire de mobiliser les exploitants agricoles.



Perspectives



- **Objectifs: maintenir la qualité de l'eau obtenue**
- **Captage classé en SDAGE prioritaire P3 avec suivi « allégé »**
- **Rejoint la démarche Agrimieux Eau'bjectif Nord 55**