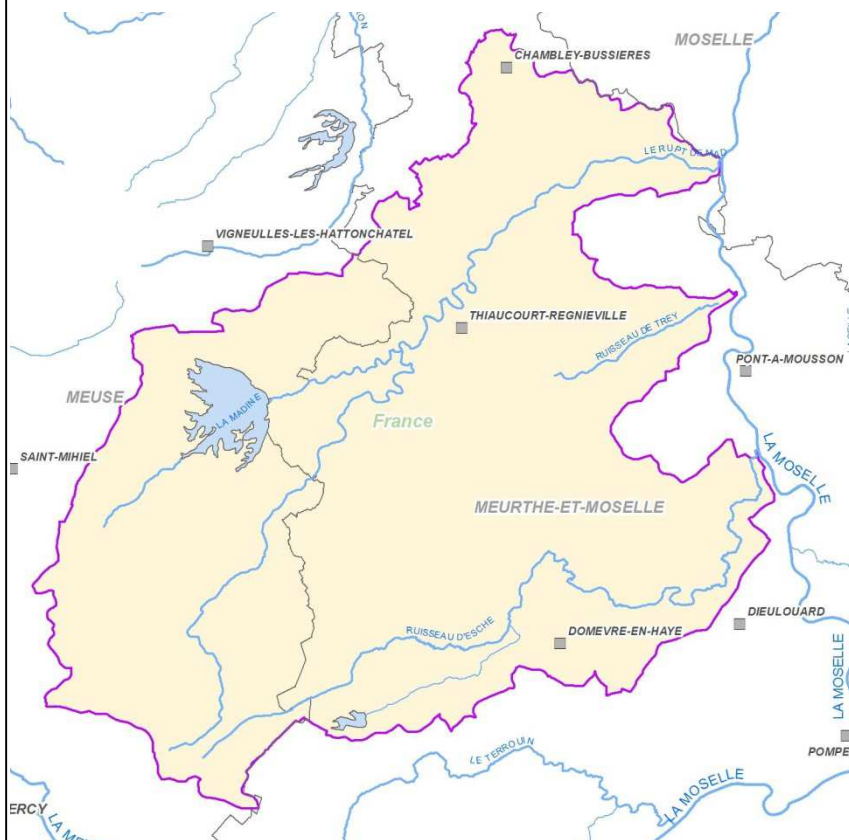




## Le territoire du SAGE



- 643 km<sup>2</sup>
- 73 communes
- 34 000 habitants
- Forte activité agricole (élevage et production céréalière)
- Un territoire peu artificialisé
- Le lac de la Madine, 1 100 ha, créé dans les années 70, à vocation touristique et pour l'alimentation en eau potable de l'agglomération de Metz
- Un contrat de rivière sur le Rupt de Mad dans les années 90
- Périmètre du SAGE concerné par la Stratégie Locale de Gestion des Risques d'Inondation (SLGRI) de Metz-Thionville-Pont-à-Mousson

## Les enjeux du SAGE / L'émergence du SAGE

**Une ressource en eau superficielle, avec de nombreux usages, notamment l'alimentation en eau potable de l'agglomération messine ; une ressource vulnérable aux pollutions de surface et soumise à des étiages sévères**

Enjeu de conciliation des usages et de la qualité des milieux aquatiques

*Actions possibles* : Répartir les prélèvements d'eau par usage  
Economiser l'eau

**Les grands axes des cours d'eau de qualité globalement satisfaisante**

Enjeu d'étendre la restauration des cours d'eau à l'ensemble du bassin versant

*Actions possibles* : Restaurer les cours d'eau des têtes de bassins versants et les petits affluents

**Des teneurs en nitrates et en pesticides parfois élevées dans les milieux aquatiques**

Enjeu de reconquête de la qualité des milieux aquatiques

*Actions possibles* : Développer des techniques alternatives à l'utilisation de fertilisants et de pesticides  
Préserver/restaurer les zones humides et autres zones tampons (haies, bandes enherbées, prairies...)

## Les acteurs du SAGE

### Commission Locale de l'Eau (CLE)

Parlement local de l'eau

36 membres

(20 Collectivités ; 9 Usagers ; 7 Services de l'État)

Président : Gilles Soulier

(Vice-Président de la communauté de communes Mad et Moselle)

### Cellule animation

Secrétariat de la CLE

Aurélie Toussaint

Parc Naturel Régional de Lorraine

[aurelie.toussaint@pnr-lorraine.com](mailto:aurelie.toussaint@pnr-lorraine.com)

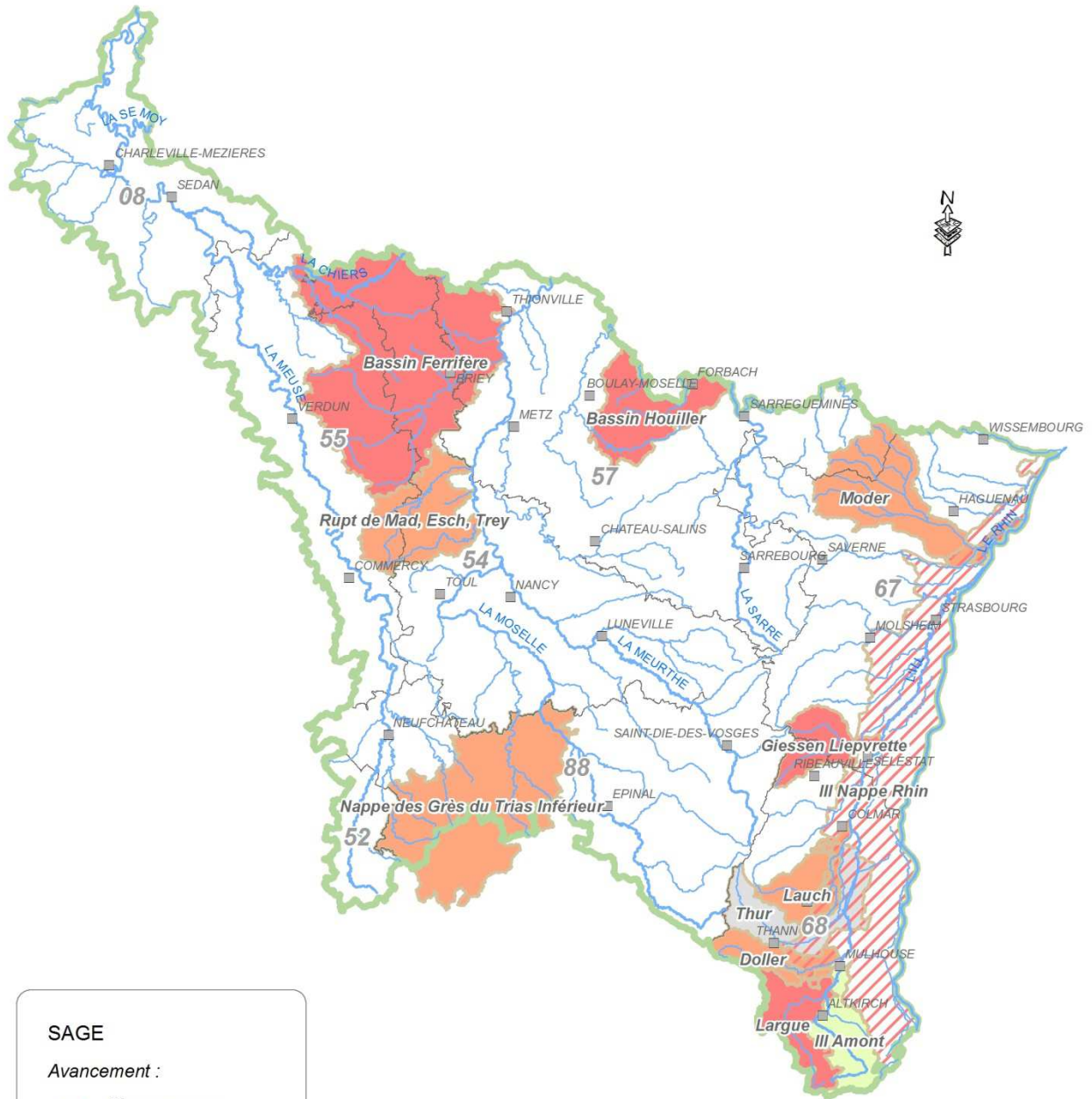
03 83 84 25 13

## La vie du SAGE

Arrêté de CLE pris en 2017

Elaboration en cours

# Les SAGE du bassin Rhin-Meuse

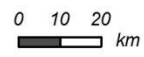


**SAGE**

Avancement :

-  Mise en oeuvre (SAGE approuvé)
-  Élaboration
-  Instruction
-  Projet
-  Abandonné
-  SAGE III Nappe Rhin - mis en oeuvre (SAGE approuvé)

© : IGN - MTEs - AERM - BD CARTHAGE® / IGN - BD CARTO® / Nty 29 novembre 2017



**Contacts Agence de l'eau Rhin-Meuse**  
 Bassins Rupt de Mad-Esch-Trey  
 Direction des Aides et de l'Action Territoriale  
 Fabien Potier  
[fabien.potier@eau-rhin-meuse.fr](mailto:fabien.potier@eau-rhin-meuse.fr)  
 03 87 34 48 86

Bassin Rhin-Meuse  
 Direction des Politiques d'Intervention  
 Philippe Goetghebeur  
[philippe.goetghebeur@eau-rhin-meuse.fr](mailto:philippe.goetghebeur@eau-rhin-meuse.fr)  
 03 87 34 48 47

<http://www.eau-rhin-meuse.fr/sage>