



## Le territoire du SAGE



- 826 km<sup>2</sup>
- 96 communes
- 130 000 habitants
- Un contrat de rivière entre 1994 et 2002
- Deux secteurs :
  - Amont avec une forte couverture forestière
  - Aval avec une forte urbanisation et des activités industrielles et agricoles
- Le SAGE III-Nappe-Rhin est compétent pour les eaux de la nappe rhénane (15 communes concernées)

## Les enjeux du SAGE / L'état initial du SAGE

**Une morphologie des cours d'eau de qualité médiocre (berges, lit mineur et lit majeur) :** berges artificialisées, nombreux ouvrages sur les cours d'eau (seuils, plans d'eau, prairies retournées...)

Enjeu de protection et de restauration des milieux aquatiques (cours d'eau, zones humides) et de leurs fonctionnalités (soutien d'étiage, régulation des crues...)

*Actions possibles :* Restaurer la continuité écologique (effacement d'ouvrage...)

Renaturer les cours d'eau (restauration et diversification des milieux...)

Préserver/restaurer les zones humides et autres zones tampons (haies riveraines, annexes hydrauliques)

**Des risques naturels avec les coulées d'eau boueuse et les inondations**

Enjeu de conciliation des usages et de la qualité des sols et des milieux aquatiques

*Actions possibles :* Améliorer la connaissance des risques

Préserver les champs d'expansion de crues

Gérer les inondations

**Une qualité des eaux de surface et des eaux souterraines dégradée (pesticides, HAP, métaux...)**

Enjeu de reconquête de la qualité des eaux

*Actions possibles :* Développer les techniques alternatives à l'utilisation de fertilisants et de pesticides

Réduire les rejets industriels et artisanaux de substances dangereuses (mercure, plomb...)

Améliorer la gestion des ouvrages d'assainissement, en particulier en temps de pluie

## Les acteurs du SAGE

### Commission Locale de l'Eau (CLE)

Parlement local de l'eau

32 membres

(16 Collectivités ; 8 Usagers ; 7 Services de l'État)

Président : André Erbs

(Conseiller départemental du Bas-Rhin)

### Cellule animation

Secrétariat de la CLE

Vincent Moitrier

Syndicat Eau et Assainissement Alsace Moselle

(SDEA)

[vincent.moitrier@sdea.fr](mailto:vincent.moitrier@sdea.fr)

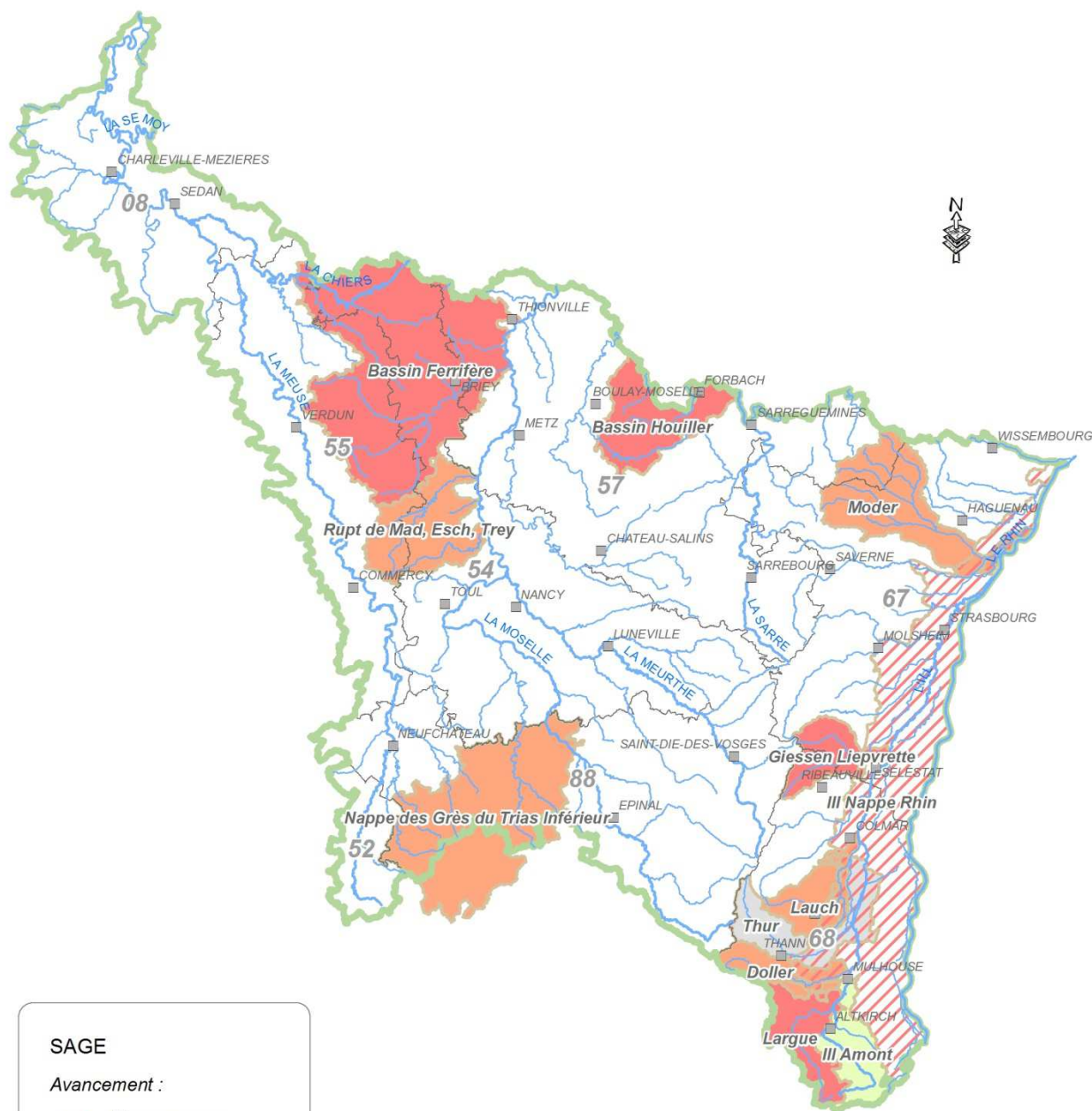
06 30 50 46 25

## La vie du SAGE

Élaboration en cours

**Validation du diagnostic du SAGE prévue en 2017**

# Les SAGE du bassin Rhin-Meuse



**SAGE**

Avancement :

- Mise en oeuvre (SAGE approuvé)
- Élaboration
- Instruction
- Projet
- Abandonné
- SAGE III Nappe Rhin - mis en oeuvre (SAGE approuvé)

© : IGN - MTEs - AERM - BD CARTHAGE® / IGN - BD CARTO® / Nty 29 novembre 2017

0 10 20 km



## Contacts Agence de l'eau Rhin-Meuse

Bassin de la Moder  
 Direction des Aides et de l'Action Territoriale  
 Juan-Emilio RODRIGUEZ  
[juan-emilio.rodriquez@eau-rhin-meuse.fr](mailto:juan-emilio.rodriquez@eau-rhin-meuse.fr)  
 03 87 34 48 61

Bassin Rhin-Meuse  
 Direction des Politiques d'Intervention  
 Philippe GOETGHEBEUR  
[philippe.goetghebur@eau-rhin-meuse.fr](mailto:philippe.goetghebur@eau-rhin-meuse.fr)  
 03 87 34 48 47

<http://www.eau-rhin-meuse.fr/sage>