



## Le territoire du SAGE



- 3 560 km<sup>2</sup>
- 322 communes
- 1,3 millions habitants
- Une nappe d'extension régionale, très productive et facilement accessible : la nappe rhénane
- Des milieux aquatiques interdépendants (Rhin, nappe rhénane, cours d'eau de plaine dont cours d'eau phréatiques, zones humides,...)
- Le Rhin, fleuve mythique aux multiples facettes : frontière, axe fluvial majeur, « moteur » hydroélectrique,...
- Le territoire le plus dense, urbanisé et industrialisé du bassin Rhin-Meuse,
- Une activité agricole essentiellement tournée vers le maïs
- Les SAGE des cours d'eau vosgiens compétents pour les eaux superficielles (en rive gauche de l'III, 62 communes concernées)
- Périmètre du SAGE concerné par les Stratégies Locales de Gestion des Risques d'Inondation (SLGRI) des agglomérations de Strasbourg et de Mulhouse

## Les enjeux du SAGE / Les actions du SAGE et de la CLE

### Reconquérir la qualité de la nappe rhénane ; gérer durablement la ressource en eau

Des eaux dégradées par la présence de nitrates, de pesticides, de substances toxiques

Ambition : permettre à terme l'utilisation de la nappe rhénane pour l'alimentation en eau potable sans traitement complexe

*Actions préconisées* : Mettre en œuvre des programmes d'actions visant à modifier l'occupation des sols et les pratiques (favoriser les techniques alternatives à l'utilisation des fertilisants et pesticides : remise en herbe, agriculture biologique, zéro pesticide dans les communes...)

Sensibiliser / former tous les acteurs (producteurs d'eau, agriculteurs et les industriels)

### Préserver les eaux superficielles et restaurer la fonctionnalité des milieux aquatiques (zones humides du Ried Centre Alsace et de la Bande Rhénane) en lien avec les CLE des SAGE des cours d'eau vosgiens

Des cours d'eau et de nombreuses zones humides, très vulnérables du fait de la faible profondeur de la nappe

*Actions préconisées* : Préserver les zones humides existantes et les zones d'expansion de crues

Poursuivre les actions de renaturation des cours d'eau et des zones humides (III, bras morts du Rhin, cours d'eau phréatiques, forêts alluviales...) dans le cadre de projets globaux (reprise d'entretien, préservation d'une zone de liberté, protection des berges par des techniques végétales, rediversification du lit mineur, aménagements écologiques, gestion des tronçons envasés par des techniques d'auto-curage,...)

Aménager ou supprimer les ouvrages infranchissables sur les cours d'eau (III, Rhin...)

Prévenir le déséquilibre quantitatif

## Les acteurs du SAGE

### Commission Locale de l'Eau (CLE)

Parlement local de l'eau

48 membres

(24 Collectivités ; 15 Usagers ; 9 Services de l'État)

Président : Bernard Gerber

(Conseiller régional)

Site internet : <http://www.sage-ill-nappe-rhin.alsace>



### Cellule animation

Secrétariat de la CLE

Adeline Albrecht

Conseil régional Grand Est

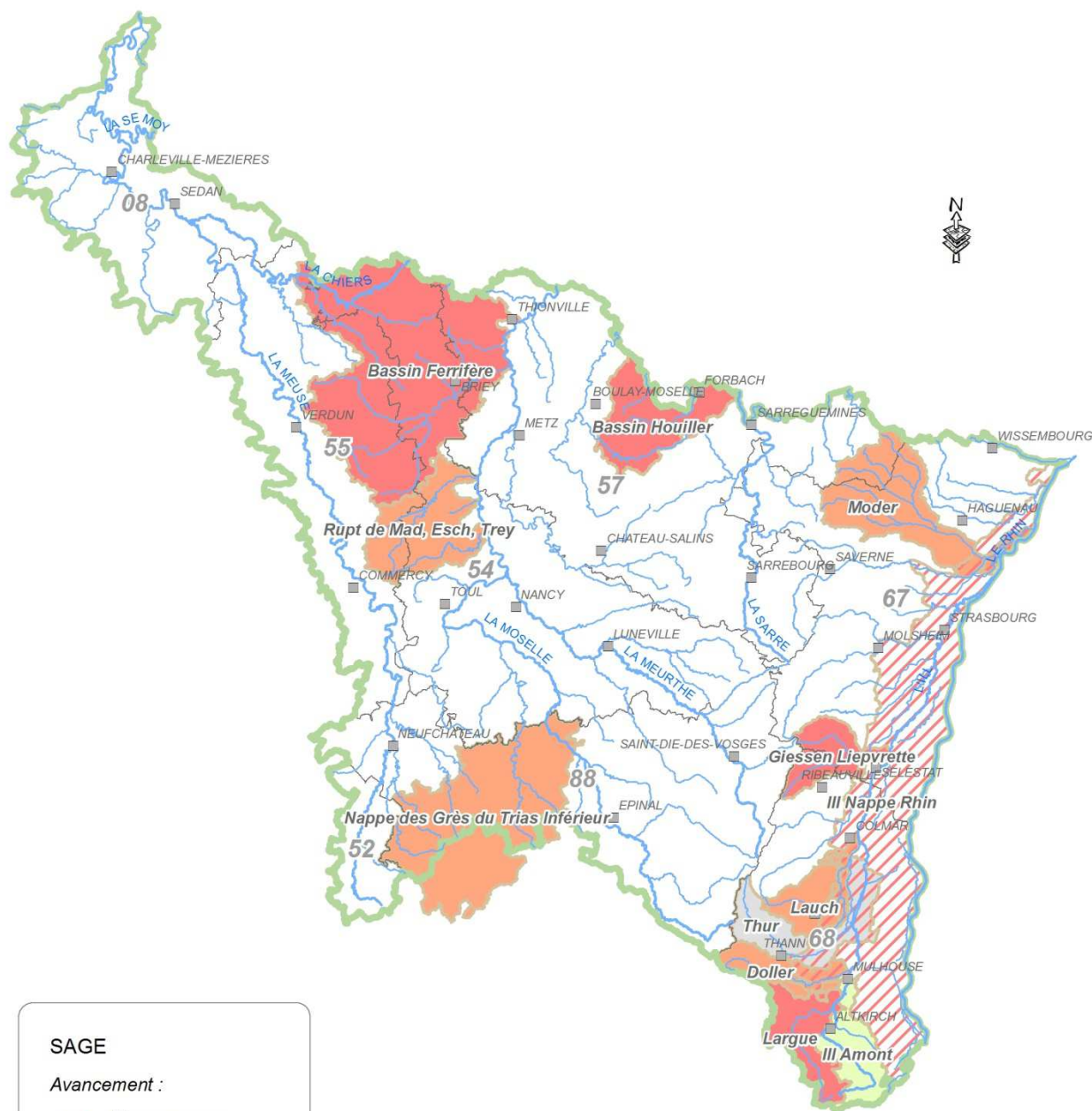
[adeline.albrecht@lorraine.eu](mailto:adeline.albrecht@lorraine.eu)

03 88 15 67 84

## La vie du SAGE

SAGE approuvé en 2005 - SAGE révisé approuvé le 1<sup>er</sup> juin 2015 – En mise en oeuvre

# Les SAGE du bassin Rhin-Meuse



**SAGE**

Avancement :

- Mise en oeuvre (SAGE approuvé)
- Élaboration
- Instruction
- Projet
- Abandonné
- SAGE III Nappe Rhin - mis en oeuvre (SAGE approuvé)

© : IGN - MTEs - AERM - BD CARTHAGE® / IGN - BD CARTO® / Nfy 29 novembre 2017

0 10 20 km



## Contacts Agence de l'eau Rhin-Meuse

Bassin III-Nappe-Rhin  
 Direction des Aides et de l'Action Territoriale  
 Roger FLUTSCH  
[roger.flutsch@eau-rhin-meuse.fr](mailto:roger.flutsch@eau-rhin-meuse.fr)  
 03 87 34 47 57

Bassin Rhin-Meuse  
 Direction des Politiques d'Intervention  
 Philippe GOETGHEBEUR  
[philippe.goetghebeur@eau-rhin-meuse.fr](mailto:philippe.goetghebeur@eau-rhin-meuse.fr)  
 03 87 34 48 47

<http://www.eau-rhin-meuse.fr/sage>