



Le territoire du SAGE



- 574 km²
- 72 communes
- 205 000 habitants
- Un territoire très artificialisé et urbanisé, avec une forte identité minière et industrielle
- Un passé minier important :
 - un suivi après-mines assuré par l'État
 - des zones bâties en secteurs affaiblis ou en secteurs humides asséchés lors de l'exploitation minière
 - une remontée de la nappe prévue jusqu'en 2050
- Des cours d'eau qui se jettent dans la Sarre en Allemagne

Les enjeux du SAGE / Les actions du SAGE et de la CLE

Préserver et restaurer les milieux naturels

Les milieux naturels ont subi une pression importante liée à l'exploitation passée du charbon et à l'urbanisation

Actions préconisées : Améliorer la connaissance des zones humides et les protéger

Protéger et gérer durablement les cours d'eau (favoriser la renaturation et améliorer la continuité écologique, améliorer le suivi de la qualité)

Améliorer la qualité des ressources en eau

La qualité des cours d'eau est mauvaise (teneurs excessives en nutriments, métaux...) et il convient de préserver les captages d'eau potable des pollutions historiques et diffuses

Actions préconisées : Réduire les pollutions diffuses et les pollutions liées aux activités industrielles et artisanales

Accompagner et renforcer la mise en œuvre de l'assainissement

Favoriser le recours aux techniques alternatives pour la gestion des eaux pluviales

Protéger les captages d'eau potable

Appréhender la remontée des eaux souterraines (nappe des Grès du Trias Inférieur)

L'arrêt des exhaures minières et une baisse des prélèvements d'eau vont amener la nappe à un niveau proche de la surface dans certains secteurs

Actions préconisées : Suivre la remontée de la nappe et anticiper les conséquences de cette remontée

Centraliser et diffuser l'information aux collectivités

Les acteurs du SAGE

Commission Locale de l'Eau (CLE)

Parlement local de l'eau

35 membres

(18 Collectivités ; 9 Usagers ; 8 Services de l'État)

Président : Jean-Bernard Martin

(Président du Syndicat de la Rosselle)

Site internet : <http://www.cq57.fr/vivre lamoselle/Pages/Environnement/SAGE-BH/sagebh.aspx>

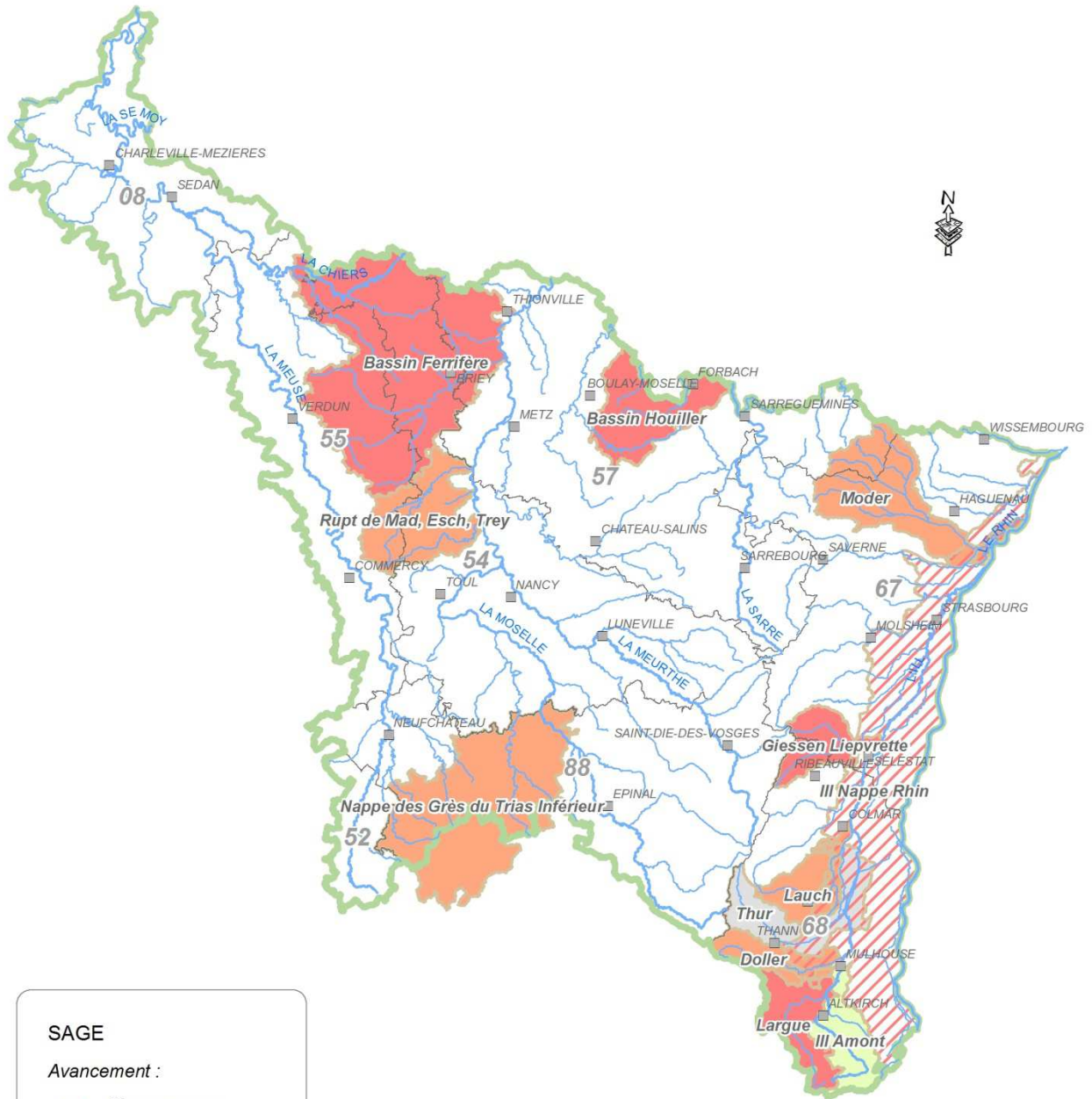


La vie du SAGE

SAGE approuvé le 27 octobre 2017

En mise en œuvre

Les SAGE du bassin Rhin-Meuse



SAGE

Avancement :

- Mise en oeuvre (SAGE approuvé)
- Élaboration
- Instruction
- Projet
- Abandonné
- SAGE Ill Nappe Rhin - mis en oeuvre (SAGE approuvé)

© : IGN - MTEs - AERM - BD CARTHAGE® / IGN - BD CARTO® / Nfy 29 novembre 2017



Contacts Agence de l'eau Rhin-Meuse

Bassin Houiller
 Direction des Aides et de l'Action Territoriale
 Claire Œil de SALEYS
claire.oeil-de-saleys@eau-rhin-meuse.fr
 03 87 34 46 51

Bassin Rhin-Meuse
 Direction des Politiques d'Intervention
 Philippe GOETGHEBEUR
philippe.goetghebeur@eau-rhin-meuse.fr
 03 87 34 48 47

<http://www.eau-rhin-meuse.fr/sage>