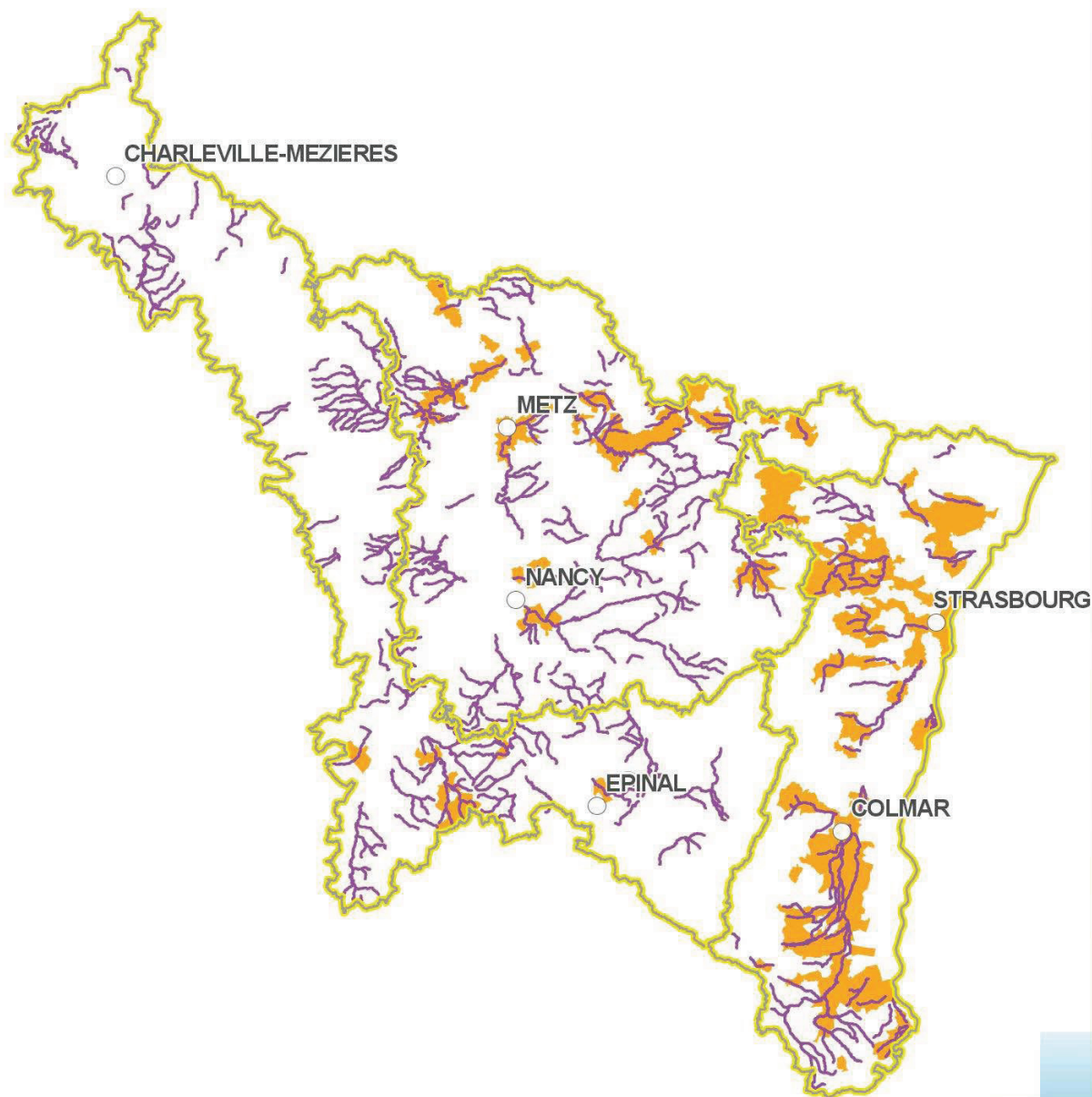


Secteurs à pression significative "temps de pluie" et agglomérations prioritaires



Légende

- Masses d'eau à pression significative "temps de pluie"
- Agglomérations prioritaires

Copyrights : BD CARTO® IGN, BD CARTHAGE®
Sources : AERM 09/2015

NB : Cette carte, qui figure ici à titre illustratif, n'a pas de caractère définitif dans la mesure où elle a vocation à évoluer sur la base de l'actualisation de la situation et, en particulier, des éléments résultant de la mise à jour prévue des PAOT