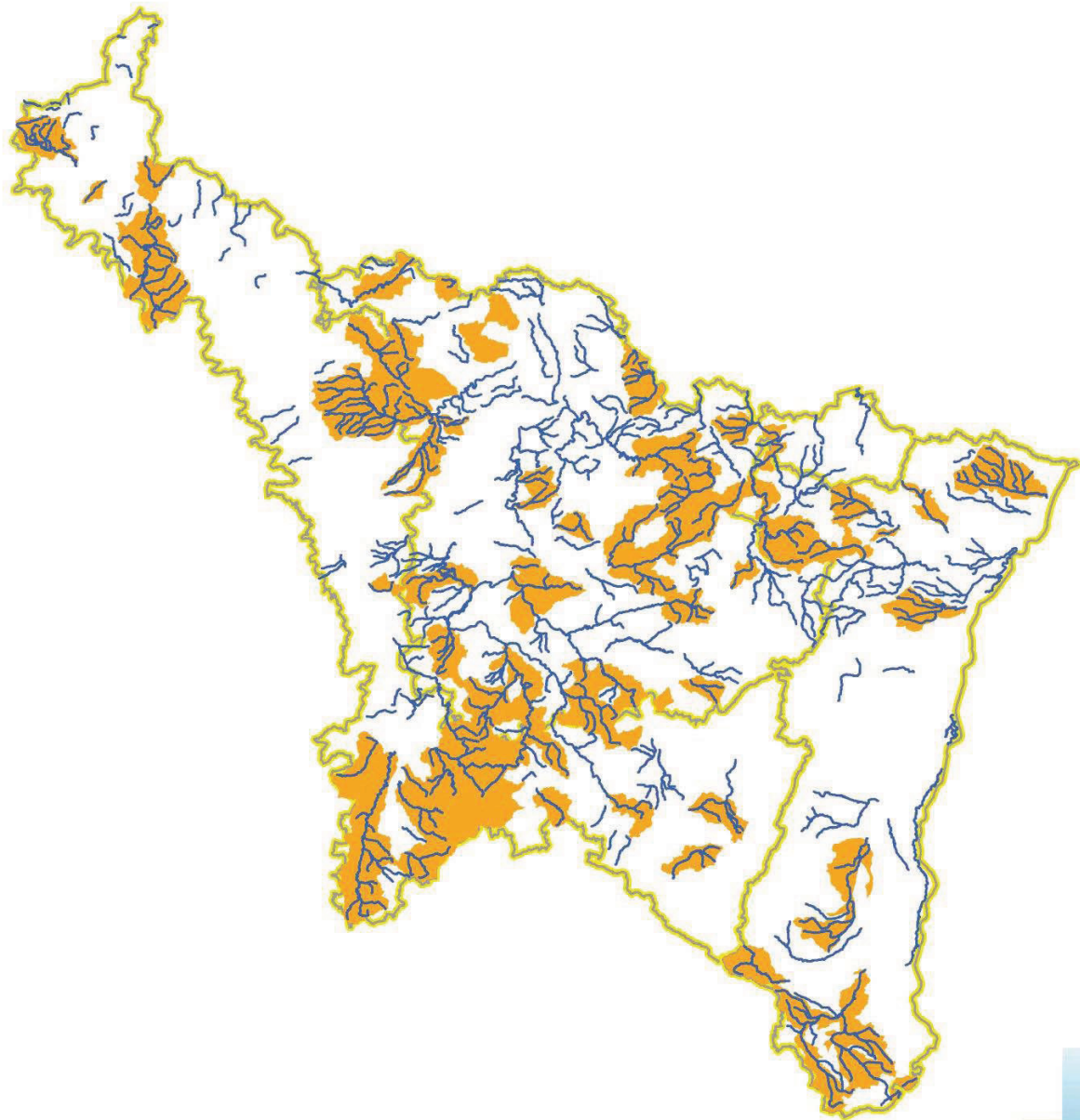


Secteurs prioritaires pour l'assainissement en "temps sec"



Légende

- Masses d'eau dégradées par l'assainissement identifiées dans les Programmes de Mesures
- Secteurs comportant au moins 2 actions PAOT, susceptibles d'évoluer lors de l'élaboration des PAOT 2016-2018

Copyrights : BD CARTO® IGN, BD CARTHAGE®
Sources : AERM 09/2015

NB : Cette carte, qui figure ici à titre illustratif, n'a pas de caractère définitif dans la mesure où elle a vocation à évoluer sur la base de l'actualisation de la situation et, en particulier, des éléments résultant de la mise à jour prévue des PAOT