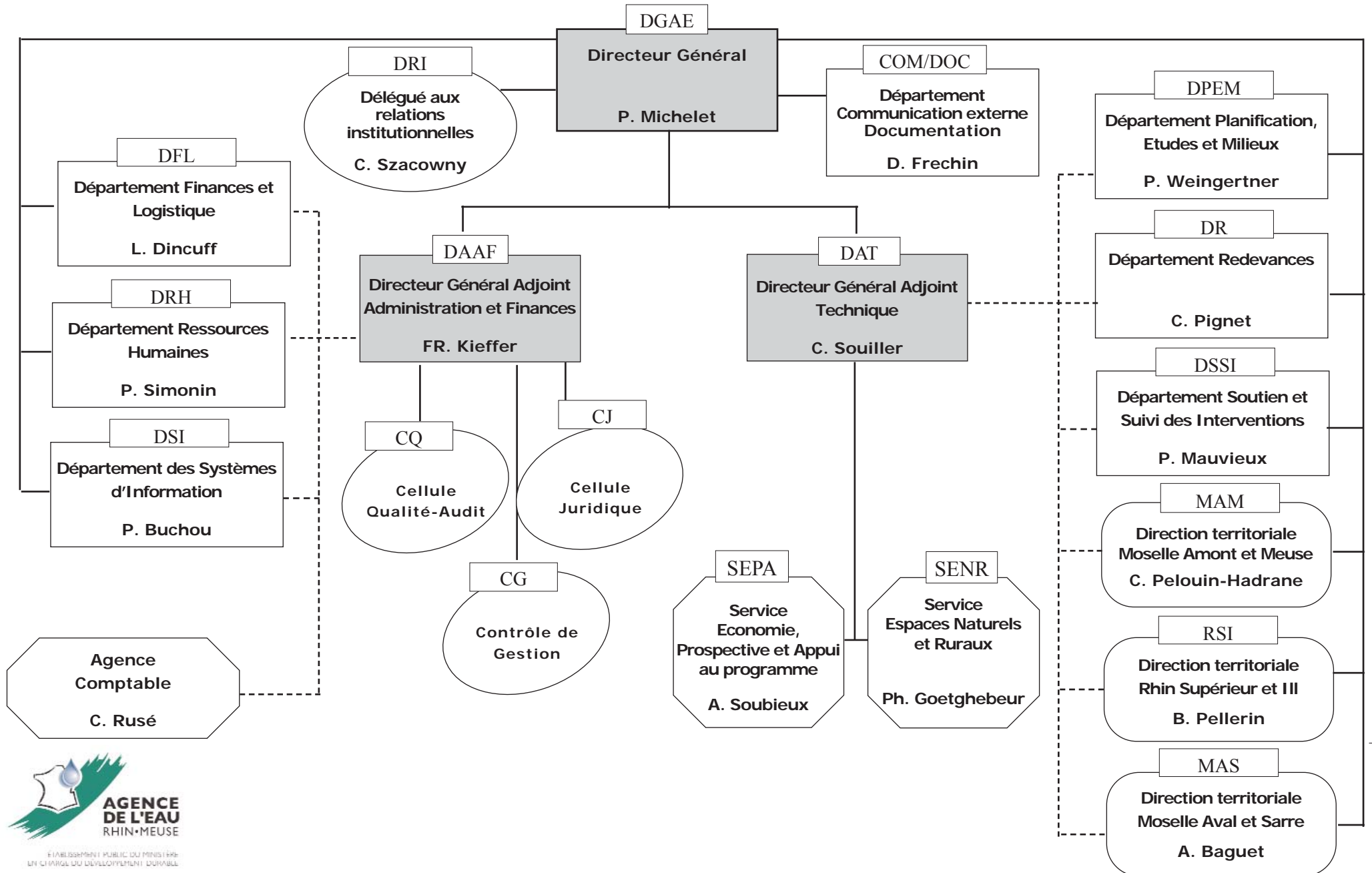


# AGENCE DE L'EAU RHIN-MEUSE

## ORGANIGRAMME



**Mission et département  
rattachés au directeur général**

**DRI**

**Délégué aux  
Relations Institutionnelles**

**C. Szacowny**

secrétariat

M. Laub

**SDA**

**Secrétariat  
du Directeur et des Assemblées**

V. Crugnola

N. De Oliveira

**COM/DOC**

**Département  
Communication externe et Documentation**

**D. Frechin**

F. Chaffarod

Archives

M. Bluzat

Communication externe

S. André

A. Divo

C. Meyer

MN. Wirtz

Centre de documentation  
et d'information

B. Fernandez

P. Deletre

secrétariat

*E. Gasparotto*

C. Grosdemange

E. Petermann

**Hygiène et sécurité**

**ACMO**

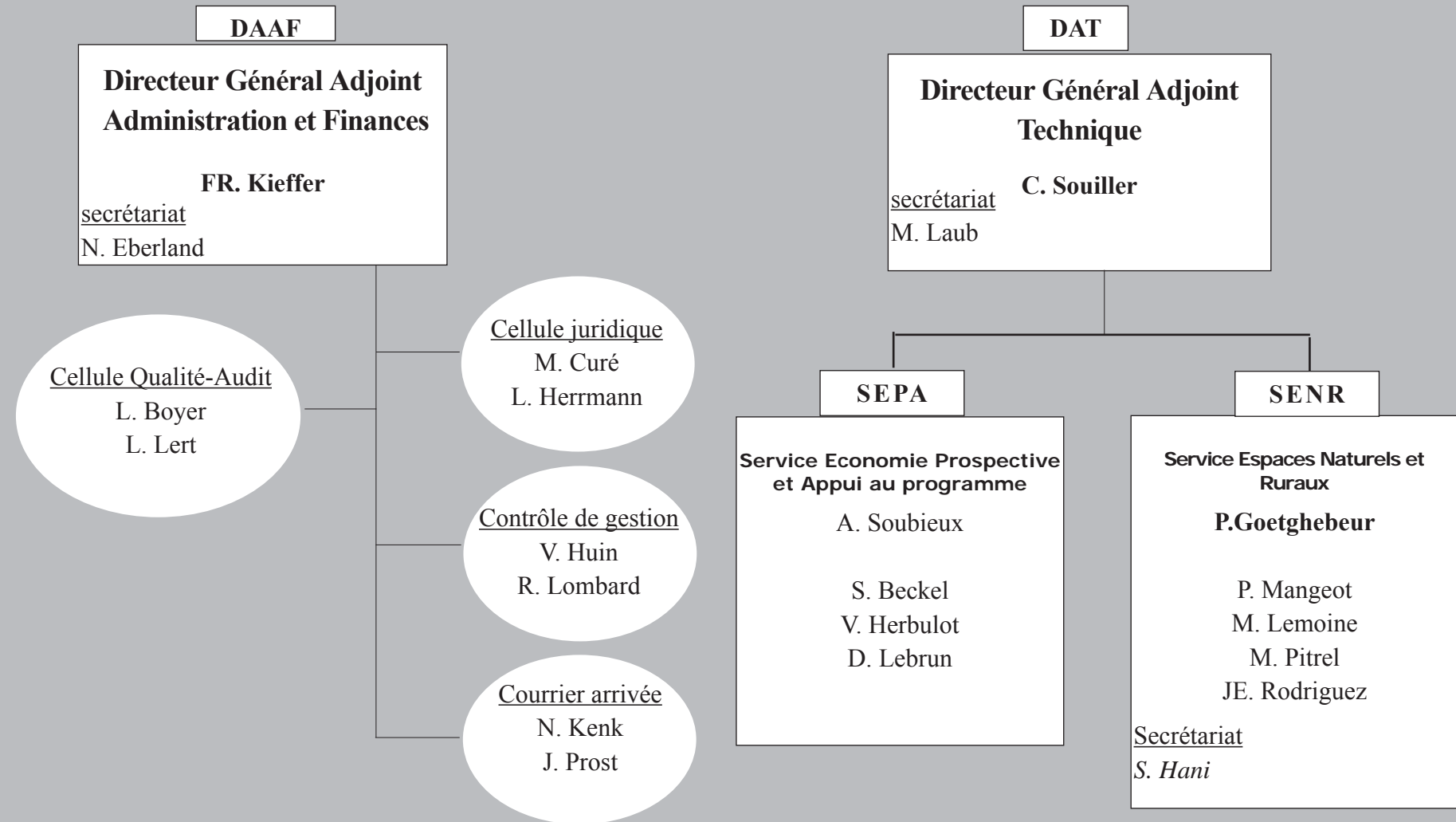
**B. de Raedt**

**Inspecteur  
hygiène et sécurité**

**JJ. Cossin**

*en italique : assistantes de gestion*

# Fonctions et services rattachées aux directeurs généraux adjoints



## Directions Territoriales

### MAM

#### Moselle Amont et Meuse

**C. Pelouin - Hadrane**

JM. Vauthier

*J. Bachelet \**

E. Iammattéo

T. Jacquin

C. Jourjon

A. Moretti

N. Poulouin \*\*

O. Rouganne

P. Russo

AL. Schneider

JM. Thiriet

S. Valentini

P. Vauthier

#### Assistantes de gestion

*S. Esslinger*

*C. Henry*

*N. Tal*

#### Secrétariat

A. Taczala

### RSI

#### Rhin Supérieur III

**B. Pellerin**

D. Bourmaud

V. Aizin

R. Bidinger

N. Couturieux

S. Dietlin

V. Durr

R. Febrey

R. Flutsch

G. Muller

A. Oberlé

F. Potier

A. Renault

JF. Schneider

M. Sinteff

#### Assistantes de gestion

*S. Garni*

*A. Martelli*

*P. Schaeffer*

*E. Servello*

#### Secrétariat

I. Arts

M. Weingertner

### MAS

#### Moselle Aval et Sarre

**A. Baguet**

S. Walter

M. Barnier

D. Becker

D. Bedel

C. Bernard

JC. Bessaguet

A. Daunois

I. Demortier

F. Didot

JM. Fernandez

C. Mazelin

C. Oeils de Saleys

D. Raby

P. Ricour

*C. Ruet \**

#### Assistantes de gestion

*S. Barbelin*

*ML. Bernardini*

*N. Quencez*

*S. Rotach*

#### Secrétariat

N. Henriot

J. Verdé

*en italique : assistantes de gestion*

*\* agent recruté en CDD*

*\*\* en congé sans rémunération*

# Départements

## DPEM

### Département Planification Etudes Milieux

**P. Weingertner**

J.L. Salleron

Pôle  
production et gestion des données

G. Demortier

JM. Bresson

C. Dory

JF. Grosjean

N. Plumecoq

JP. Rayneau

*Assistantes techniques :*

C. Caudy

C. Gentil

Mission planification

K. Schmitzberger

AM. Minster

*T. Racher \**

Mission internationale

D. Besozzi

P. Maire

Pôle informations sur l'eau

F. Bigorre

M. Marchetto

.....

D. Besozzi

F. Baudry

Pôle études et appui aux

territoires

C. Riou

C. Conan

S. Petitgenet

P. Maire

Préparation du  
budget et suivi de son  
exécution - Suivi des

marchés

C.Caudy

secrétariat

P. Bello

J. Max

MT. Maniglia

traductions

O. Miclo-Perquin

## DSSI

### Département Soutien et Suivi des Interventions

**P. Mauvieux**

C. Albert

D. Bassi

JF. Chemisky

*J. Choquet \**

D. Colin

J. Cordier

N. Delavie

A. Descamps

C. Favre

A.M. Karleskind

J. Laloé

I. Laurent

S. Muller

J.N. Pansera

Assistante de gestion

*L.Hansch*

secrétariat

H. Pontoire

\* agent recruté en CDD  
\*\* en contrat d'apprentissage

# Département

DR

## Département Redevances

C. Pignet

C. Morhain

### Service Redevances Collectivités

**K. Vallon**

C. Doerr  
K. Goffin  
K. Klucken  
J. Mancini

### Service Redevances Activités économiques

**G. Nonne**

B. Carignani  
A. Voillaume  
G. Duthilleul  
C. Gueprat  
V. Rouyr  
C. Saldo\*

### Service coordination transversale et soutien

**C. Morhain**

F. Decker  
A. Keidel  
N. Généré \*  
F. Mansuy  
J. Schmitt-Gyss  
D. Zieba

Secrétariat  
MF Putignani-Proust

# Départements

## DRH

### Département Ressources Humaines

**P. Simonin**

Gestion du personnel

M. Paté  
A. Grojean  
V. Wenk

Formation

Gestion des compétences

M. Bund  
F. Smaini

Communication interne

A.S. Petitdidier

secrétariat

V. Gellenoncourt

## DSI

### Département des Systèmes d'Information

**P. Buchou**  
D. Peignoix

#### SED

**Service  
Etudes et  
Développement**  
P. Veinante

Projets informatiques

B. Hoerner  
P. Jouvance  
S. Propin  
M. Petre  
*V. Delgado \**

#### SATI

**Service  
Architecture Technique  
Informatique**  
D. Peignoix

Systèmes et bases de données

JL. Arnould  
F. Naut  
*N. Finck \*\**

Administration réseaux

S. Panard

Impressions numériques

D. Cabaillet  
J. Bertin

Gestion marchés

*N. Prost*

#### SAVD

**Service  
Administration et  
Valorisation des Données**  
D. Dietrich

Administration de données

O. Brullard

Système d'informations  
géographiques

N. Villeroy  
F. Venambre

Infocentre et décisionnel

I. Tulasne

# Département

DFL

## Département Finances et Logistique

L. Dincuff  
H. Goffin

SF

**Service  
Finances**  
H. Goffin

A. Bucci  
V. Bettendorffer  
S. Dagognet  
MT. Dury  
F. Morisot  
E. Pellegrini

secrétariat  
S. Constant

SMG

**Service  
Moyens Généraux**  
B. de Raedt

administration

.....

entretien  
G. Maury

restaurant

B. Fink  
C. Anthoine, D. Bendka, L. Frangart,  
*N. Fourier\*\**

Entretien des locaux

E. Durand, Y. Martin, MP. Muller, C.Noiré

secrétariat

E. Furlan

M. Godard

garage

W. Cuny

N. Kléber

Agence comptable

**Agent Comptable**

**Christian Rusé**

J.M. Wébanck  
D. Aldegheri  
J. Desprez  
N. Mourey  
F. Wéber

secrétariat  
N. Babaci

\*\* agent recruté en CAE

\* agent recruté en CDD