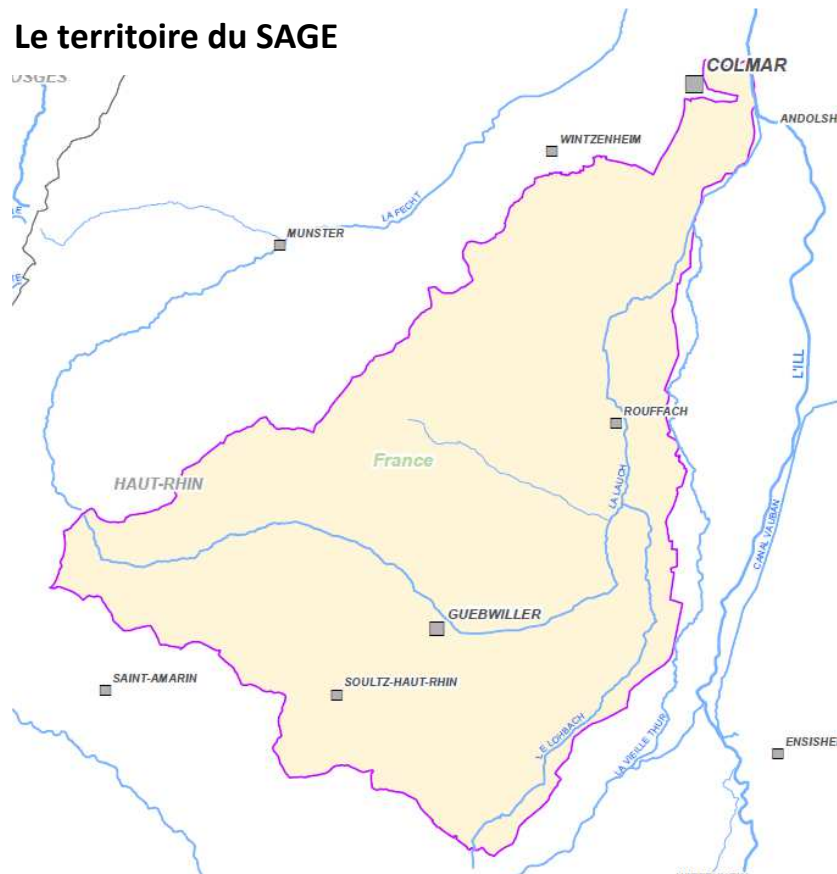




## Le territoire du SAGE



- 351 km<sup>2</sup>
- 40 communes
- 135 000 habitants
- 96 km de cours d'eau
- Point culminant du bassin Rhin-Meuse : le ballon des Vosges à 1 424 m
- Un territoire très dynamique
  - Une forte densité de population
  - Activités économiques développées et diversifiées : agroalimentaires, industrie,...
- Un territoire fortement dédié à la viticulture
- Un cours d'eau, la Lauch, véritable corridor écologique en aval
- Le SAGE III-Nappe-Rhin est compétent pour les eaux de la nappe rhénane (20 communes concernées à l'Est du périmètre)

## Les enjeux du SAGE / Le diagnostic du SAGE

### Concilier les usages (actuels et futurs) et la qualité des milieux aquatiques

*Constat* : Vulnérabilité de la Lauch liée à de faibles débits en étiage, aux infiltrations en plaine d'Alsace et aux prélèvements dans les eaux de surfaces et la nappe d'accompagnement – Des barrages (Lauch, Ballon) de régulation des débits

*Actions possibles* : Répartir les prélèvements entre les usages, diversifier les ressources en eau, augmenter les soutiens d'étiage

### Améliorer la fonctionnalité des milieux aquatiques (cours d'eau, zones humides) : rôle de soutien des étiages, de rétention des crues

*Constat* : Une morphologie des cours d'eau de qualité médiocre (berges, lit mineur et lit majeur) : rectification, seuils

*Actions possibles* : Améliorer la mobilité latérale des cours d'eau (préserver et restaurer les secteurs mobilisables)

Restaurer la continuité écologique (effacement ou aménagement d'ouvrages...)

Renaturer les cours d'eau (restauration et plantation des berges...)

### Reconquérir la qualité des eaux souterraines et sécuriser l'alimentation en eau potable

*Constat* : Des eaux de captages présentant des teneurs importantes en nitrates et pesticides

*Actions possibles* : Développer les techniques alternatives à l'utilisation de fertilisants et de pesticides, des zones tampons (haies, bandes enherbées...)

## Les acteurs du SAGE

### Commission Locale de l'Eau (CLE)

Parlement local de l'eau

40 membres

(23 Collectivités ; 10 Usagers ; 7 Services de l'État)

Président : Alain Grappe

(Conseiller départemental du Haut-Rhin)

Site internet : <https://infogeo68.fr/Infogeo68/CMS/SAGE>



### Cellule animation

Secrétariat de la CLE

Sylvain Cuenot

Conseil Départemental du Haut-Rhin

[cuenot.s@haut-rhin.fr](mailto:cuenot.s@haut-rhin.fr)

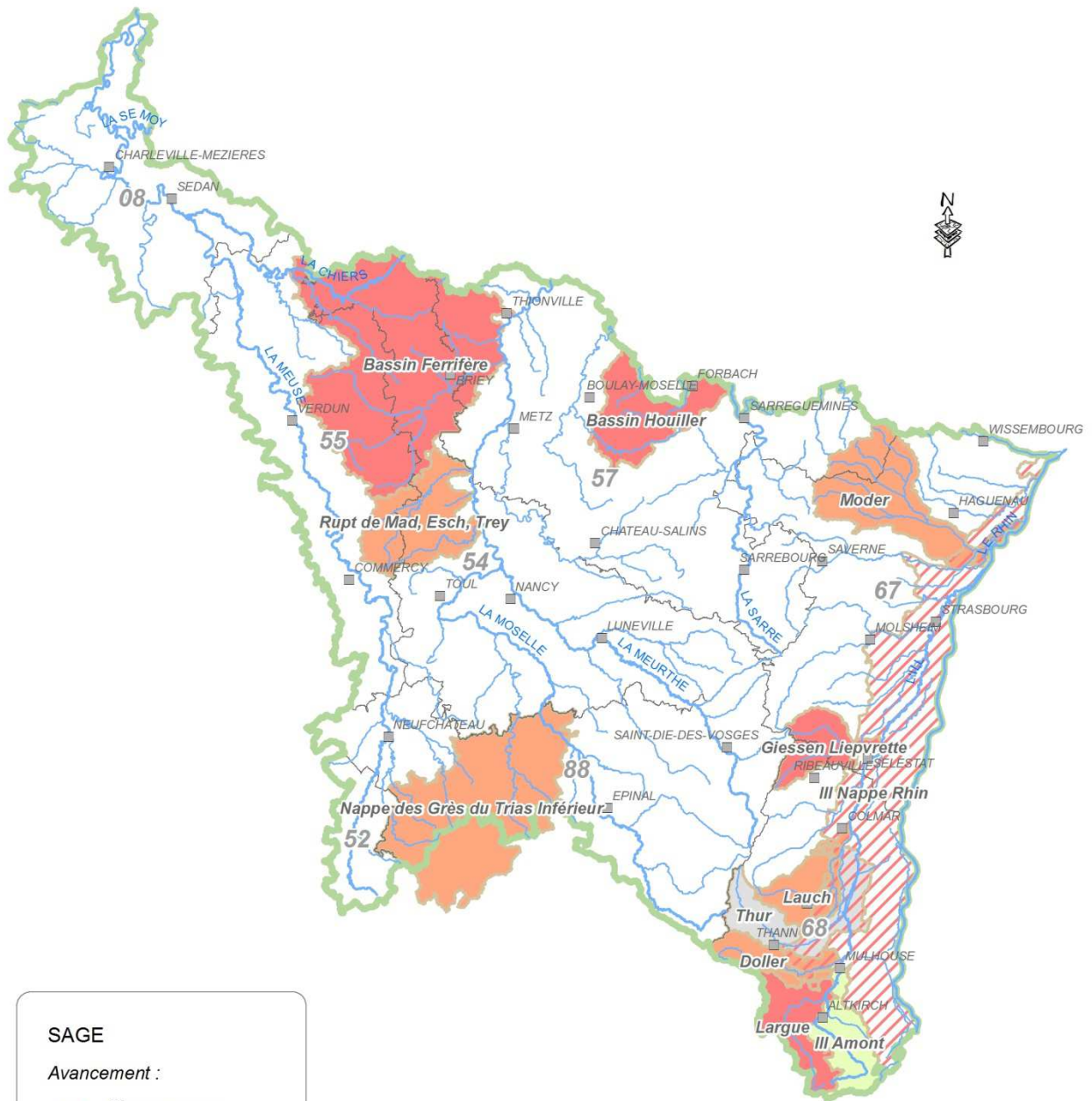
03 89 30 65 20

## La vie du SAGE

En cours d'élaboration

Consultation des assemblées et enquête publique en 2017

# Les SAGE du bassin Rhin-Meuse

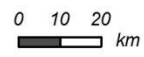


**SAGE**

Avancement :

- Mise en oeuvre (SAGE approuvé)
- Élaboration
- Instruction
- Projet
- Abandonné
- SAGE III Nappe Rhin - mis en oeuvre (SAGE approuvé)

© : IGN - MTEs - AERM - BD CARTHAGE® / IGN - BD CARTO® / Nty 29 novembre 2017



## Contacts Agence de l'eau Rhin-Meuse

Bassin de la Lauch  
 Direction des Aides et de l'Action Territoriale  
 Cécile JOURJON  
[cecile.jourjon@eau-rhin-meuse.fr](mailto:cecile.jourjon@eau-rhin-meuse.fr)  
 03 87 34 46 39

Bassin Rhin-Meuse  
 Direction des Politiques d'Intervention  
 Philippe GOETGHEBEUR  
[philippe.goetghebur@eau-rhin-meuse.fr](mailto:philippe.goetghebur@eau-rhin-meuse.fr)  
 03 87 34 48 47

<http://www.eau-rhin-meuse.fr/sage>