



## Le territoire du SAGE



- 385 km<sup>2</sup>
- 68 communes
- 39 600 habitants
- 62% du territoire dédié à l'agriculture, essentiellement axée sur l'élevage des bovins (nombreuses prairies permanentes et zones humides)
- Une forte densité d'étangs (élevage historique de carpes)
- Un territoire au cœur du développement local : à proximité des bassins d'activité de Belfort, Mulhouse et Bâle (+23% de population entre 2000 et 2013)
- Périmètre du SAGE concerné par la Stratégie Locale de Gestion des Risques d'Inondation (SLGRI) de l'agglomération de Mulhouse

## Les enjeux du SAGE / Les actions du SAGE et de la CLE

### Préserver les milieux aquatiques (cours d'eau, zones humides) et améliorer leurs fonctionnalités (gestion des inondations,...)

Une qualité des milieux aquatiques qui s'est nettement améliorée

Ambition : améliorer la fonctionnalité de ces milieux (rôle de soutien des étiages, d'autoépuration, de rétention des crues,...)

Actions préconisées : Maintenir l'élevage et les surfaces en herbes associées

Aménager ou supprimer les ouvrages et les étangs ayant un impact négatif sur les cours d'eau

Créer des zones tampons (en sortie de drains notamment)

Reconnecter les petits cours d'eau

### Gérer les débits des cours d'eau ; concilier les usages et la qualité des milieux aquatiques

Une sensibilité aux étiages de la Largue liée à la prise d'eau de Friesen pour le canal

Actions préconisées : Répartir les volumes et débits entre les usages

Réduire les fuites /économiser l'eau

### Préserver les ressources en eau ; sécuriser l'alimentation en eau potable

De nombreux efforts entrepris ayant abouti à une baisse des teneurs en nitrates et en pesticides

Ambition : Poursuivre l'amélioration de la qualité des ressources en eau

Actions préconisées : Poursuivre et développer les plans d'actions garantissant la qualité des eaux des captages AEP

## Les acteurs du SAGE

### Commission Locale de l'Eau (CLE)

Parlement local de l'eau

25 membres

(13 Collectivités ; 6 Usagers ; 6 Services de l'État)

Président : Daniel Dietmann

(Président du Syndicat Mixte de la Largue SMARL)

Site internet : <http://www.smarl.fr/riviere-larque/sage-larque>



### Cellule animation

Secrétariat de la CLE

Nicolas Faessel

Syndicat Mixte de la Largue SMARL

[smarl@wanadoo.fr](mailto:smarl@wanadoo.fr)

03 89 08 04 66

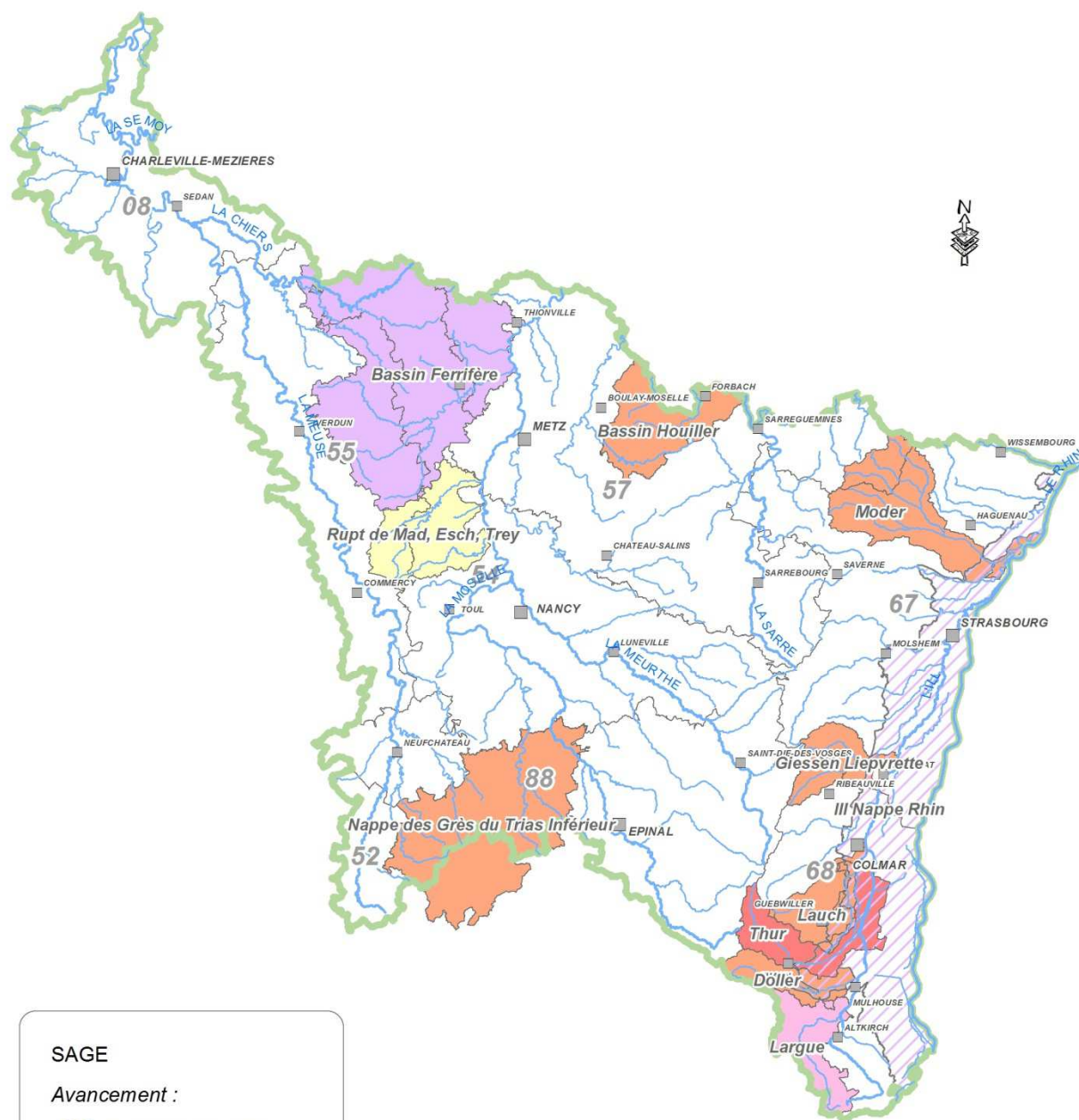
## La vie du SAGE

SAGE approuvé en 1999

Projet de SAGE révisé soumis à enquête publique mi-2015

Mise en œuvre du SAGE révisé prévue à partir de 2016

## Les SAGE du bassin Rhin-Meuse



### SAGE

#### Avancement :

-  Approuvé après 2006
-  Approuvé avant 2006 - première révision
-  Approuvé avant 2006 - sans révision
-  Élaboration
-  Instruction
-  SAGE Ill' Nappe Rhin - approuvé après 2006

### Contacts Agence de l'eau Rhin-Meuse

*Bassin de la Largue*  
Direction des Aides et de l'Action Territoriale  
Émilie Henniaux  
[emilie.henniaux@eau-rhin-meuse.fr](mailto:emilie.henniaux@eau-rhin-meuse.fr)  
03 87 34 47 40

*Bassin Rhin-Meuse*  
Direction des Politiques d'Intervention  
Stéphanie Griès  
[stephanie.gries@eau-rhin-meuse.fr](mailto:stephanie.gries@eau-rhin-meuse.fr)  
03 87 34 48 71