



## Le territoire du SAGE



- 315 km<sup>2</sup>
- 33 communes
- 55 000 habitants
- 75% du territoire couvert de forêts
- Un territoire peu artificialisé
- Un Programme d'Actions de Prévention des Inondations (PAPI) porté par le Syndicat Départemental Eau et Assainissement d'Alsace Moselle (SDEA)
- Le SAGE III-Nappe-Rhin est compétent pour les eaux de la nappe rhénane (10 communes concernées)

## Les enjeux du SAGE / Les actions du SAGE et de la CLE

### Améliorer la fonctionnalité des milieux aquatiques (cours d'eau, zones humides)

Une qualité des milieux aquatiques relativement satisfaisante

Ambition : améliorer la fonctionnalité de ces milieux (rôle de soutien des étiages, de rétention des crues...)

*Actions préconisées* : Reconnecter les zones humides aux cours d'eau

Redonner aux cours d'eau une morphologie naturelle (zones de mobilité, enlèvement des seuils...)

### Gérer les débits des cours d'eau ; concilier les usages et la qualité des milieux aquatiques

Vulnérabilité à la confluence Giessen / Lièpvrette liée aux infiltrations en plaine d'Alsace et au prélèvement du canal de l'Aubach

*Actions préconisées* : Répartir les volumes de prélèvement entre les usages

### Prévenir les inondations ; réduction de l'aléa

Vulnérabilité à l'aval liée à l'urbanisation et à l'importance des crues

*Actions préconisées* : Préserver les zones naturelles d'expansion des crues (Collaboration en cours de la CLE avec l'animation du programme d'actions de prévention des inondations du Giessen)

## Les acteurs du SAGE

### Commission Locale de l'Eau (CLE)

Parlement local de l'eau

37 membres

(20 Collectivités ; 10 Usagers ; 7 Services de l'État)

Président : Jean-Marc Riebel

(Président de la Communauté de communes de la Vallée de Villé)



### Cellule animation

Secrétariat de la CLE

Emmanuelle Siry

Syndicat Eau et Assainissement

Alsace Moselle (SDEA)

[emmanuelle.siry@sdea.fr](mailto:emmanuelle.siry@sdea.fr)

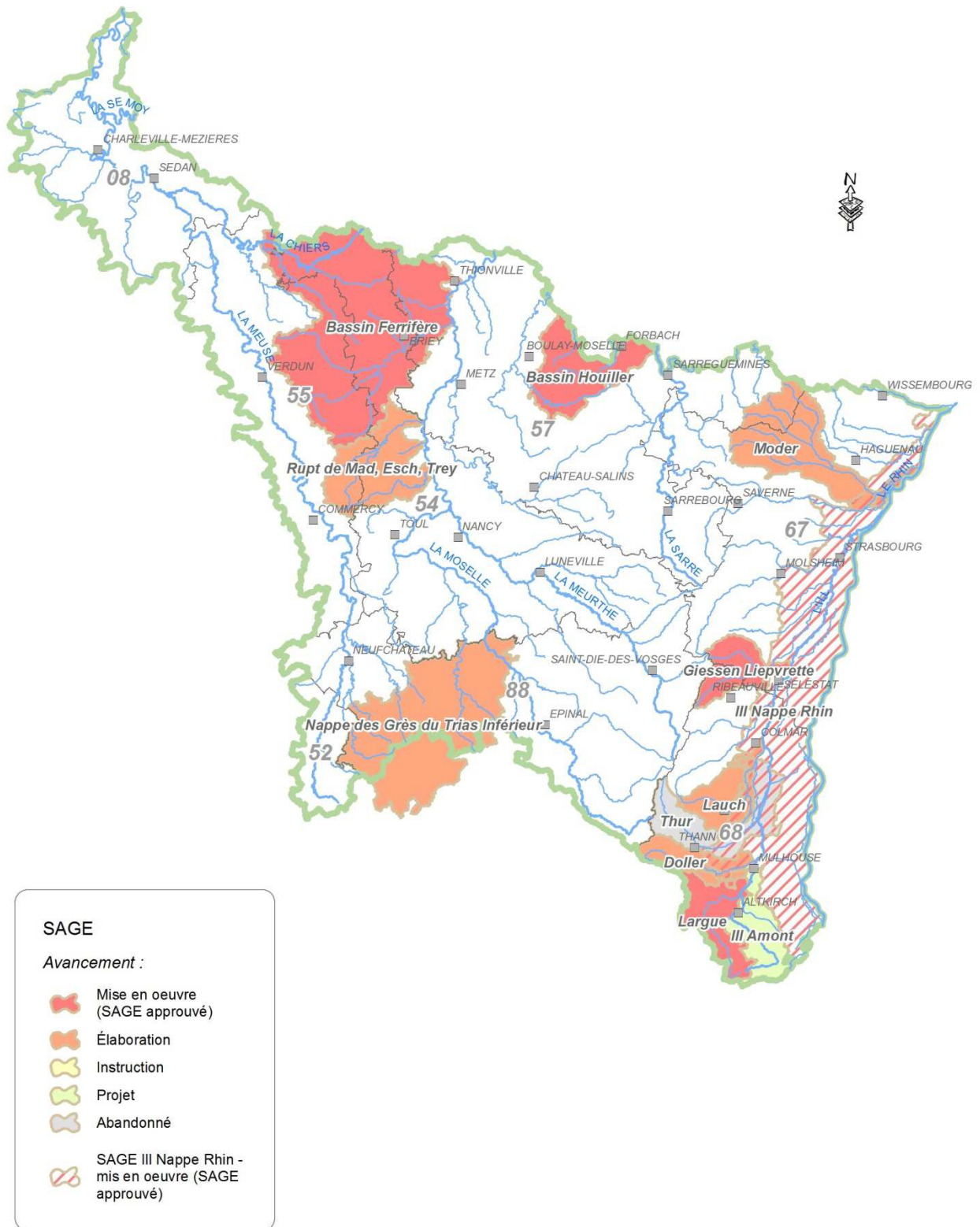
06 10 48 81 12

## La vie du SAGE

SAGE approuvé le 13 avril 2016

En mise en œuvre

# Les SAGE du bassin Rhin-Meuse



© : IGN - MTEs - AERM - BD CARTHAGE® / IGN - BD CARTO® / Nty 29 novembre 2017

0 10 20  
km



## Contacts Agence de l'eau Rhin-Meuse

Bassin Giessen-Lièpvrette  
 Direction des Aides et de l'Action Territoriale  
 Alexandra PORQUET-FUSIER  
[alexandra.porquetfusier@eau-rhin-meuse.fr](mailto:alexandra.porquetfusier@eau-rhin-meuse.fr)  
 03 87 34 47 55

Bassin Rhin-Meuse  
 Direction des Politiques d'Intervention  
 Philippe GOETGHEBEUR  
[philippe.goetghebeur@eau-rhin-meuse.fr](mailto:philippe.goetghebeur@eau-rhin-meuse.fr)  
 03 87 34 48 47

<http://www.eau-rhin-meuse.fr/sage>