



Le territoire du SAGE



- Périmètre du SAGE concerné par la Stratégie Locale de Gestion des Risques d'Inondation (SLGRI) de l'agglomération de Mulhouse
- Un cours d'eau mobile : la Doller
- Le SAGE III-Nappe-Rhin est compétent pour les eaux de la nappe rhénane (15 communes concernées)

- 280 km²
- 30 communes
- 110 km de cours d'eau
- 155 000 habitants

Les enjeux du SAGE / Le diagnostic du SAGE

Préserver les ressources en eau ; sécuriser l'alimentation en eau potable

Alimentation à partir de la nappe d'accompagnement de la Doller de l'agglomération mulhousienne et au-delà du bassin versant (230 000 habitants) ; de nombreux efforts entrepris ayant abouti à une baisse des teneurs en nitrates et en pesticides

Actions possibles : Diversifier les ressources en eau / économiser l'eau

Poursuivre l'amélioration de la qualité des ressources en eau

Développer les techniques alternatives à l'utilisation de fertilisants et de pesticides

Gérer les débits des cours d'eau ; concilier les usages et la qualité des milieux aquatiques

Vulnérabilité liée aux infiltrations en plaine d'Alsace ; de nombreux usages ; un barrage (Michelbach) de soutien du débit de la Doller

Actions possibles : Répartir les prélèvements entre les usages / économiser l'eau

Améliorer la fonctionnalité des milieux aquatiques (cours d'eau, zones humides) : rôle de soutien des étiages, de rétention des crues

Un cours d'eau mobile, des zones humides remarquables

Actions possibles : Reconnecter les zones humides aux cours d'eau – Création de zones tampons (haies, ripisylves...)

Restaurer la continuité écologique (arasement ou aménagement des ouvrages hydrauliques dans le cours d'eau)

Préserver les zones de mobilité de la Doller

Les acteurs du SAGE

Commission Locale de l'Eau (CLE)

Parlement local de l'eau

39 membres

(22 Collectivités ; 10 Usagers ; 7 Services de l'État)

Président : Laurent Lerch

(Président de la Communauté de communes de la vallée de la Doller et du Soultzbach)

Site internet : <https://infogeo68.fr/Infogeo68/CMS/SAGE>



Cellule animation

Secrétariat de la CLE

Sylvain Cuenot

Conseil Départemental du Haut-Rhin

cuenot.s@haut-rhin.fr

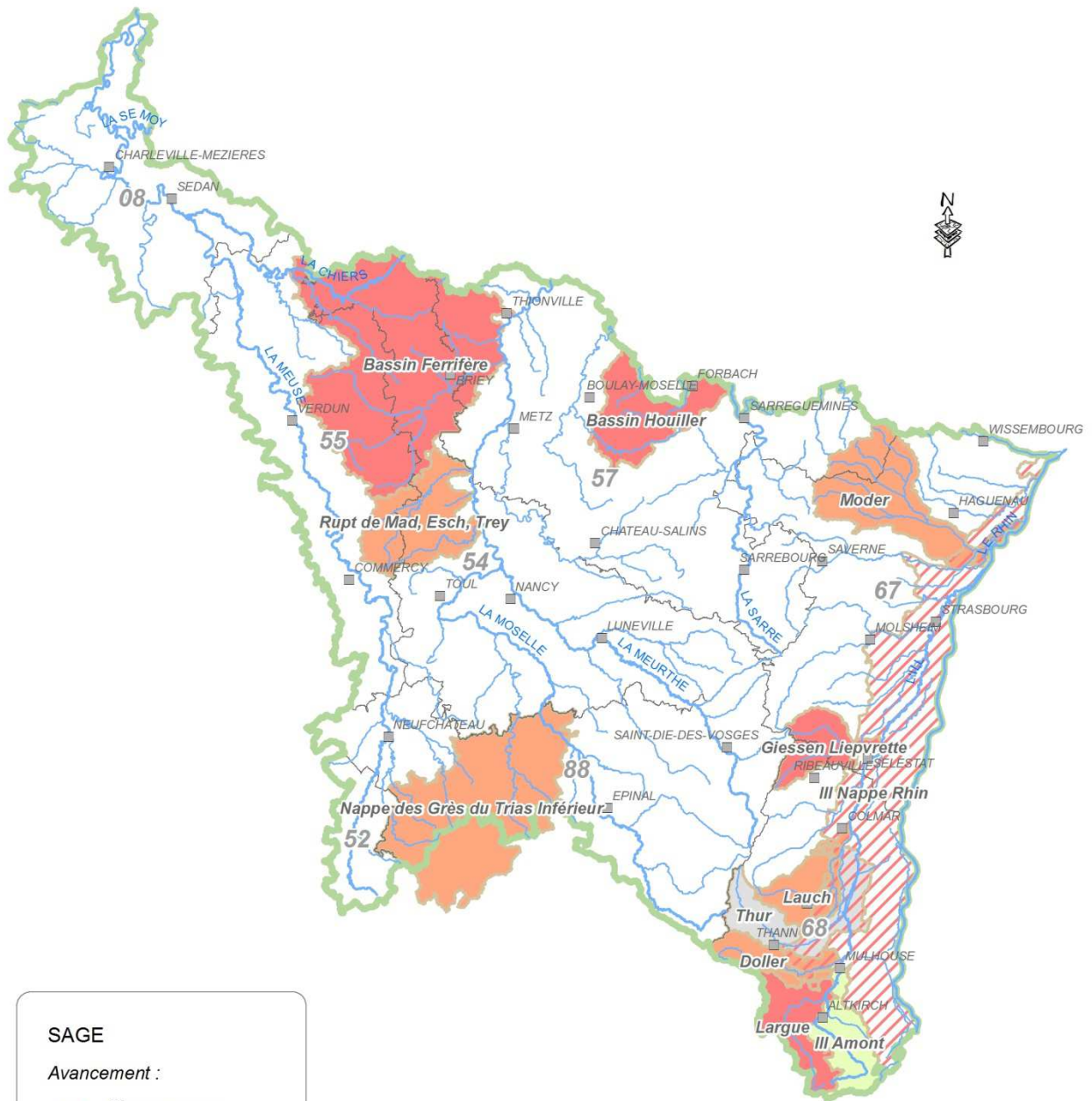
03 89 30 65 20

La vie du SAGE

En cours d'élaboration

Consultation des assemblées et enquête publique en 2017

Les SAGE du bassin Rhin-Meuse

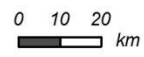


SAGE

Avancement :

- Mise en oeuvre (SAGE approuvé)
- Élaboration
- Instruction
- Projet
- Abandonné
- SAGE III Nappe Rhin - mis en oeuvre (SAGE approuvé)

© : IGN - MTEs - AERM - BD CARTHAGE® / IGN - BD CARTO® / Nty 29 novembre 2017



Contacts Agence de l'eau Rhin-Meuse

Bassin de la Doller
 Direction des Aides et de l'Action Territoriale
 Service Rhin Supérieur III
D2AT-RSI@eau-rhin-meuse.fr
 03 87 34 47 53

Bassin Rhin-Meuse
 Direction des Politiques d'Intervention
 Philippe GOETGHEBEUR
philippe.goetghebeur@eau-rhin-meuse.fr
 03 87 34 48 47

<http://www.eau-rhin-meuse.fr/sage>