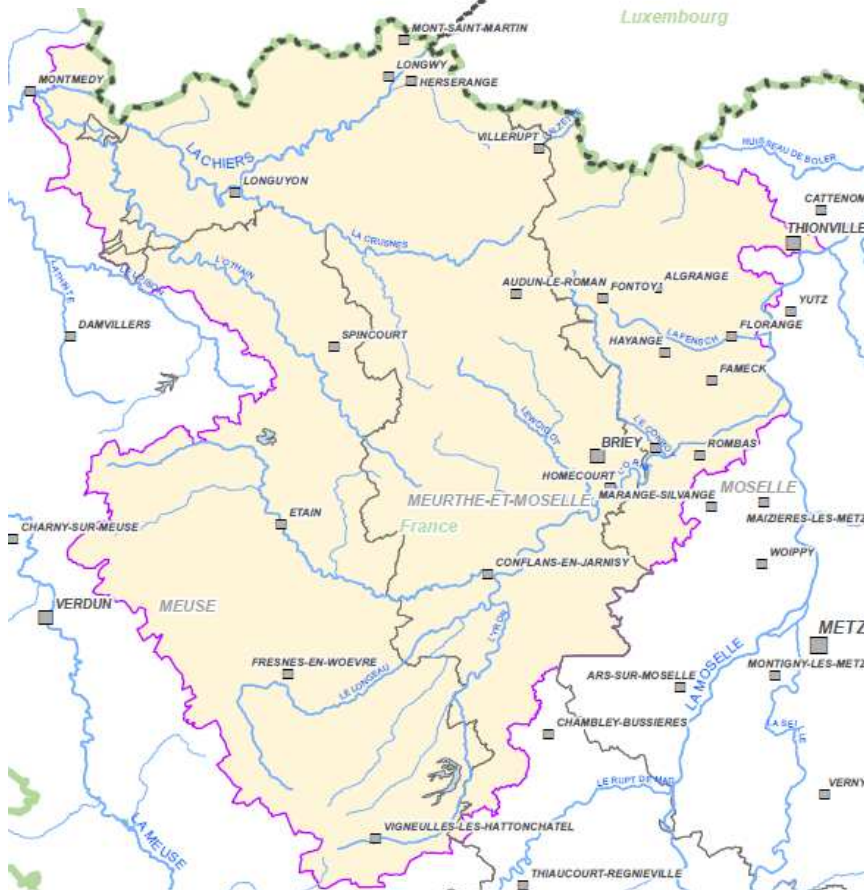




Le territoire du SAGE



- 2 418 km²
- 258 communes sur 3 départements
- 400 000 habitants
- Un ancien bassin minier, artificialisé et urbanisé, avec une ressource en eau de plus de 500 Mm³
- Secteurs sud et ouest ruraux, avec une forte activité agricole et des milieux naturels à préserver
- Un territoire au cœur du développement local : à proximité du sillon mosellan, de la Belgique et du Luxembourg
- EPTB Meuse sur le bassin versant de la Chiers, bassin versant inclus dans le projet de périmètre de la Stratégie Locale de Gestion des Risques d'Inondation (SLGRI) de Longwy

Les enjeux du SAGE / Les actions du SAGE et de la CLE

Mettre en place une gestion durable et patrimoniale de la ressource en eau contenue dans les réservoirs miniers

Une ressource potentielle de 500 Mm³ disponible pour l'alimentation en eau future ; une ressource très vulnérable et contenant trop de sulfates à l'heure actuelle

Actions préconisées : Pérenniser le réseau de surveillance spécifique de la ressource en eau des réservoirs miniers
 Définir un schéma de sécurisation pour l'alimentation en eau potable
 Organiser la concertation pour la gestion de cette ressource

Améliorer la qualité des milieux aquatiques et leurs fonctionnalités (rôle de rétention des inondations et de soutien d'étiage)

Des cours d'eau fortement dégradés (rectification, busage, qualité de l'eau médiocre à mauvaise)

Actions préconisées : Préserver les milieux naturels en bon état
 Restaurer les milieux naturels dégradés
 Mettre en place une gestion adaptée pour les cours d'eau dont le débit d'étiage a diminué suite à l'exploitation minière et à l'ennoyage des réservoirs

Les acteurs du SAGE

Commission Locale de l'Eau (CLE)

Parlement local de l'eau

50 membres

(26 Collectivités ; 13 Usagers ; 11 Services de l'État)

Président : Vincent Matélic

(Président du Syndicat Intercommunal des Eaux de Gravelotte Vallée de l'Orne)

Site internet : <http://sagebf.lorraine.eu/accueil.html>



Cellule animation

Secrétariat de la CLE

Delphine Rousset

Conseil Régional Grand Est

sagebf@lorraine.eu

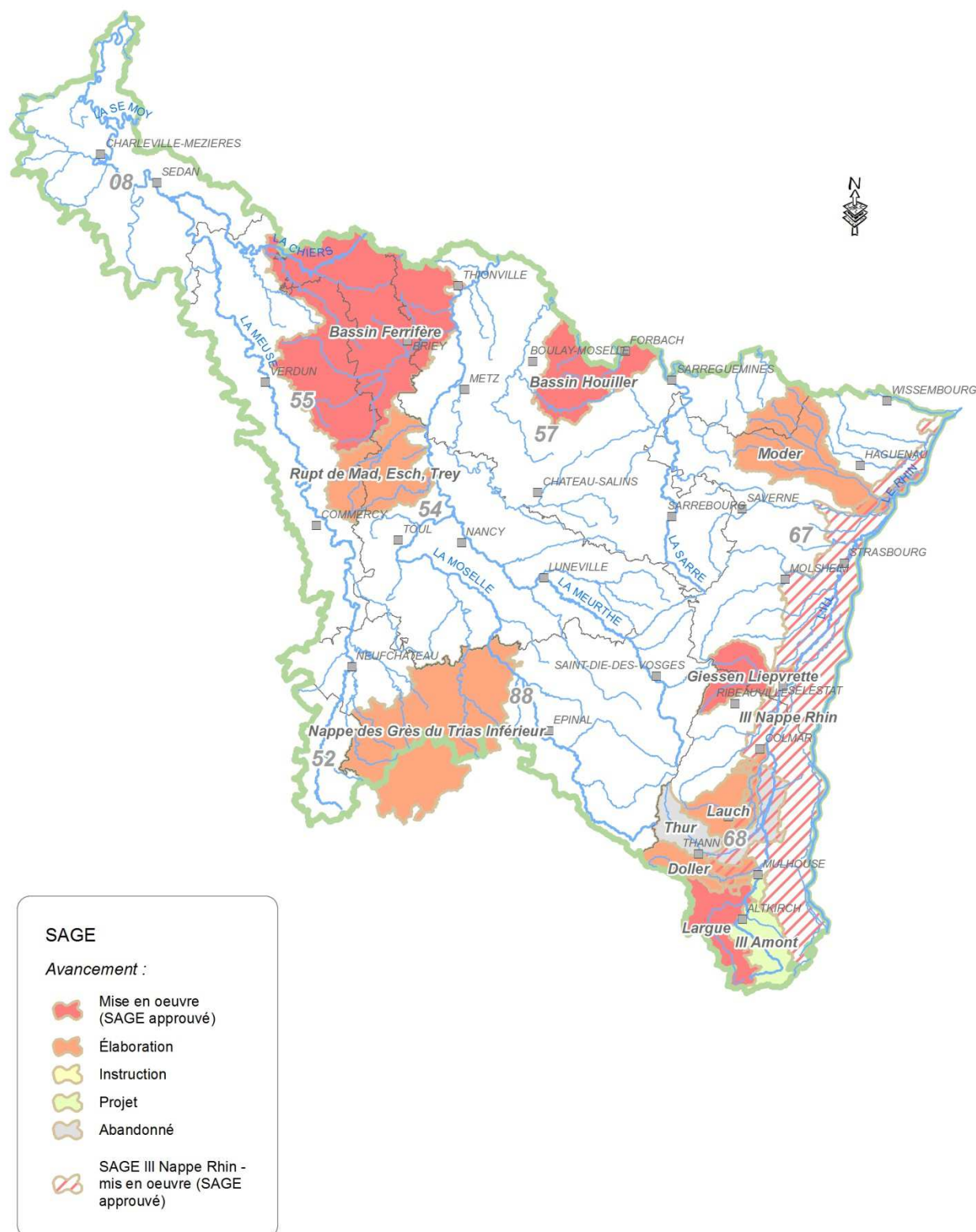
03 87 61 66 97

La vie du SAGE

SAGE approuvé le 27 mars 2015

En mise en œuvre

Les SAGE du bassin Rhin-Meuse



© : IGN - MTEs - AERM - BD CARTHAGE® / IGN - BD CARTO® / Nty 29 novembre 2017

0 10 20
km



Contacts Agence de l'eau Rhin-Meuse

Bassin ferrifère et métropole lorraine
 Direction des Aides et de l'Action Territoriale
 Véronique DURR
veronique.durr@eau-rhin-meuse.fr
 03 87 34 46 94

Bassin Rhin-Meuse
 Direction des Politiques d'Intervention
 Philippe GOETGHEBEUR
philippe.goetghebur@eau-rhin-meuse.fr
 03 87 34 48 47

<http://www.eau-rhin-meuse.fr/sage>