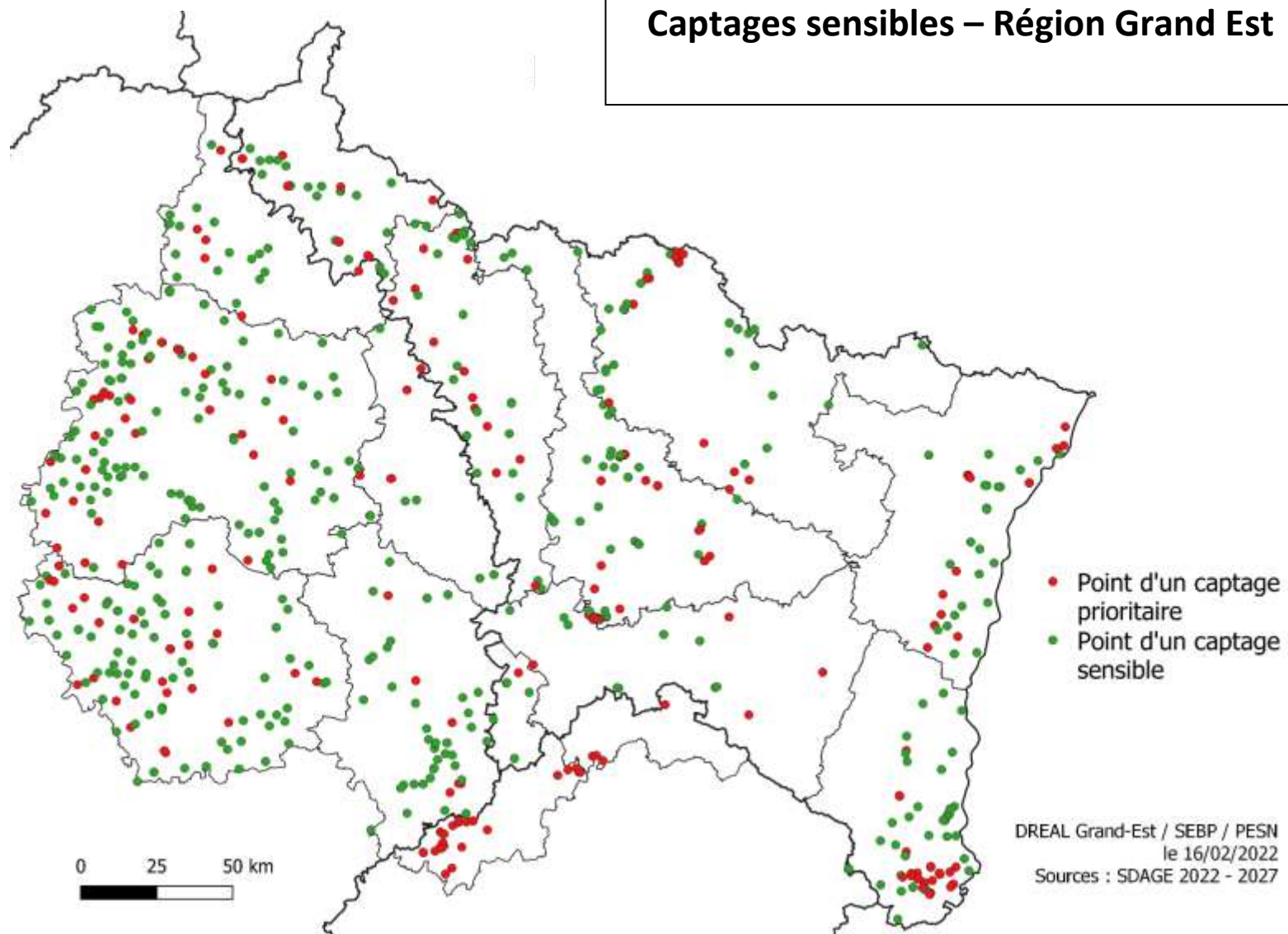


ANNEXE 1 : Zonage d'intervention des financeurs

TERRITOIRE 1 : liste des captages à problème

Captages sensibles – Région Grand Est



Nom des aires d'alimentations concernées

Département	Commune d'implantation	Agence de l'eau concernée	Département	Commune d'implantation	Agence de l'eau concernée
ARDENNES	Acy-Romance	SN	HAUTE-MARNE	Ageville	SN
	Ambly-Fleury	SN		Ambonville	SN
	Aouste	SN		Baissey	RMC
	Asfeld	SN		Bayard-Sur-Marne	SN
	Aubigny-Les-Pothées	RM		Biesles	SN
	Authe	RM		Bologne	SN
	Avançon	SN		Bourbonne-Les-Bains	RMC
	Balaives-Et-Butz	RM		Bourdons-Sur-Rognon	SN
	Banogne-Recouvrance	SN		Bourg	RMC
	Bar-Lès-Buzancy	SN		Bourg-Sainte-Marie	RM
	Blombay	RM		Brennes	RMC
	Boutancourt	RM		Brousseval	SN
	Charleville-Mézières	RM		Charmes	SN
	Château-Porcien	SN		Cohons	RMC
	Seraincourt	SN		Colmier-Le-Bas	SN
	Cheveuges	RM		Colombey Les Deux Églises	SN
	Élan	RM		Condes	SN
	Ferté-Sur-Chiers	RM		Consigny	SN
	Givry	SN		Dammartin-Sur-Meuse	RM
	Guignicourt-Sur-Vence	RM		Echenay	SN
	Hauviné	SN		Enfonvelle	RMC
	Houdilcourt	SN		Faverolles	SN
	Létanne	RM		Fays	SN
	Malandry	RM		Foulain	SN
	Neuville-En-Tourne-à-Fuy	SN		Fresnes-Sur-Apance	RMC
	Nouart	RM		Giey-Sur-Aujon	SN
	Pauvres	SN		Goncourt	RM
	Pouru-Saint-Remy	RM		Graffigny-Chemin	RM
	Rumigny	SN		Guindrecourt-Sur-Blaise	SN
	Saint-Fergeux	SN		Humes-Jorquenay	SN
	Saint-Marcel	RM		Is-En-Bassigny	SN
	Saint-Quentin-Le-Petit	SN		Leschères-Sur-Le-Blaiseron	SN
Saulces-Champenoises	SN	Leuchey		RMC	
Sévigny-Waleppe	SN	Louvières		SN	
Son	SN	Marac		SN	
Tagnon	SN	Marnay-Sur-Marne		SN	
Tailly	RM	Montheries		SN	
Tannay	RM	Montsaigeonnais		RMC	
Thin-Le-Moutier	RM	Nogent		SN	
This	RM	Noidant-Chatenoy		RMC	
Vaux-En-Dieulet	RM	Noidant-Le-Rocheux		SN	
Vaux-Villaine	RM	Ormancey		SN	
Villers-Sur-Bar	RM	Perrusse		SN	
		Perthes		SN	
		Rivière-Les-Fosses		RMC	
		Rolampont		SN	
		Saint-Broingt-Les-Fosses		RMC	
		Saint-Ciergues		SN	
		Saints-Geosmes		SN	
		Sexfontaines		SN	
		Ternat		SN	
		Thivet		SN	
		Thonnance-Lès-Joinville		SN	
		Vaillant		RMC	
		Val-D'Esnoms	RMC		
		Verbiesles	SN		
		Vesaignes-sur-Marne	SN		
		Villegusien-Le-Lac	RMC		
		Villiers-Lès-Aprey	RMC		
		Violot	RMC		
		Vitry-En-Montagne	SN		

Département	Commune d'implantation	Agence de l'eau concernée	Département	Commune d'implantation	Agence de l'eau concernée
MEUSE	Ambly-Sur-Meuse	RM	VOSGES	Ameuvelle	RMC
	Apremont-La-Forêt	RM		Anould	RM
	Baâlon	RM		Attignéville	RM
	Bannoncourt	RM		Bouxurulles	RM
	Bantheville	RM		Chamagne	RM
	Baulny	SN		Chermisey	RM
	Bazeilles-Sur-Othain	RM		Éloyes	RM
	Belleray	RM		Épinal	RM
	Bonnet	SN		Esley	RM
	Breux	RM		Fauconcourt	RM
	Brixey-Aux-Chanoines	RM		Fignévelle	RMC
	Burey-La-Côte	RM		Godoncourt	RMC
	Chattancourt	RM		Harol	RMC
	Combles-En-Barrois	SN		Monthureux-Le-Sec	RM
	Courcelles-En-Barrois	RM		Pompierre	RM
	Dombasle-En-Argonne	SN		Removille	RM
	Dommartin-La-Montagne	RM		Soncourt	RM
	Dun-Sur-Meuse	RM		Vaxoncourt	RM
	Euville	RM		Vicherey	RM
	Génicourt-Sur-Meuse	RM		Apach	RM
	Gondrecourt-Le-Château	SN		Arry	RM
	Goussaincourt	RM	Basse-Ham	RM	
	Lahaymeix	RM	Bertrange	RM	
	Landrecourt-Lempire	RM	Bezange-La-Petite	RM	
	Liny-Devant-Dun	RM	Bisten-En-Lorraine	RM	
	Marville	RM	Cattenom	RM	
	Mécrin	RM	Châtel-Saint-Germain	RM	
	Moirey-Flabas-Crépion	RM	Contz-Les-Bains	RM	
	Montmédy	RM	Creutzwald	RM	
	Neuville-Sur-Ornain	SN	Dalem	RM	
	Quincy-Landzécourt	RM	Falck	RM	
	Rancourt-Sur-Ornain	SN	Fonteny	RM	
	Rarécourt	SN	Frémestroff	RM	
Saint-Julien-Sous-Les-Côtes	RM	Gorze	RM		
Savonnières-Devant-Bar	SN	Gravelotte	RM		
Troyon	RM	Guébling	RM		
Valbois	RM	Haraucourt-Sur-Seille	RM		
Verdun	RM	Juvelize	RM		
Verneuil-Grand	RM	Kirsch-Lès-Sierck	RM		
Verneuil-Petit	RM	Merschweiller	RM		
		Montenach	RM		
		Novéant-Sur-Moselle	RM		
		Ranguevaux	RM		
		Rozérieulles	RM		
		Rustrhoff	RM		
		Saint-Avoid	RM		
		Saint-Médard	RM		
		Sarralbe	RM		
		Uckange	RM		
		Waldhouse	RM		
		Xanrey	RM		
		Yutz	RM		

Département	Commune d'implantation	Agence de l'eau concernée	Département	Commune d'implantation	Agence de l'eau concernée
MEURTHE-ET-MOSELLE	Arnaville	RM	HAUT-RHIN	Bernwiller	RM
	Belleau	RM		Bettendorf	RM
	Beuvezin	RM		Biesheim	RM
	Blainville-sur-l'eau	RM		Blotzheim	RM
	Blénod-Lès-Pont-à-Mousson	RM		Bruebach	RM
	Bouxières-Aux-Chênes	RM		Colmar	RM
	Crévic	RM		Durmenach	RM
	Custines	RM		Feldbach	RM
	Dieulouard	RM		Folgensbourg	RM
	Faulx	RM		Friesen	RM
	Favières	RM		Habsheim	RM
	Fécocourt	RM		Hésingue	RM
	Fontenoy-Sur-Moselle	RM		Hirsingue	RM
	Foug	RM		Hirtzfelden	RM
	Germiny	RM		Hombourg	RM
	Grimonviller	RM		Illtal	RM
	Jezainville	RM		Jebnheim	RM
	Lay-Saint-Remy	RM		Jettingen	RM
	Loisy	RM		Kembs	RM
	Longuyon	RM		Kingersheim	RM
	Maixe	RM		Knoeringue	RM
	Martincourt	RM		Merxheim	RM
	Méréville	RM		Montreux-Vieux	RM
	Messin	RM		Mulhouse	RM
	Mont-Sur-Meurthe	RM		Oberlarg	RM
	Pierrepont	RM		Ottmarsheim	RM
	Rehainviller	RM		Pfaffenheim	RM
	Rosières-En-Haye	RM		Ranspach-Le-Bas	RM
	They-Sous-Vaudemont	RM		Ranspach-Le-Haut	RM
	Toul	RM		Reiningue	RM
Tramont-Saint-André	RM	Riespach	RM		
Val De Briey	RM	Roppentzwiller	RM		
Villers-En-Haye	RM	Rouffach	RM		
Villerupt	RM	Rustenhart	RM		
Viterne	RM	Saint-Louis	RM		
Viviers-Sur-Chiers	RM	Schlierbach	RM		
BAS-RHIN	Bietlenheim	RM	Spechbach	RM	
	Bischoffsheim	RM	Staffelfelden	RM	
	Bischwiller	RM	Steinsoultz	RM	
	Bouxwiller	RM	Tagolsheim	RM	
	Brumath	RM	Walheim	RM	
	Dambach-La-Ville	RM	Wentzwiller	RM	
	Ebersheim	RM	Werentzhouse	RM	
	Epfig	RM	Willer	RM	
	Eschau	RM	Wittelsheim	RM	
	Fort-Louis	RM			
	Geispolsheim	RM			
	Gerstheim	RM			
	Geudertheim	RM			
	Herrlisheim	RM			
	Hilsenheim	RM			
	Holtzheim	RM			
	Huttenheim	RM			
	Kogenheim	RM			
	Krautergersheim	RM			
	Lampertheim	RM			
	Mommenheim	RM			
	Mussig	RM			
	Neuhaeusel	RM			
	Nordhouse	RM			
	Roeschwoog	RM			
	Saasenheim	RM			
	Scherwiller	RM			
	Schweighouse-Sur-Moder	RM			
	Sélestat	RM			
	Seltz	RM			
Soufflenheim	RM				
Wingersheim Les Quatre Bans	RM				
Zellwiller	RM				

Département	Commune d'implantation	Agence de l'eau concernée	Département	Commune d'implantation	Agence de l'eau concernée
AUBE	Aix-Villemaur-Pâlis	SN	AUBE	Saint-Nicolas-La-Chapelle	SN
	Argançon	SN		Saint-Oulph	SN
	Arrelles	SN		Saint-Parres-Aux-Tertres	SN
	Auxon	SN		Saint-Phal	SN
	Avant-Lès-Ramerupt	SN		Saint-Pouange	SN
	Avirey-Lingey	SN		Saint-Thibault	SN
	Avon-La-Pèze	SN		Salon	SN
	Balnot-La-Grange	SN		Saulsotte	SN
	Barbuise	SN		Savières	SN
	Bar-Sur-Aube	SN		Soligny-Les-Étangs	SN
	Bar-Sur-Seine	SN		Traînel	SN
	Bayel	SN		Trannes	SN
	Bercenay-En-Othe	SN		Turgy	SN
	Bourdenay	SN		Vailly	SN
	Bouy-Luxembourg	SN		Vendeuvre-Sur-Barse	SN
	Brienne-La-Vieille	SN		Verpillières-Sur-Ource	SN
	Bucey-En-Othe	SN		Villeloup	SN
	Buxières-Sur-Arce	SN		Villenauxe-La-Grande	SN
	Chacenay	SN		Villiers-Herbisse	SN
	Chapelle-Saint-Luc	SN		Vitry-Le-Croisé	SN
	Chapelle-Vallon	SN		Viviers-Sur-Artaut	SN
	Chenegy	SN			
	Chesley	SN			
	Coursan-En-Othe	SN			
	Crenay-Près-Troyes	SN			
	Crésantignes	SN			
	Dierrey-Saint-Julien	SN			
	Dosches	SN			
	Échemines	SN			
	Ervy-Le-Châtel	SN			
	Estissac	SN			
	Fontaine	SN			
	Fontaine-Les-Grès	SN			
	Fontaine-Mâcon	SN			
	Fontvannes	SN			
	Gélannes	SN			
	Grandes-Chapelles	SN			
	Jully-Sur-Sarce	SN			
	Le Chêne	SN			
	Lhuître	SN			
	Lignièrès	SN			
	Machy	SN			
Maizières-Lès-Brienne	SN				
Marigny-Le-Châtel	SN				
Marolles-Sous-Lignièrès	SN				
Méry-sur-Seine	SN				
Montier-En-L'Isle	SN				
Montsuzain	SN				
Neuville-Sur-Vanne	SN				
Noé-Les-Mallets	SN				
Origny-Le-Sec	SN				
Orvilliers-Saint-Julien	SN				
Paisy-Cosdon	SN				
Plaines-Saint-Lange	SN				
Plancy-L'Abbaye	SN				
Polisy	SN				
Pouy-Sur-Vannes	SN				
Prugny	SN				
Rances	SN				
Rhèges	SN				
Riceys	SN				
Roncenay	SN				
Rouilly-Saint-Loup	SN				
Saint-Benoist-Sur-Vanne	SN				
Saint-Léger-Près-Troyes	SN				
Saint-Loup-De-Buffigny	SN				
Saint-Lupien	SN				
Saint-Lyé	SN				
Saint-Mards-En-Othe	SN				
Saint-Mesmin	SN				

Département	Commune d'implantation/Nom de l'AAC	Agence de l'eau concernée	Département	Commune d'implantation/Nom de l'AAC	Agence de l'eau concernée
MARNE	Aulnay-Sur-Marne	SN	MARNE	Marfaux	SN
	Auménancourt	SN		Margerie-Hancourt	SN
	Baconnes	SN		Mondement-Montgivroux	SN
	Baizil	SN		Montépreux	SN
	Baslieux-Lès-Fismes	SN		Mareuil-Le-Port	SN
	Baslieux-Sous-Châtillon	SN		Marfaux	SN
	Baye	SN		Margerie-Hancourt	SN
	Beaumont-Sur-Vesle	SN		Mondement-Montgivroux	SN
	Belval-Sous-Châtillon	SN		Montépreux	SN
	Blacy	SN		Montmirail	SN
	Bligny	SN		Morsains	SN
	Boursault	SN		Moslins	SN
	Bouy	SN		Nesle-La-Reposte	SN
	Bouzy	SN		Nesle-Le-Repons	SN
	Breuil	SN		Œuilly	SN
	Cernay-En-Dormois	SN		Ormes	SN
	Châlons-En-Champagne	SN		Petites-Loges	SN
	Châlons-Sur-Vesle	SN		Poix	SN
	Champaubert	SN		Pontfaverger-Moronvilliers	SN
	Champguyon	SN		Ponthion	SN
	Champigny	SN		Puisieux	SN
	Chapelaine	SN		Reims	SN
	Chapelle-Sous-Orbais	SN		Rivières-Henruel	SN
	Charleville	SN		Romigny	SN
	Charmont	SN		Saint-Amand-Sur-Fion	SN
	Châtillon-Sur-Marne	SN		Saint-Martin-D'Ablois	SN
	Chaumuzy	SN		Saint-Memmie	SN
	Cheppe	SN		Saron-Sur-Aube	SN
	Chepy	SN		Sept-Saulx	SN
	Chouilly	SN		Sézanne	SN
	Coizard-Joches	SN		Sillery	SN
	Compertrix	SN		Soizy-Aux-Bois	SN
	Congy	SN		Sommepy-Tahure	SN
	Corbeil	SN		Sommeseus	SN
	Corribert	SN		Somme-Suippe	SN
	Coulommes-La-Montagne	SN		Somme-Tourbe	SN
	Courdemanges	SN		Somme-Vesle	SN
	Courgivaux	SN		Sompuis	SN
	Damery	SN		Somsois	SN
	Dommartin-Dampierre	SN		Songy	SN
	Dontrien	SN		Suippes	SN
	Essarts-Lès-Sézanne	SN		Suizy-Le-Franc	SN
	Étrepy	SN		Taissy	SN
	Fèrebrianges	SN		Thillois	SN
	Fère-Champenoise	SN		Thoult-Trosnay	SN
	Gault-Soigny	SN		Tramery	SN
	Gigny-Bussy	SN		Trois-Fontaines-L'Abbaye	SN
	Granges-Sur-Aube	SN		Unchair	SN
	Grauves	SN		Vadenay	SN
	Gueux	SN		Val-Des-Marais	SN
	Haussimont	SN		Valmy	SN
	Heiltz-L'Évêque	SN		Vanault-Le-Châtel	SN
	Hermonville	SN		Vanault-Les-Dames	SN
	Hourges	SN		Vassimont-Et-Chapelaine	SN
	Huiron	SN		Verdon	SN
	Humbauville	SN		Verneuil	SN
	Isse	SN		Vert-Toulon	SN
	Janvilliers	SN		Villeneuve-La-Lionne	SN
	Lachy	SN		Villers-Aux-Nœuds	SN
	Lenharrée	SN		Villevenard	SN
	Leuvrigny	SN		Villiers-Aux-Corneilles	SN
	Livry-Louvercy	SN		Vincelles	SN
	Loisy-Sur-Marne	SN		Vincelles	SN
	Maffrécourt	SN		Vraux	SN
	Mareuil-Le-Port	SN		Vroil	SN
				Warmeriville	SN

- Zonage et fiches de renseignements sur les captages sur le site national : <https://aires-captages.fr/>

Les éléments cartographiques de la définition des aires d'alimentation de captages peuvent être demandés aux agences de l'eau. Les projets pourront bénéficier aussi aux AAC non déterminées actuellement.

TERRITOIRE 2 : liste (non exhaustive) des autres zonages



<https://www.seine-normandie.eaufrance.fr/cartographie>

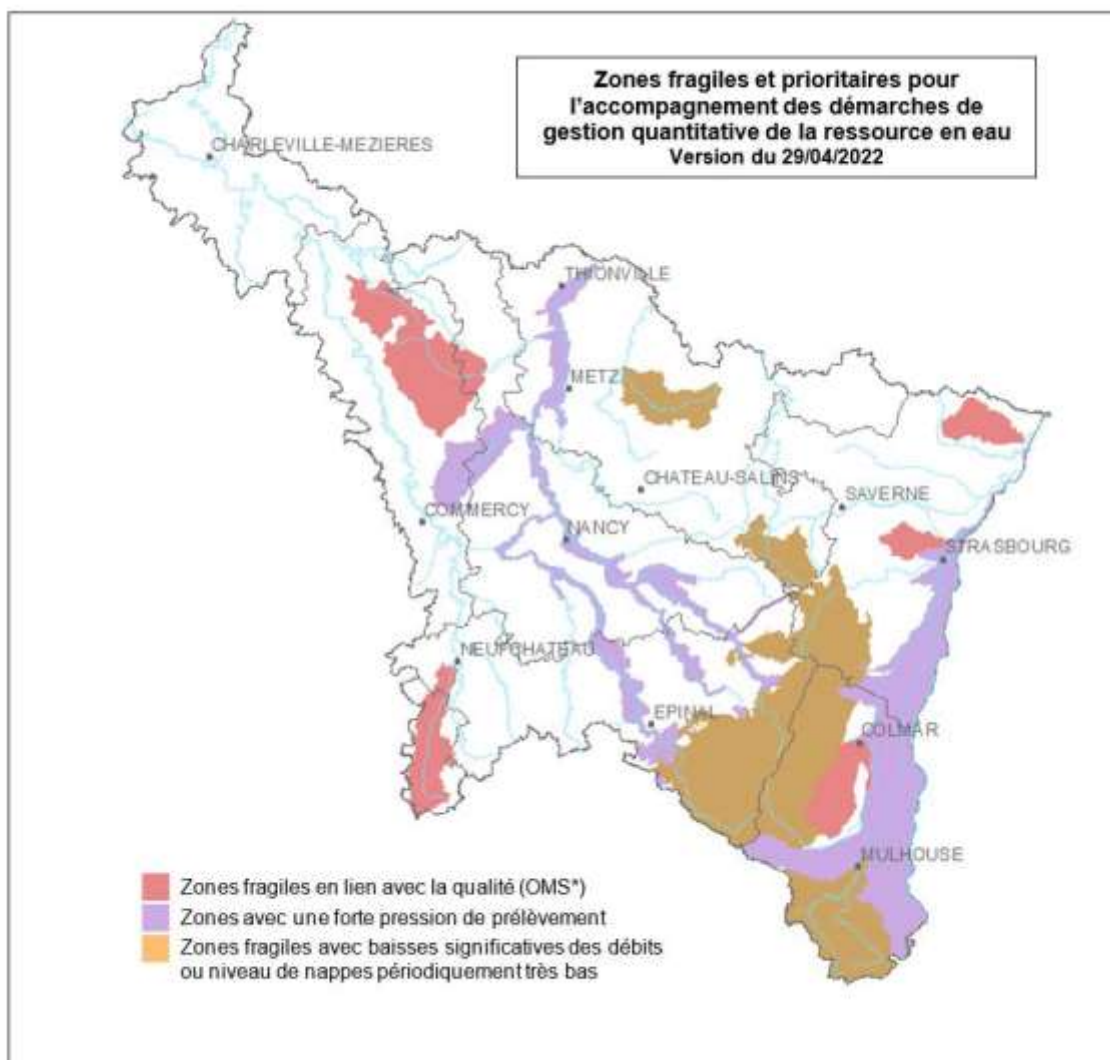
Délimitations des zonages et données SIG des zonages "eau" liés aux problématiques agricoles :

https://eaurmc.lizmap.com/partenaires/index.php/view/map/?repository=agence&project=zonages_eauagri

https://www.eau-rhin-meuse.fr/zones_humides

https://www.eau-rhin-meuse.fr/pollution_agricole

zones ciblées comme fragiles et prioritaires pour l'accompagnement des démarches de gestion quantitative de la ressource en eau sur le bassin Rhin-Meuse :



*OMS : bassin versant de masses d'eau avec un objectif moins strict que le bon état

Tout projet doit obligatoirement justifier le lien surfacique pour au moins en partie avec un territoire prioritaire cité ci-dessus.